




CREATIVE  
EDITION

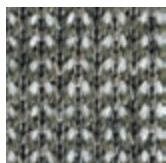
profim



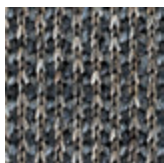
## CREATIVE EDITION

Creative Edition to Program, który stworzyliśmy zgodnie z najnowszymi trendami. Naszą propozycję przygotowaliśmy z myślą o architektach wnętrz oraz o wszystkich ceniących dobry design i szukających niestandardowych rozwiązań. Program Creative Edition daje możliwość zaprojektowania niepowtarzalnych, autorskich przestrzeni. Znajdują się w nim specjalnie wyselekcjonowane tkaniny od renomowanych europejskich producentów tj. Kwadrat czy Bute. Szeroka gama kolorów tapicerek o wyjątkowym splocie nada naszym kolekcjom nowy, unikatowy charakter. Oryginalnym rozwiązaniem jest opcja pikowania tkanin i skóry, pozwalająca uzyskać efektowny, trójwymiarowy wygląd mebli.

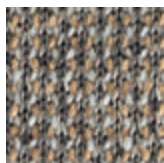
Max Knit		 CREATIVE EDITION
Producent	Kwadrat	
Skład	37% poliester, 63% poliester FR	
Gramatura	389 g/m <sup>2</sup>	
Atesty	<ul style="list-style-type: none"> <li>- odporność na ścieranie - 60000 cykli Martindale'a (EN ISO 12947-2)</li> <li>- odporność na piling - 4-5 (EN ISO 12945-2)</li> <li>- trudnozapałność - papieros (BS EN 1021-1)</li> <li>- trudnozapałność - zapatka (BS EN 1021-2)</li> <li>- trudnozapałność (BS 5852 0&amp;1)</li> <li>- trudnozapałność (DIN 4102:B1)</li> <li>- trudnozapałność (ÖNORM B1/Q1)</li> <li>- odporność na światło - 5-7 (ISO 105-BO2)</li> </ul>	



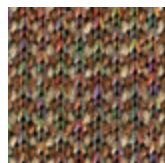
143



173



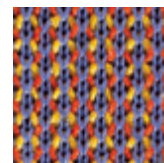
223



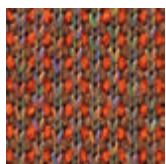
243



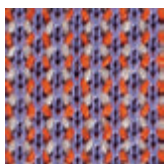
293



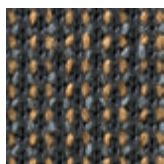
543



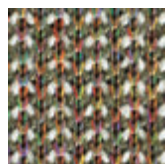
573



643



773

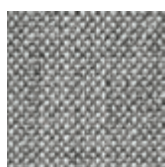


923

Remix 2		 CREATIVE EDITION
Producent	Kwadrat	
Skład	90% wełna, 10% nylon	
Gramatura	300 g/m <sup>2</sup>	
Atesty	<ul style="list-style-type: none"> <li>- odporność na ścieranie - 100000 cykli Martindale'a (EN ISO 12947-2)</li> <li>- odporność na piling - 3-4 (EN ISO 12945-2)</li> <li>- trudnozapalność - papieros (EN 1021-1)</li> <li>- trudnozapalność - zapatka (EN 1021-2)</li> <li>- trudnozapalność (BS 5852 0&amp;1)</li> <li>- trudnozapalność (ÖNORM B1/Q1)</li> <li>- odporność na światło - 5-7 (ISO 105-BO2)</li> </ul>	



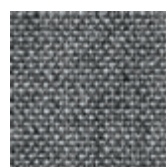
113



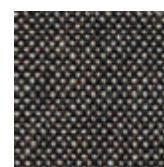
123



133



143



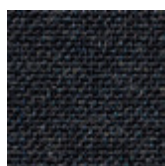
152



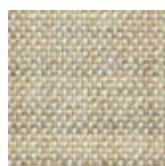
163



173



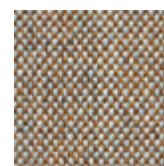
183



223



233



242



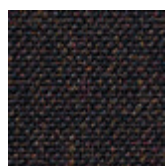
252



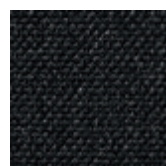
362



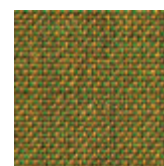
373



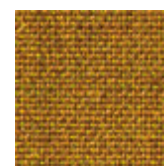
383



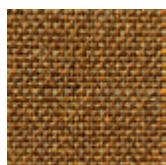
393



412



422



433



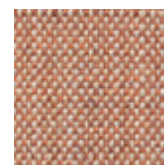
443



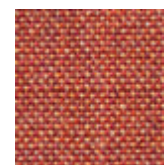
452



543



612

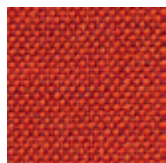


632



# Creative Edition

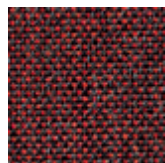
profim



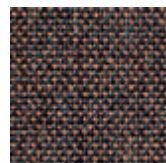
643



653



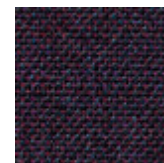
662



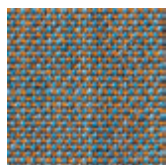
672



682



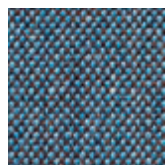
692



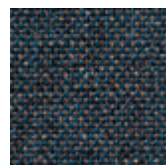
722



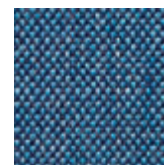
733



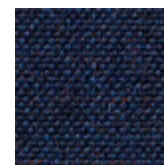
743



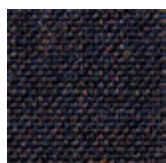
753



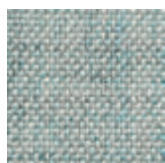
762



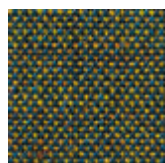
773



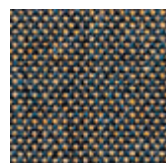
783



823



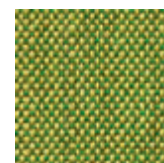
842



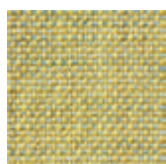
852



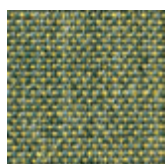
873



912



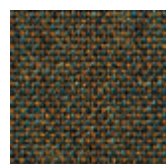
923



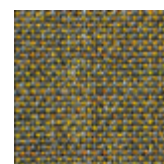
933



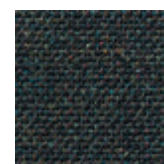
942



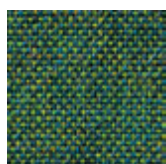
954



962




973



982

Kolory wykończeń w druku mogą różnić się od rzeczywistych.

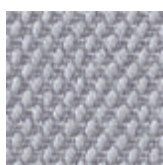
Steelcut 2		 <b>CREATIVE EDITION</b>
Producent	Kwadrat	
Skład	90% wełna, 10% nylon	
Gramatura	589 g/m <sup>2</sup>	
Atesty	<ul style="list-style-type: none"> <li>- odporność na ścieranie - 80000 cykli Martindale'a (EN ISO 12947-2)</li> <li>- odporność na piling - 3-4 (EN ISO 12945-2)</li> <li>- trudnozapalność - papieros (BS EN 1021-1)</li> <li>- trudnozapalność - zapatka (BS EN 1021-2)</li> <li>- trudnozapalność (BS 5852 0&amp;1)</li> <li>- trudnozapalność (DIN 4102:B2)</li> <li>- trudnozapalność (ÖNORM B1/Q1)</li> <li>- odporność na światło - 5-7 (ISO 105-BO2)</li> </ul>	



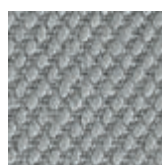
110



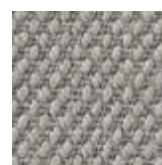
120



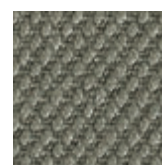
135



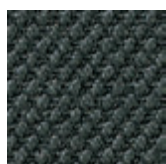
140



155



160



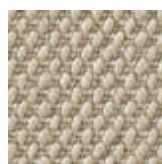
180



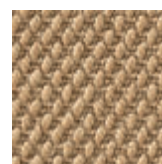
190



220



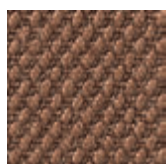
240



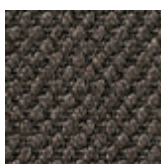
255



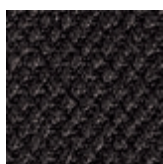
265



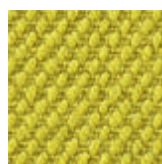
365



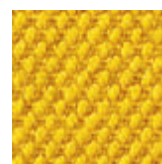
370



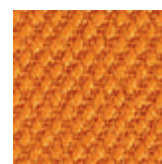
380



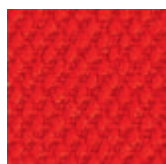
435



445



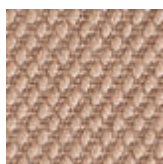
535



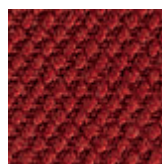
545



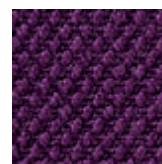
550



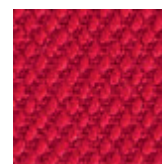
605



615



625

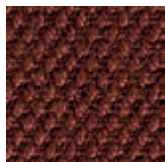


635

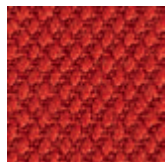
Kolory wykończeń w druku mogą różnić się od rzeczywistych.

# Creative Edition

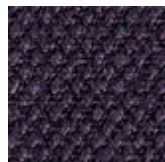
profim



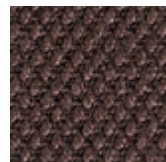
655



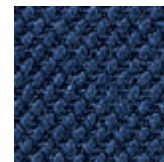
660



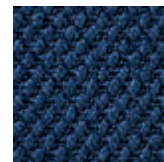
685



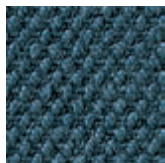
695



760



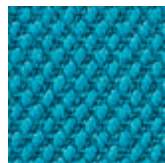
775



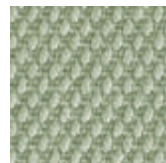
780



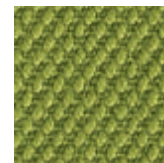
820



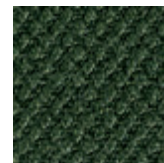
835



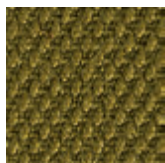
935



950



975



985

Kolory wykończeń w druku mogą różnić się od rzeczywistych.



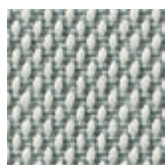
## Steelcut Trio 2



Producent	Kwadrat
Skład	90% wełna, 10% nylon
Gramatura	550 g/m <sup>2</sup>
Atesty	<ul style="list-style-type: none"> <li>- odporność na ścieranie - 100000 cykli Martindale'a (EN ISO 12947-2)</li> <li>- odporność na piling - 3-4 (EN ISO 12945-2)</li> <li>- trudnozapałność - papieros (BS EN 1021-1)</li> <li>- trudnozapałność - zapatka (BS EN 1021-2)</li> <li>- trudnozapałność (BS 5852 0&amp;1)</li> <li>- trudnozapałność (DIN 4102:B2)</li> <li>- trudnozapałność (ÖNORM B1/Q1)</li> <li>- odporność na światło - 5-7 (ISO 105-BO2)</li> </ul>



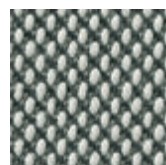
105



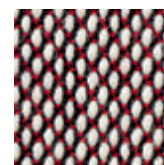
113



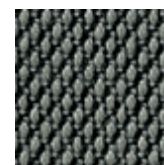
124



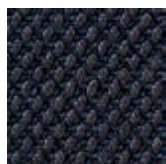
133



144



153



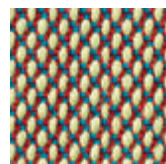
195



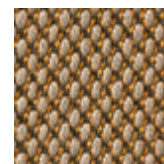
205



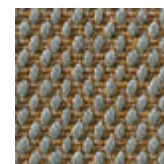
213



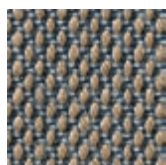
225



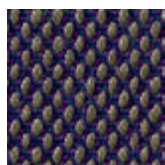
235



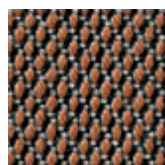
245



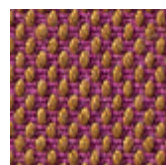
253



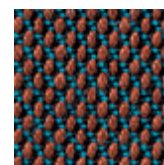
283



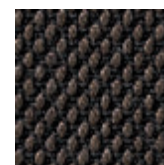
325



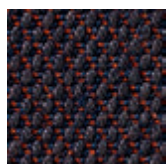
333



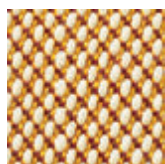
353



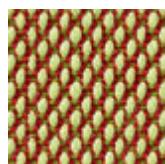
383



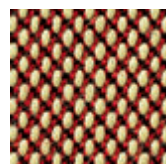
395



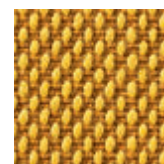
413



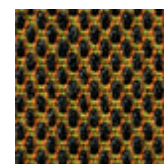
415



425



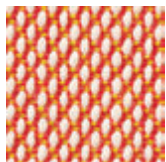
453



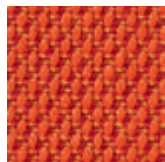
465

# Creative Edition

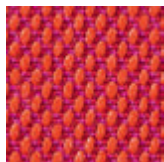
profim



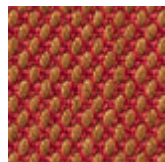
515



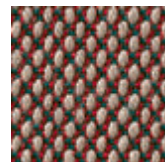
533



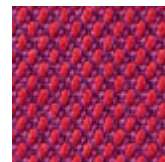
553



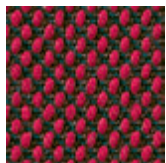
565



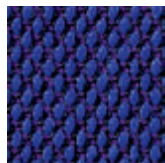
645



653



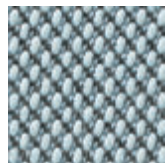
665



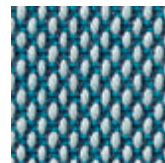
675



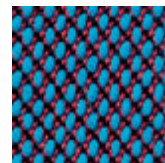
683



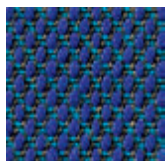
713



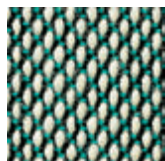
733



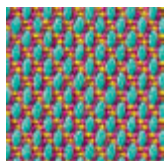
745



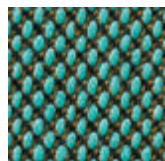
753



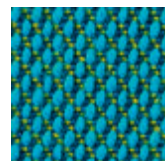
815



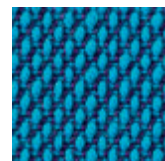
825



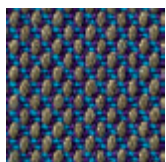
845



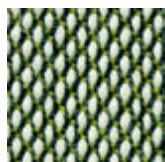
853



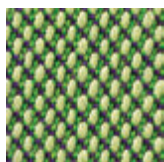
865



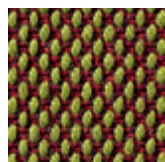
883



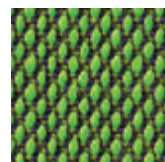
915



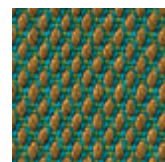
933



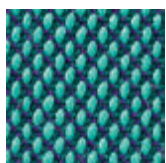
945



953



965



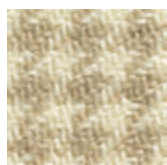
983

Kolory wykończeń w druku mogą różnić się od rzeczywistych.

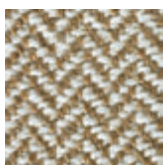
## Troon (CF 752) / Turnberry (CF 751)



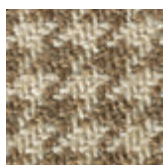
Producent	Bute
Skład	92% wełna, 8% nylon
Gramatura	357 g/m <sup>2</sup>
Atesty	<ul style="list-style-type: none"> <li>- odporność na ścieranie Troon - 60000 cykli Martindale'a (BS 2543, BS EN 14465)</li> <li>- odporność na ścieranie Turnberry - 80000 cykli Martindale'a (BS 2543, BS EN 14465)</li> <li>- odporność na piling - 3 (BS EN ISO 12945-2)</li> <li>- trudnozapalność - papieros (BS EN 1021-1)</li> <li>- trudnozapalność - zapatka (BS EN 1021-2)</li> <li>- trudnozapalność (BS 5852, Crib 5)</li> <li>- odporność na światło - 5 (BS EN ISO 105-B02)</li> </ul>



CF 752/0202



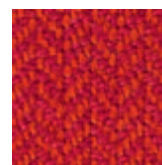
CF 751/0302



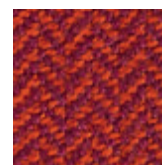
CF 752/3838



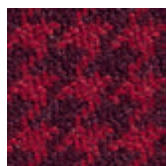
CF 751/1450



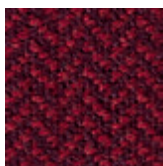
CF 751/3214



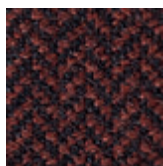
CF 751/3080



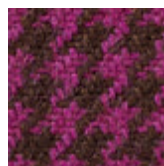
CF 752/3131



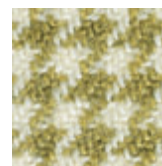
CF 751/0748



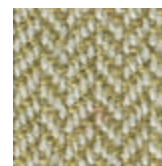
CF 751/0107



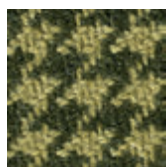
CF 752/2121



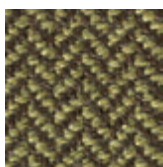
CF 752/1515



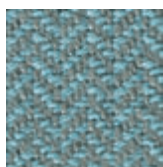
CF 751/1734



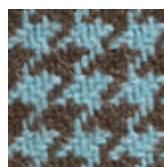
CF 752/2727



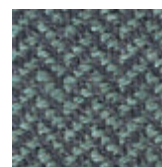
CF 751/1534



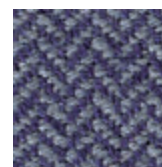
CF 751/2367



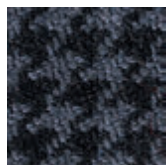
CF 752/2323



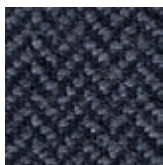
CF 751/1228



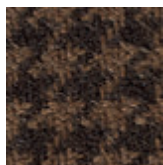
CF 751/1320



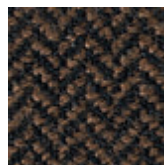
CF 752/0303



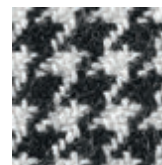
CF 751/0809



CF 752/0404



CF 751/0104



CF 752/0101



CF 751/0102

Kolory wykończeń w druku mogą różnić się od rzeczywistych.

KOLEKCJA	Tapicerki				Pikowanie*	
	Max Knit (Kvadrat)	Remix 2 (Kvadrat)	Steelcut 2 Steelcut Trio 2 (Kvadrat)	Troon Turnberry (Bute)	Przód siedziska	Przód oparcia
Fotele i krzesła obrotowe						
Action	-	●	●	-	●	●
Action 24/7	-	-	-	-	-	-
Active	-	●	●	-	-	-
Arca	-	●	●	-	●	●
Format	-	-	-	-	-	-
LightUp	-	●	●	-	●	-
Motto	-	●	●	-	●	●
MyTurn	-	●	●	-	●	●
One	-	-	-	-	-	-
Raya	-	-	-	-	●	●
Veris	-	●	●	-	●	●
Veris Net	-	●	●	-	●	-
Xenon	-	●	●	-	●	○
Xenon Net	-	●	●	-	●	-

\* pikowanie dotyczy tapicerek z oferty standardowej (wyłączając tapicerkę Valencia) oraz oferty Creative Edition

Legenda:

- występuje w każdym modelu w kolekcji
- występuje w niektórych modelach w kolekcji
- nie występuje



KOLEKCJA	Tapicerki				Pikowanie*			
	Max Knit (Kwadrat)	Remix 2 (Kwadrat)	Steelcut 2 Steelcut Trio 2 (Kwadrat)	Troon Turnberry (Bute)	Nakładka lub przód siedziska	Nakładka lub przód oparcia	Kubetek przód	Kubetek tył
Krzesta konferencyjne								
Acos	-	●	●	-	●	●	-	-
Ariz	-	●	●	-	-	-	-	-
Bit	-	●	●	-	●	●	-	-
Kala	-	●	●	-	●	●	-	-
Komo	-	●	●	-	-	-	-	-
Ligo	-	●	●	-	●	●	●	-
Resso	-	●	●	-	●	●	●	-
Sensi	-	●	●	-	●	●	●	●

\* pikowanie dotyczy tapicerek z oferty standardowej (wyłączając tapicerkę Valencia) oraz oferty Creative Edition

Legenda:

- występuje w każdym modelu w kolekcji
- występuje w niektórych modelach w kolekcji
- nie występuje

KOLEKCJA	Tapicerki				Pikowanie*		
	Max Knit (Kwadrat)	Remix 2 (Kwadrat)	Steelcut 2 Steelcut Trio 2 (Kwadrat)	Troon Turnberry (Bute)	Poduszka siedziska	Powierzchnia wewnętrzna	Powierzchnia zewnętrzna
Sofy, fotele i systemy modułowe							
Fan	●	●	●	●	-	-	-
Hover	-	●	●	-	●	-	-
MyTurn Sofa	-	●	●	-	-	-	●
Nu	●	●	●	-	●	-	-
October	-	●	●	●	-	-	-
Pelikan	-	●	●	-	-	-	-
SoftBox	●	●	●	-	-	-	-
Sorriso	-	●	●	-	●	-	-
UpDown	-	●	●	-	-	-	-
Vancouver Box	-	●	●	-	-	-	●
Vancouver Lite	-	●	●	-	-	○	●
Vancouver Oto	-	●	●	-	-	-	●
Wall In	-	○	○	-	-	○	-
Wyspa	-	●	●	-	-	-	-

\* pikowanie dotyczy tapicerek z oferty standardowej (wyłączając tapicerkę Valencia) oraz oferty Creative Edition

Legenda:

- występuje w każdym modelu w kolekcji
- występuje w niektórych modelach w kolekcji
- nie występuje

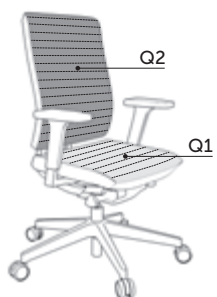
# Creative Edition

profim

Schemat pikowania w modelach:  
Action, Arca, LightUp, Motto, MyTurn,  
Raya, Veris, Veris Net, Xenon, Xenon Net

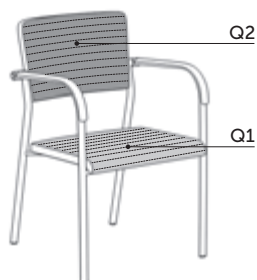
Informacje dodatkowe:

Q1 - pikowany przód siedziska, bez boczaków  
Q2 - pikowany przód oparcia, bez boczaków



Schemat pikowania w modelach:  
Acos, Kala

Informacje dodatkowe:  
Q1 - pikowany przód siedziska, bez boczaków  
Q2 - pikowany przód oparcia, bez boczaków



Schemat pikowania w modelach:  
Bit, Ligo, Resso, Sensi

Informacje dodatkowe:  
Q1 - pikowana nakładka siedziska  
Q2 - pikowana nakładka oparcia



Schemat pikowania w modelach:  
Ligo, Resso, Sensi

Informacje dodatkowe:  
Q3 - pikowany przód kubetka  
Q4 - pikowany tył kubetka



# Creative Edition

profim

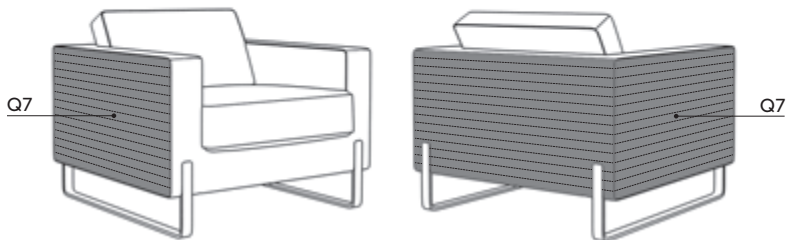
Schemat pikowania w modelach:  
Hover, Nu, Sorriso

Informacje dodatkowe:  
Q5 - pikowana poduszka siedziska



Schemat pikowania w modelach:  
MyTurn Sofa

Informacje dodatkowe:  
Q7 - pikowana powierzchnia zewnętrzna

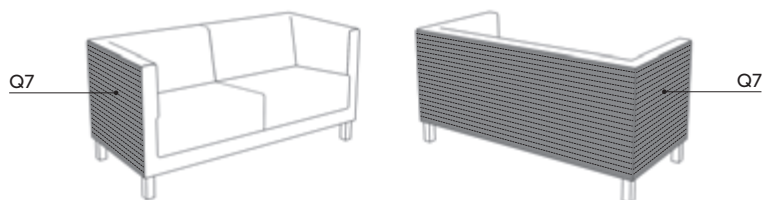


# Creative Edition

profim

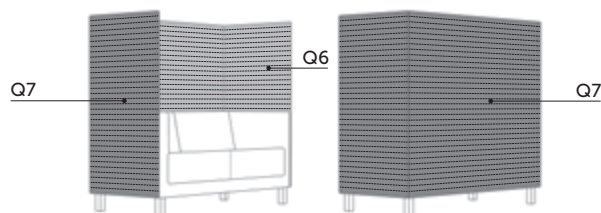
Schemat pikowania w modelach:  
Vancouver Box, Vancouver Lite

Informacje dodatkowe:  
Q7 - pikowana powierzchnia zewnętrzna



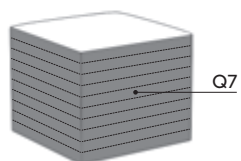
Schemat pikowania w modelach:  
Vancouver Lite

Informacje dodatkowe:  
Q6 - pikowana powierzchnia wewnętrzna  
Q7 - pikowana powierzchnia zewnętrzna



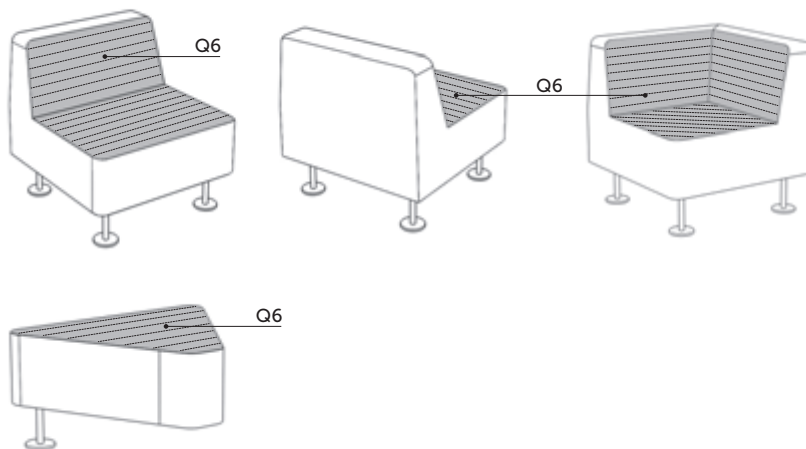
Schemat pikowania w modelach:  
Vancouver Oto

Informacje dodatkowe:  
Q7 - pikowana powierzchnia zewnętrzna



Schemat pikowania w modelach:  
Wall In

Informacje dodatkowe:  
Q6 - pikowana powierzchnia wewnętrzna



profim