

## TRINITY FS R19K2 TS25 z mechanizmem FS



### OPIS

---

#### **Siedzisko i oparcie**

- miękkie, tapicerowane siedzisko i oparcie
- ergonomicznie wyprofilowane oparcie

#### **Mechanizm**

- możliwość swobodnego kołysania się
- oparcie odchylające się synchronicznie z siedziskiem w stosunku 2:1
- maksymalny kąt wychylenia oparcia wynosi 22°, przy 11° odchylenia siedziska
- możliwość blokady siedziska i oparcia w 5 pozycjach
- regulacja siły oporu oparcia
- Anti-Shock - zabezpieczenie przed uderzeniem oparcia w plecy użytkownika
- Up&Down - regulacja wysokości oparcia za pomocą systemu 10 zapadek
- regulacja głębokości siedziska
- płynna regulacja wysokości krzesła za pomocą podnośnika pneumatycznego

#### **Podłokietniki**

- regulowane w 3 wymiarach

#### **Podstawa**

- kombinacja polerowanego i malowanego na biało aluminium

## Kółka

- samohamowne kółka do powierzchni dywanowych lub do powierzchni twardych

## WYKOŃCZENIA

### BONDAI



**Skład:** 100% poliester

**Gramatura:** 250 g/m<sup>2</sup>

**Odporność na ścieranie:** 150 000 cykli Martindale

**Trudnozapalność:** EN 1021-1, EN 1021-2, BS 7176 medium hazard, BS 5852 Crib 5

### SEMPRE



**Skład:** 100% poliester

**Gramatura:** 366 g/m<sup>2</sup>

**Odporność na ścieranie:** 160 000 cykli Martindale

**Trudnozapalność:** EN 1021-1, EN 1021-2

### XTREME



**Skład:** 100% poliester pochodzący z recyklingu. Nie zawiera pigmentów metalicznych

**Gramatura:** 310 g/m<sup>2</sup>

**Odporność na ścieranie:** 100 000 cykli Martindale

**Trudnozapalność:** EN 1021-1, EN 1021-2, BS 7176 low hazard, BS 7176 medium hazard, BS 5852 Crib 5,

DIN 4102 B1, UNI 9174 Classe 1

**Inne:** Aspekty środowiskowe: Certyfikat EU Ecolabel, surowiec pochodzi z recyklingu

## BLAZER



**Skład:** 100% wełna

**Gramatura:** 460 g/m<sup>2</sup>

**Odporność na ścieranie:** 50 000 cykli Martindale

**Trudnozapalność:** EN 1021-1&2 (papieros i zapałka), BS 7176 niskie ryzyko, UNI 9175 klasa 1

## ERA



**Skład:** 100% poliester

**Gramatura:** 320 g/m<sup>2</sup>

**Odporność na ścieranie:** ≥100 000 cykli Martindale

**Trudnozapalność:** EN 1021-1, EN 1021-2, BS 7176 LARGE hazard

## SYNERGY

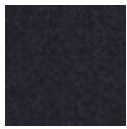




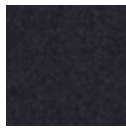
**LDS\_45**



**LDS\_55**



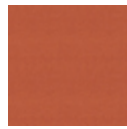
**LDS\_63**



**LDS\_73**



**LDS\_74**



**LDS\_75**



**LDS\_05**



**LDS\_17**

**Skład:** 95% wełna, 5% poliester

**Gramatura:** 400 g/m<sup>2</sup>

**Odporność na ścieranie:** 100 000 cykli Martindale

**Trudnozapalność:** EN 1021-1, EN 1021-2, BS 7176 low hazard, UNI 9175 Classe, 1.IM, NF D 60-013 AM18, Önorm A 3800-1 Q1

Wszelkie prawa zastrzeżone © 2013 Grupa Nowy Styl

---

#### **KONTAKT**

Nowy Styl Sp. z o.o.  
Pużaka 49  
38-400 Krosno  
Infolinia: 0801 177-291  
Tel. 13 43 76 100  
Fax: 13 43 62 732  
info@nowystylgroup.com  
www.nowystyl.com

#### **Dział Sprzedaży Krajowej**

ul. Fabryczna 8  
38-200 Jasło  
Tel.+48 13 43 76 100

#### **Dział Marketingu**

Warszawska 15  
32-086 Węgrzce  
Tel. 12 63 98 602