



PLAY & WORK

English
Polski
Česky



Play as you work, work as you play

Business is like a strategy game. The winners are those who can look a few moves ahead and plan in advance. Knowledge, talent and good planning can help you achieve success. A very important element of this board game is the space around you – its arrangement can be either a chief asset or an unpredictable obstacle.

People are the driving force of every company. As shown by research, 76% of employees claim that unconventional office arrangement may influence their productivity. Therefore investment in proper interior furnishing is a major step forward in gaining victory. With the Play&Work furniture system, you have an ace up your sleeve!



Design Studio

WertelOberfell

Communication, collaboration, the quick exchange of information, adaptability and flexibility are key words describing not only today's offices, but also everyday life. We believe a modern office system should enable us to keep up with these ever changing tasks and should offer a solution that can adopt and grow with us.

The Play&Work office furniture system aims to make the modern workspace more friendly, comfortable and human. A highly accessorizable building kit allows the system to be configured to suit many different needs, styles and interiors.

Biznes to gra strategiczna. Zwycięzają w niej ci, którzy planują kilka posunięć naprzód i potrafią przewidywać przyszłość. Gwarancją sukcesu jest wiedza, talent i umiejętne planowanie. Ważnym elementem tej układanki jest przestrzeń, która nas otacza – jej aranżacja może być silnym atutem lub nieprzewidywaną przeszkodą.

Siłą każdej organizacji są ludzie. Badania pokazują, że 76% pracowników jest zdania, że niestandardowa aranżacja biura może mieć wpływ na ich produktywność. Inwestycja w odpowiednie wyposażenie wnętrza to ważny krok na drodze do zwycięstwa. System meblowy Play&Work może stać się asem w rękawie.

www.werteloberfell.com

www.playandwork.com

www.playandwork.com

www.playandwork.com

www.playandwork.com

www.playandwork.com

www.playandwork.com

www.playandwork.com

www.playandwork.com

www.playandwork.com

www.playandwork.com

www.playandwork.com

www.playandwork.com

www.playandwork.com

www.playandwork.com

www.playandwork.com

Podnikání se v lecčems podobá hraní strategických her. Vítězí ten, kdo umí předvídat několik tahů dopředu a odhadovat budoucí vývoj. Při dosažení úspěchu pomáhají znalosti, talent a dobré plánování. Velmi důležitou součástí této herní plochy je prostor okolo vás - jeho uspořádání může být hlavní výhodou, ale také nečekanou překážkou.

Lidé jsou hybnou silou v každé společnosti. Podle průzkumu 76 % zaměstnanců tvrdí, že nevhodné uspořádání pracoviště může negativně ovlivňovat jejich výkonnost. Proto představuje investice do vhodného interiérového vybavení významný krok na cestě k vítězství. Se systémem značky Play&Work máte eso v rukávu!

www.werteloberfell.com

www.playandwork.com

www.playandwork.com

www.playandwork.com

www.playandwork.com

www.playandwork.com

www.playandwork.com

www.playandwork.com

www.playandwork.com

www.playandwork.com

www.playandwork.com

www.playandwork.com

www.playandwork.com

www.playandwork.com

www.playandwork.com

www.playandwork.com

Communication Collaboration Concentration

In a modern office, people switch smoothly from one working style to another. The possibility of choosing their own space and method of working has a huge influence on their efficacy. Even a small amount of freedom may increase employees' concentration by up to 10%. Allowing greater flexibility in choosing the most suitable place to perform everyday duties results in a 60% increase in their job commitment.

Komunikacja Współpraca Koncentracja

We współczesnym biurze ludzie płynnie przechodzą z jednego trybu pracy do innego. Zapewnienie im możliwości wyboru miejsca i formy pracy, znacząco wpływa na ich efektywność. Nawet niewielki dostęp do elastyczności wiąże się ze wzrostem zaangażowania w pracę do 10%. Pozostawienie dużej swobody w wyborze przestrzeni wykonywania obowiązków służbowych implikuje aż 60% wzrostem.

Komunikace Spolupráce Koncentrace

V moderní kanceláři lidé bez problémů přecházejí z jednoho pracovního stylu do druhého. Možnost vybírat si místo a způsob práce má obrovský vliv na jejich efektivitu. Dokonce i nízká úroveň navíc poskytnuté svobody může vést ke zvýšení nasazení pracovníků až o 10 %. Když jim poskytnete větší flexibilitu při výběru nejvhodnějšího místa k plnění každodenních úkolů, jejich pracovní nasazení se zvýší o 60 %.



The Play&Work system enables you to arrange offices that help your employees flourish. Thanks to the wide range of configuration options, it helps you create an office supporting communication, providing enough space for teamwork and ensuring places for individual work. Such an arrangement not only has a positive impact on employees' well-being and efficacy, but also reduces maintenance costs.

System Play&Work umożliwia zaaranżowanie biura będącego odpowiedzią na tę potrzebę. Dzięki szerokim możliwościom konfiguracji, pozwala stworzyć biuro wspierające komunikację, zapewniające dobrą przestrzeń dla pracy zespołowej, jak i miejsca do pracy w skupieniu. Co ważne, taka aranżacja nie tylko wpływa pozytywnie na samopoczucie i efektywność pracowników, ale również obniża koszty użytkowania przestrzeni.

System Play&Work vám umožní uspořádat kanceláře tak, abyste tuto potřebu naplnili. Díky široké škále možností konfigurace vám systém pomůže vytvořit pracovní prostor, který usnadňuje komunikaci, poskytuje dostatek prostoru pro týmovou práci a zajišťuje místo pro individuální práci. Výsledné uspořádání má nejen pozitivní dopad na pocit pohody zaměstnanců a na výkonnost, ale navíc snižuje náklady na údržbu.







Teamwork – because two heads are better than one

GRAJ ZESPOŁOWO – RAZEM MOŻNA OSIĄGNĄĆ WIĘCEJ
TEAMWORK – PROTOŽE VÍC HLAV VÍC VÍ

Team game

Good communication is the basis of effective teamwork. Without it, a team cannot develop synergy and make the best use of their potential. Therefore, the role of a designer is to create such working conditions that facilitate the free exchange of ideas, thoughts and opinions. Workstations should stimulate cooperation and spur employees into action.

Nowadays 70% of business interactions take place within an office rather than in meeting zones. The Play&Work system includes functional solutions that support this type of communication.

Ladder-shaped panels separate workstations visually without hindering conversations between workers. The additional seat provided by workbench systems and cabinets with a sitting function create perfect places for quick and spontaneous meetings with small teams.

Effective cooperation requires interaction between employees within the office, not in meeting rooms. Therefore Play&Work includes functional solutions to support this form of communication.

Efektowna współpraca opiera się na interakcji pomiędzy pracownikami w obrębie biura, a nie w pokojach spotkań. Dlatego Play&Work zawiera funkcjonalne rozwiązania wspierające taką formę komunikacji.

Gra zespołowa

Podstawą efektywnej pracy zespołowej jest dobra komunikacja. Tylko dzięki niej zespół może wypracować efekt synergii i w pełni wykorzystać swój potencjał. Rolą projektanta jest stworzenie warunków sprzyjających doskonałej wymianie koncepcji, myśli i opinii. Pobudzenie do kooperacji i działania.

Wiedząc, że współpraca między pracownikami opiera się w 70% na interakcjach w obrębie biura, a nie w pokojach spotkań, Play&Work zawiera funkcjonalne rozwiązania wspierające taką formę komunikacji.

Panele w formie drabinki oddzielają stanowiska wizualnie, ale nie utrudniają rozmów pomiędzy pracownikami. Boczna dostawka do układów workbench oraz szafy z funkcją siedziska to doskonałe miejsca na szybkie, spontaniczne spotkania w małym gronie.

Efektowna współpraca opiera się na interakcji pomiędzy pracownikami w obrębie biura, a nie w pokojach spotkań. Dlatego Play&Work zawiera funkcjonalne rozwiązania wspierające taką formę komunikacji.

Týmová hra

Dobrá komunikace je základní podmínkou efektivní týmové práce. Tým bez ní nemůže budovat synergii a naplno využívat svůj potenciál. Proto má designér za úkol vytvořit takové pracovní podmínky, které zajistí svobodnou výměnu nápadů, myšlenek a názorů. Pracoviště musí stimulovat spolupráci a motivovat zaměstnance k činnosti.

V současné době se 70 % obchodních interakcí odehrává v kancelářích a nikoli v zasedacích místnostech. Systém Play&Work zahrnuje funkční řešení, která tento typ komunikace podporují.

Panele v žebřinovitém designu vizuálně oddělují jednotlivá pracoviště, ale nebrání komunikaci mezi pracovníky. Systémy pracoviště lze doplnit o židle nebo skříňky, na kterých se dá sedět, a vytvořit tak místo vhodné pro rychlá a spontánní jednání malého týmu.





Individual victories

Regardless of the type of tasks we work on, everybody sometimes needs to work in peace. People in professions based on individual work may need constant quiet. That is why, when arranging an office, it is necessary to design space that can perform different functions and meet various needs. High cabinets fixed to desks allow you to isolate workstations from the hustle and bustle of everyday office work. They also aid in arranging more workstations within a smaller

Indywidualne zwycięstwa

Niezależnie od rodzaju wykonywanych obowiązków, każdy potrzebuje czasem ciszy i skupienia. Są też zawody czy stanowiska, które opierają się na pracy indywidualnej. Projektując biuro trzeba rozplanować przestrzeń, która spełni szereg funkcji i odpowie na zróżnicowane potrzeby. Wysokie szafy zintegrowane z biurkami systemu pozwalają odseparować miejsca pracy od zgiełku panującego w biurze, równocześnie optymalizując koszty, dzięki rozplanowaniu większej liczby

Individuální vítězství

Bez ohledu na prováděné úkoly každý z nás někdy potřebuje pracovat v klidu. Některé profese jsou přímo vázané na individuální práci. Proto je při plánování uspořádání kanceláře nutné zahrnout do úvah i prostor, který bude sloužit různým účelům a potřebám. Vysoké skříně připojené k pracovním stolům umožňují oddělit pracoviště od běžného kancelářského ruchu a šumu. Pomáhají také začlenit do menšího prostoru více pracovišť, což výrazně optimalizuje náklady



space, which significantly optimises maintenance costs. Upholstered panels create additional barriers that improve acoustic comfort and help employees concentrate on particular tasks. Separated workstations are an indispensable element of departments like sales support in which telephone conversations occupy most of the employees' time. The Blazer fabric used in the Play&Work panels improves the acoustic properties of the foam that fills their structure.

stanowisk na mniejszej powierzchni. Panele tapicerowane to dodatkowa przegroda, która zwiększa komfort akustyczny i pomaga skupić się na wykonywanym zadaniu. Oddzielone stanowiska pracy są niezbędne szczególnie w tych zespołach, w których rozmowy telefoniczne są ważną częścią dnia pracy, na przykład w zespołach wsparcia sprzedaży. Dedykowana do paneli Play&Work tkanina Blazer poprawia właściwości akustyczne wypełnionej gąbką konstrukcji.

na údržbu. Čalouněné panely vytvářejí další přepážky, které zvyšují akustický komfort a pomáhají lidem soustředit se na konkrétní úkoly. Oddělená pracoviště jsou nezbytnou součástí v těch odděleních, kde většinu času probíhají telefonní hovory, např. v odděleních obchodní podpory. Potahy Blazer určené pro panely Play&Work dále zlepšují akustické vlastnosti pěny ve výplni.



Metal panels integrated into cabinets add lightness to their structure and create extra space for different accessories.

Panele metalowe wkomponowane w konstrukcję szaf dodają bryle lekkości i stanowią miejsce do zawieszania akcesoriów.

Kovové žebřinové panely zabudované do skříněk přidávají do jejich uspořádání světlo a vytvářejí dodatečný prostor pro různá příslušenství.



It's your move. Stay focused and pursue your goal.

TWÓJ RUCH. SKONCENTRUJ SIĘ NA CELU.

JE TO VÁŠ POHYB. SOUSTŘEĎTE SE NA SVŮJ CÍL.

Focus and concentration

When arranging an office space you cannot forget about rooms designed for working in peace. 98% of the most committed workers have access to a place where they can concentrate. Thanks to its unique and simple design, the Play&Work system inspires employees and improves their concentration. It also enables you to furnish silent rooms using unconventional solutions together with traditional ones. A cabinet with an upholstered cover gives employees the ability to change their working position completely (to a half-lying one), which has a positive influence on their health.

Skupienie i koncentracja

Tworząc koncepcję organizacji przestrzeni biurowej, nie można zapomnieć o pokojach do pracy w skupieniu. 98% najbardziej zaangażowanych pracowników ma w swoim biurze dostęp do miejsca, w którym mogą się skoncentrować. Play&Work dzięki unikalnemu, ale równocześnie prostemu designowi inspirowuje i pozytywnie oddziałuje na zdolność koncentracji. Umożliwia także obok tradycyjnych rozwiązań niestandardowe wyposażenie strefy pracy cichej. Usytuowanie szafki z tapicerowaną nakładką, pozwala całkowicie zmienić pozycję pracy (na półleżącą), co ma korzystny wpływ na zdrowie pracowników.

Zaměření a koncentrace

Při zařizování kancelářských prostor nesmíte zapomínat na místa určená pro práci v tichu. 98 % nejvýkonnějších pracovníků má přístup do těchto míst. Díky svému jedinečnému a jednoduchému designu systém Play&Work inspirovuje zaměstnance a zlepšuje jejich koncentraci. Umožňuje vám také vybavit tiché místnosti pomocí nekonvenčních řešení spolu s běžnými řešeními. Lavicová skříňka s čalouněným potahem umožňuje pracovníkům zcela měnit pracovní polohu (až do polohy napůl vleže), což kladně působí na jejich zdraví.



The cabinet is also particularly useful for quick meetings with colleagues.

Szafa może służyć również jako miejsce szybkich spotkań ze współpracownikami.

Taková skříňka je také výborná v případě potřeby rychlé schůzky s kolegy.





A good strategy is the key to victory.

PIERWSZY KROK DO ZWYCIĘSTWA
TO SKUTECZNA STRATEGIA

SPRÁVNÁ STRATEGIE
JE KLÍČEM K ÚSPĚCHU



Ace of space

The arrangement of an office space is a crucial part of corporate culture, and the managerial office is a place that guests and business partners pay special attention to. The design of this space must meet its owner's needs while reflecting the style of the whole company. Therefore, attractive design, high functionality and great quality are the key aspects to consider.

The Play&Work desk fixed to a sideboard offers an innovative approach to the classic solution. A rounded, linoleum-finished top with a clearly visible plywood structure combined with a unique leg shape creates an interesting piece of furniture.

As przestrzeni

Aranżacja biura to ważna część kultury organizacyjnej, a gabinet często staje się tym miejscem, na którym skupia się uwaga gości i partnerów biznesowych. Projekt tej przestrzeni musi być zarówno odpowiedzią na potrzeby jej właściciela, jak i wizualizacją stylu całej organizacji. Liczy się atrakcyjny design, wysoka funkcjonalność oraz doskonała jakość.

Bierko Play&Work zintegrowane z sideboardem to klasyczne rozwiązanie w nowatorskim wydaniu. Zaokrąglony blat wykończony linoleum z uwidocznioną strukturą sklejk na obrzeżu w połączeniu z wyjątkowym kształtem nogi, tworzą intrygującą bryłę.

Vzhledem k prostoru

Uspořádání kancelářského pracoviště je zásadní součástí firemní kultury, kde kancelář manažera je místem, kterému návštěvy a obchodní partneři věnují zvláštní pozornost. Podoba této kanceláře musí odpovídat potřebám uživatele a rovněž vyjadřovat styl celé společnosti. Klíčovými hledisky jsou tak atraktivní design, vysoká funkčnost a kvalita.

Pracovní stůl Play&Work upevněný ke skříni nabízí inovativní pohled na klasické řešení. Zaoblená horní část krytá linoleem, kde je jasně patrná struktura překližky, spolu s originálním tvarem nohou vytvářejí z tohoto kusu zajímavou součást nábytku.



Functionally arranged interior of a sideboard ensures comfort in its use.

Funkcjonalnie rozplanowane wnętrze sideboardu zapewnia komfortowe użytkowanie.

Funkčně uspořádaný vnitřek skříně zajišťuje její pohodlné využívání.



**With a little bit of creativity
you are sure
to win the game!**

**STAŃ SIĘ KREATYWNY I WYGRAJ TĘ GRĘ!
TROCHA KREATIVITY A VÍTĚZSTVÍ JE VAŠE!**





Shared success

Designing workstations that support cooperation is the best response to evolving modern working styles and the needs of generation Y, whose representatives make up almost 50% of all employees working in big companies. It is necessary to arrange the right number of meeting zones within an office, paying particular attention to informal ones. 88% of employees say that informal meetings have positive effect on the office atmosphere and team relationships.

Wspólne sukcesy

Reakcją na projektowy styl pracy i potrzeby pokolenia Y, którego przedstawiciele stanowią obecnie prawie 50% pracowników dużych organizacji, jest projektowanie miejsc, które sprzyjają kooperacji. Koniecznością jest rozplanowanie odpowiedniej liczby stref spotkań w biurze, ze szczególnym uwzględnieniem tych nieformalnych. 88% pracowników uważa, że to właśnie nieformalne spotkania pozytywnie wpływają na atmosferę w pracy i relacje w zespole.

Společné úspěchy

Navržení pracoviště, které podporuje spolupráci, je nejlepší odpovědí na moderní styl práce a na potřeby generace Y, jejíž zástupci tvoří téměř 50 % všech zaměstnanců ve velkých společnostech. Je nutné zajistit v rámci kanceláře správný počet zón, kde se lidé mohou setkávat, a vzít přitom zvláštní ohled na neformální kontakty. 88 % pracovníků uvádí, že neformální schůzky mají pozitivní vliv na atmosféru v kanceláři a vztahy v týmu.

The high Play&Work table fixed to a cabinet has been designed to meet this need. Stand-up meetings are usually shorter, more effective and held in a less formal atmosphere. Moreover, they enable employees to change their working position. The ergonomically rounded corners of Play&Work tables ensure safe use.

Wysoki stół Play&Work zintegrowany z szafą to odpowiedź na tę potrzebę. Spotkania na stojąco przebiegają w mniej formalnej atmosferze, są krótsze i bardziej efektywne. Dodatkowo pozwalają na zmianę pozycji pracy, a ergonomicznie zaokrąglone narożniki zapewniają bezpieczniejsze użytkowanie.

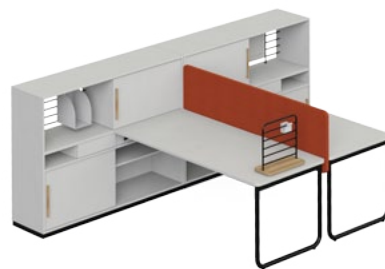
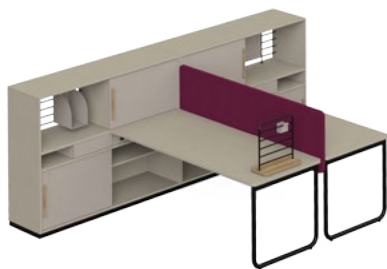
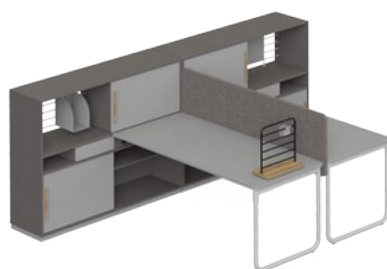
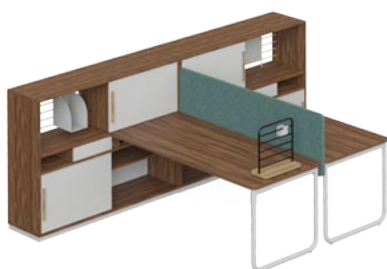
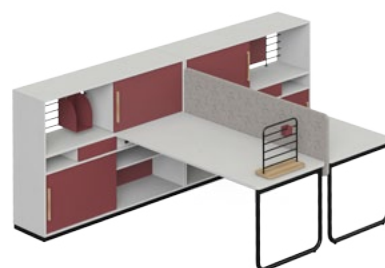
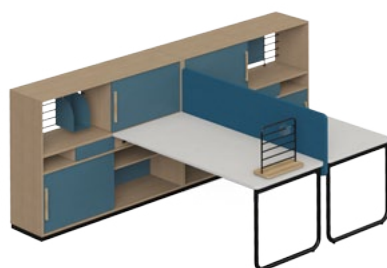
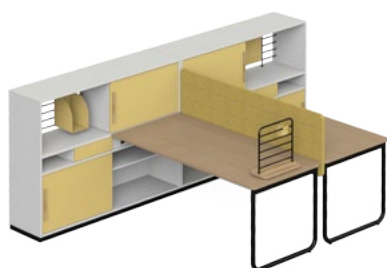
Vysoký stůl Play&Work upevněný ke skříni byl navržen tak, aby vyhověl přesně této potřebě. Schůzky vestoje jsou většinou kratší, efektivnější a vedené v méně formálním duchu. Navíc umožňují zaměstnancům změnit pracovní polohu. Ergonomicky zaoblené rohy stolů Play&Work zvyšují bezpečnost.





Play with colours

Many studies have explored the influence colours have on people – it is worth keeping this in mind when choosing your furniture. An integral part of the Play&Work system is its special colour concept. The colours of fabrics, furniture boards and metal accessories allow you to create workstations that reflect the corporate culture and the type of tasks performed. Thanks to various colour pallets it is also possible to visually isolate functional areas or zones belonging to different teams in the office.



Graj w kolory

Wpływ kolorów na człowieka jest przedmiotem wielu badań – dobierając meble warto o tym pamiętać. Integralną częścią systemu Play&Work jest dedykowany specjalny koncept kolorystyczny. Kolory tkanin, płyt meblowych i metalowych akcesoriów pozwalają tworzyć miejsca pracy uwzględniające kulturę organizacji i charakter wykonywanych zadań. Dzięki zróżnicowanym paletom kolorystycznym można także wizualnie wyznaczać poszczególne strefy funkcjonalne lub przynależące do oddzielnych zespołów.

Hra barev

Vliv barev na lidské bytosti je předmětem mnoha studií - je dobré na to pamatovat při výběru nábytku. Nezbytnou součástí systému Play&Work je koncept speciálních barev. Zbarvení textilií, desek a kovového příslušenství vám umožní vytvářet pracoviště, které odráží úroveň firemní kultury a druh prováděných úkolů. Díky různým barevným paletám je také možné vizuálně oddělovat funkční prostory nebo zóny patřící různým týmům od celé kanceláře.

Patented solutions

The table's base is made of a rectangular top rail joined to a U-shaped tubular frame using a welded joint. To connect the frame to the base a patented "Connector Inset" block is used. The connector that the frame beams are fitted with utilise special cone shaped tenon which fits neatly into it's corresponding socket on the base.

The rectangular steel frame is fixed to the underside of the desktop with a set of spacers. There are special through holes in the desk beams that accommodate hooks allowing the connection of perforated suspension cable trunking.

Opatentowane rozwiązania

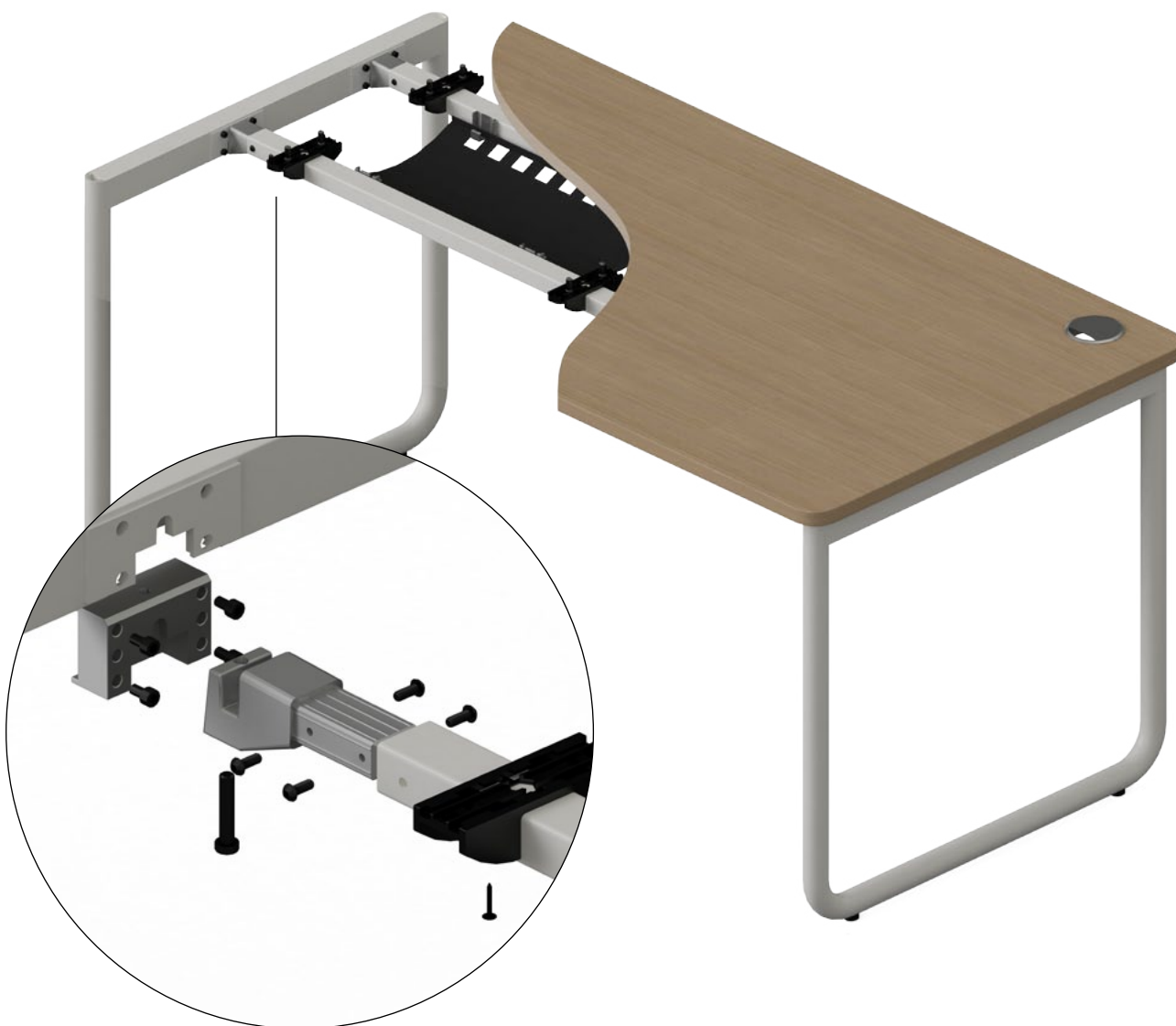
Podstawa wykonana jest z profilu górnego o przekroju prostokątnym połączony z rurą wygiętą w kształt litery „U” za pomocą opatentowanego węzła spawanego. Połączenie ramy z podstawą odbywa się za pomocą opatentowanego załączka: łącznik – kostka. Łącznik montowany w belkach ramy ma na końcu wyprofilowany stożkowy klin, który łączy się ze stożkowym gniazdem w kostce zamontowanej w podstawie.

Rama wykonana z profilu stalowego o przekroju prostokątnym, mocowana do blatu biurka za pomocą elementów dystansowych. Belki biurek posiadają w ścianach przelotowe otwory umożliwiające montaż tworzywowych zaczepów służących do podwieszania perforowanych kanałów kablowych.

Patentované řešení

Podnož je tvořena obdélníkovým horním profilem připojeným k trubce ve tvaru U s použitím patentovaného svarového spoje. Pro napojení rámu k podnoži je použit další patentovaný spoj: konektor na konci rámových nosníků je opatřen speciálním čepem kuželovitého tvaru, který přesně zapadá do zásuvky integrované v podnoži.

Ocelový stolní rám je připevněn k pracovní desce stolu pomocí distančních prvků. Rám je také vybaven systémem na zavěšení perforovaných kabelových kanálů.



Freestanding desks**Desks to be joined to a cabinet**

U-shaped metal base. Desks can be fitted with metal or upholstered panels.

A wide range of accessories is available adding a third working level.

Biurka wolnostojące**Biurka do integracji z szafą**

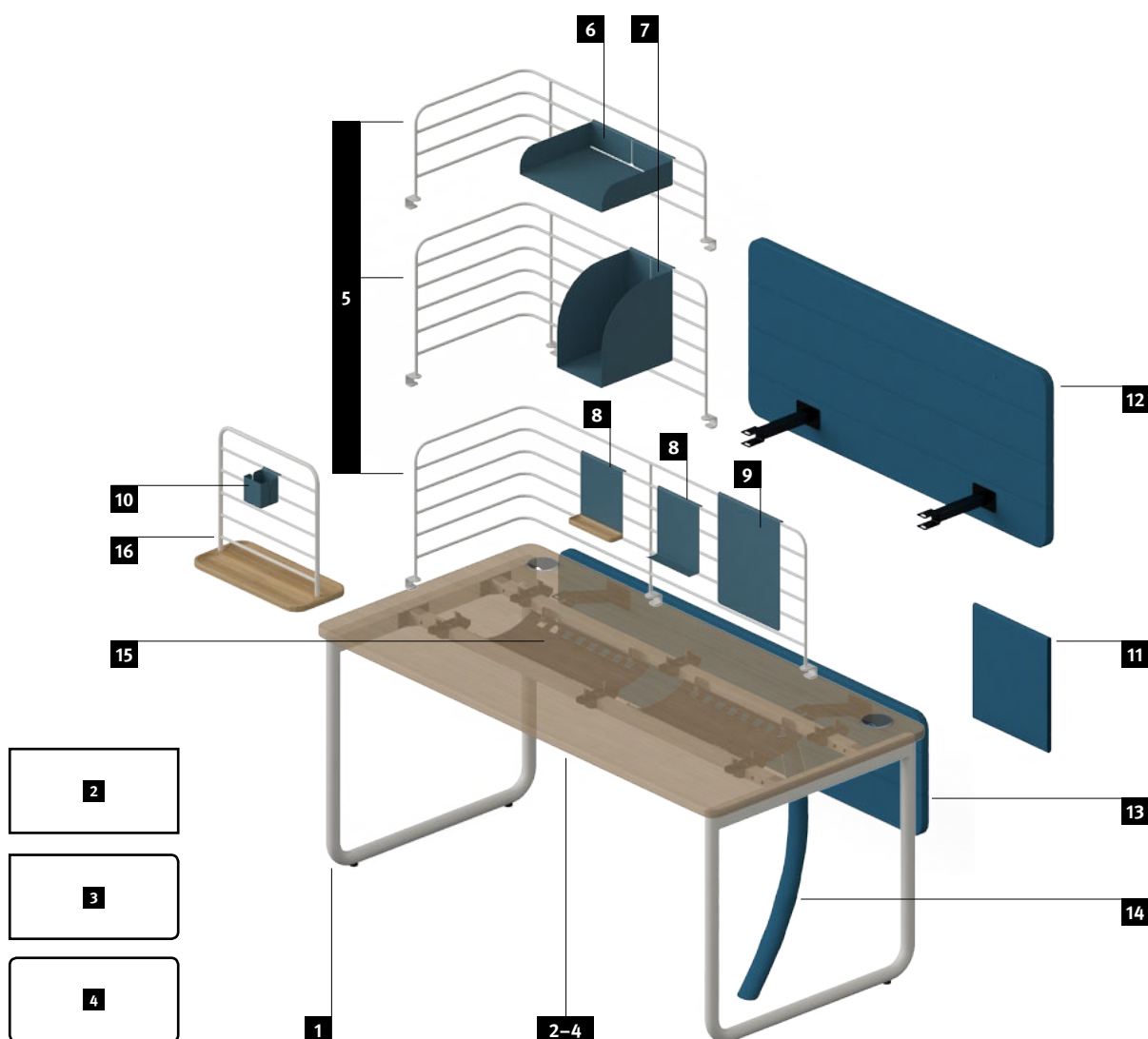
Podstawa metalowa typu U. Do biurek dostępne są panele metalowe lub tapicerowane oraz szeroka gama akcesoriów

3-go poziomu.

Volně stojící stoly**Stoly pro připojení ke skříni**

Kovová podnož tvaru U. Stoly mohou být vybaveny kovovými nebo čalouněnými

panely. K dispozici je rovněž široká nabídka příslušenství třetí pracovní úrovně.



- 1** U-shaped base
Podstawa metalowa typu U
Kovová podnož tvaru U
- 2** Rectangular desktop
Błat prostokątny
Obdélníková deska
- 3** One-side rounded desktop
Błat zaokrąglony jednostronnie
Jednostranně vykrojená deska
- 4** Rounded desktop on both sides (freestanding)
Błat zaokrąglony obustronnie (wolnostojące)
Oboustranně zaoblená deska (volně stojící)
- 5** Metal panels
Panele metalowe
Kovové panely

- 6** Horizontal shelf (A4)
Półka na dokumenty pozioma (A4)
Horizontalní police (A4)
- 7** Shelf for binders
Półka na segregatory
Police na šanonny
- 8** Magnetic board with pencil box
Tablica magnetyczna z piórnikiem
Magnetická tabule s tužkovníkem
- 9** Magnetic board
Tablica magnetyczna
Magnetická tabule
- 10** Pencil box
Piórník
Tužkovník

- 11** Upholstered pad
Nakładka tapicerowana
Čalouněný potah
- 12** Upper upholstered panel
Panel górny tapicerowany
Stolní čalouněný panel
- 13** Modesty upholstered panel
Panel dolny tapicerowany
Spodní čalouněný panel
- 14** Vertical wire trunking
Kanał kablowy pionowy
Vertikální vedení kabelů
- 15** Horizontal wire trunking
Kanał kablowy poziomy
Horizontalní vedení kabelů
- 16** Free-standing metal organizer
Organizer metalowy wolnostojący
Organizér kovový volně stojící

Desk to be joined to a sideboard

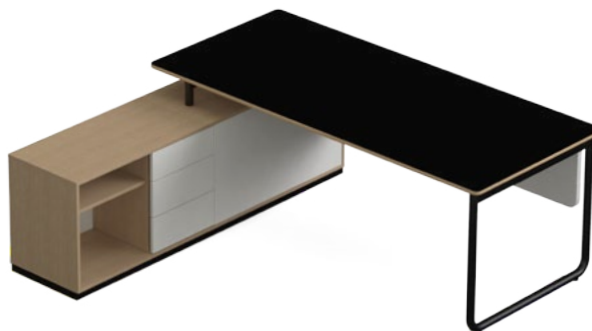
U-shaped base. The desktop is rounded and made of birch plywood, coated with linoleum on one side. The narrow edge of the desktop is covered with wax to make the plywood structure more visible. The sideboard consists of external sliding door, 3 drawers and open shelves.

Biurko do integracji z sideboardem

Podstawa na nodze typu U. Biurko z blatem zaokrąglonym obustronnie, wykonanym ze sklejki brzoszowej pokrytej jednostronnie linoleum. Wąska krawędź blatu zabezpieczona woskiem, aby uwidocznic rysunek sklejki. Sideboard posiada drzwi przesuwne, 3 szuflady oraz otwarty regał. Drzwi przesuwne otwierane są od strony zewnętrznej.

Stoly napojené k sideboardu

Podnož s nohami ve tvaru U. Pracovní deska stolu se zaoblenými hranami je vyrobena z březové překližky potažené z jedné strany linoleem. Subtilní hrana stolu je potažena voskovou vrstvou za účelem zdůraznění překližkové struktury. Skříňka se skládá z vnějších posuvných dveří, 3 zásuvek a otevřených polic.



Workbench

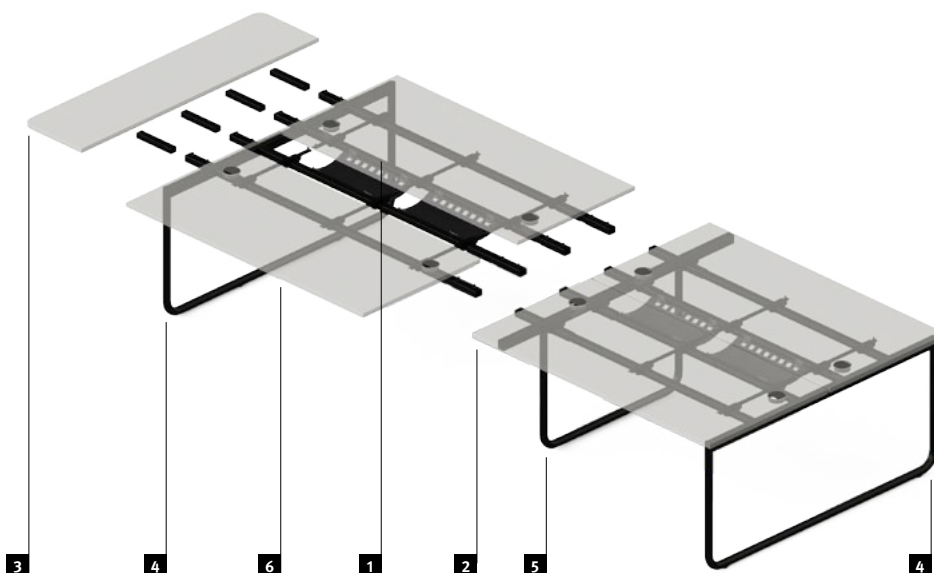
U-shaped metal base. In extended workstations, the workbench leg is placed 400mm away from the edge of the desktop. The workbench can be fitted with an additional unit. Its structure allows fixing of both upholstered and metal panels.

Workbench

Podstawa metalowa typu U. W przypadku rozbudowanych stanowisk, noga workbenchu znajdująca się na łączeniu blatów, cofnięta jest od krawędzi blatów o 400 mm. Do workbenchu dostępna jest również dostawka. Konstrukcja workbenchu umożliwia montaż zarówno paneli tapicerowanych, jak i paneli prostych metalowych.

Workbench

Kovová podnož ve tvaru U. V případě napojování další pracovní plochy je noha pracovního stolu zasunuta 400 mm od okraje. Workbench lze nastavit přídatnou plochou. Systém umožňuje kombinaci jak s čalouněnými, tak kovovými panely.



- 1** Base modular unit
Moduł podstawowy
Zakładni modulární jednotka
- 2** Additional unit
Moduł dodatkowy
Další jednotky
- 3** Desk extension
Dostawka
Přídavná deska

- 4** External workbench legs
Zewnętrzne nogi podstawowe
Vnější nohy pracovního stolu
- 5** Internal legs connecting modular units
Wewnętrzna noga łącząca moduły
Vnitřní nohy spojující modulární jednotky
- 6** Sliding top
Blat przesuwny
Konstrukce posuvné desky

One-sided cabinets

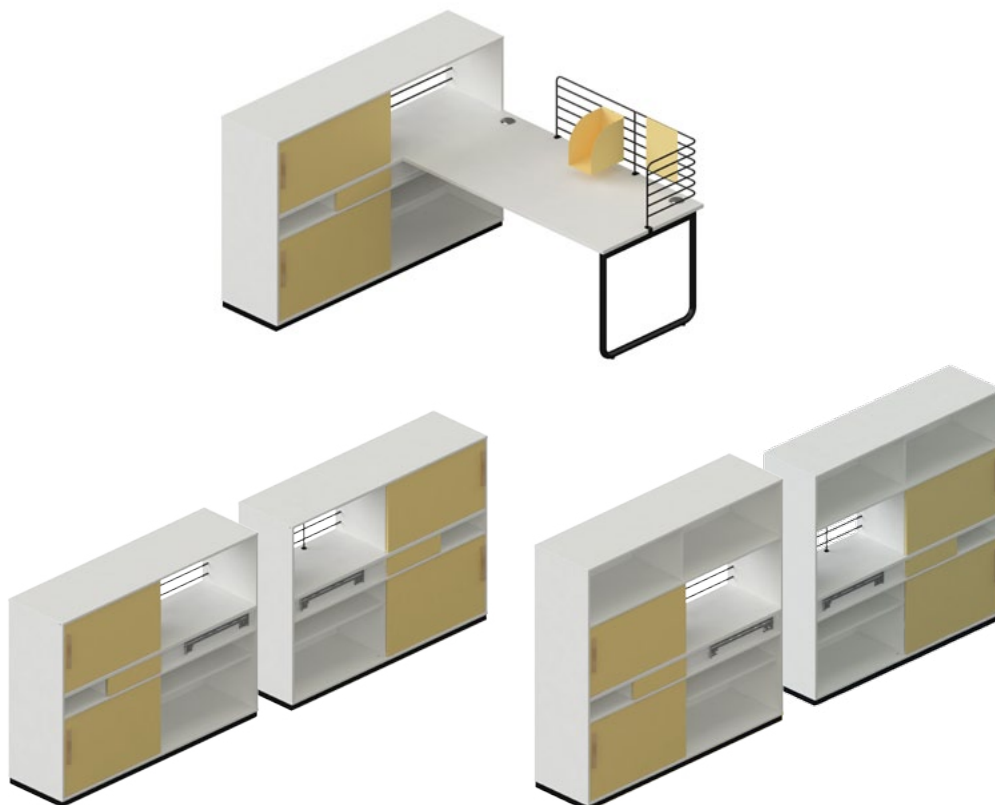
One-sided cabinet to join to a single desk. The cabinet (1600 mm wide) is available in 2 different heights: 3,5 OH (1212 mm) and 4,5 OH (1585 mm) and as a right or left option. It is fitted with a metal panel that provides enough space for hanging the third working level accessories. Handles are made of solid wood.

Szafy jednostronne

Szafa jednostronna do integracji z pojedynczym biurkiem. Szafa o szerokości 1600 mm dostępna w dwóch wysokościach 3,5 OH (1212 mm) oraz 4,5 OH (1585 mm) oraz w wersji prawej lub lewej. Wyposażona w panel metalowy do montażu akcesoriów 3-go poziomu. Uchwyty wykonane z litego drewna.

Jednostranné skříně

Jednostranné skříně mohou být spojeny s jedním stolem. Skřínka (šířka 1 600 mm) je dostupná ve dvou různých výškách: 3,5 OH (1 212 mm) a 4,5 OH (1 585 mm) jako pravá nebo levá. Skřínka je vybavena kovovým žebřinovým panelem, který poskytuje dostatek prostoru pro zavěšení příslušenství třetí pracovní úrovně. Úchytky jsou z masivního dřeva.



Big Orga Tower

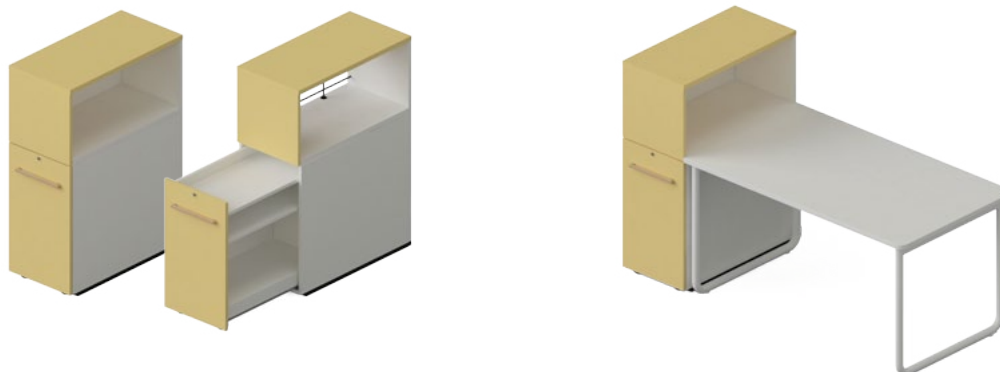
The Big Orga Tower cabinet is available in two different options – open shelves with a chipboard back or with a metal panel. Both options are fitted with a 1,5 OH drawer (standard office workstation height). The Big Orga Tower cabinet is equipped with 2 shelves. It is available as a right or left option.

Big Orga Tower

Szafa Big Orga Tower dostępna jest w dwóch wariantach – z regałem z plekami z płyty lub z panelem metalowym. W obu wariantach szuflada sięga do wysokości 1,5 OH (poziom roboczy biurka). Big Orga Tower posiada 2 półki, dostępny jest w wersji lewej lub prawej.

Velký Orga Tower

Skřínka Velký Orga Tower s otevřenými policemi je dostupná ve dvou různých provedeních zadní stěny – z dřevotřísky nebo s kovovým panelem. Obě volitelné možnosti jsou opatřeny zásuvkou 1,5 OH (standardní výška kancelářského pracoviště). Skřínka Velký Orga Tower je vybavena 2 policemi. Skřínka je k dispozici v pravé nebo levé variantě.



Double-sided cabinets

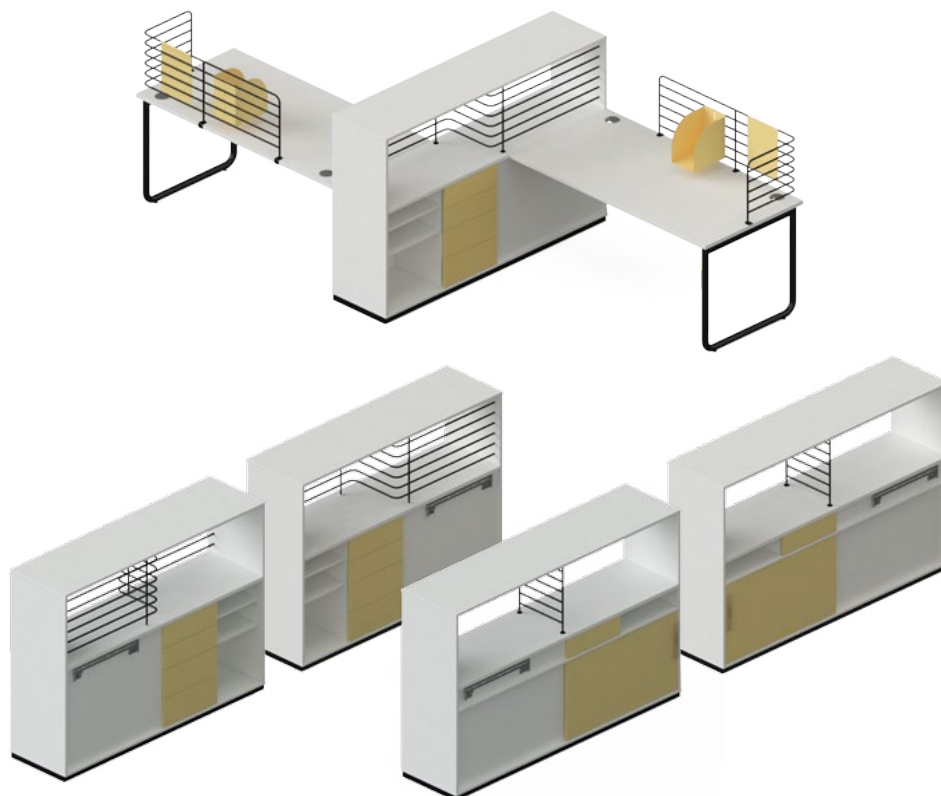
The double-sided cabinet is used to integrate two desks – each user has one part of the cabinet at their disposal. The cabinets are available in two different heights: 3,5 OH (1212 mm) and 4,5 OH (1585 mm) and in two different widths – 1600 mm and 1800 mm. They are fitted with a metal panel that provides enough space for hanging the third working level accessories. Handles are made of solid wood.

Szafy dwustronne

Szafa dwustronna do integracji dwóch biurków – każdy z użytkowników ma przeznaczoną jedną część szafy. Dostępne w dwóch wysokościach 3,5 OH (1212 mm) oraz 4,5 OH (1585 mm) oraz dwóch szerokościach – 1600 mm oraz 1800 mm. Wyposażona w panel metalowy do montażu akcesoriów 3-go poziomu. Uchwyty wykonane z litego drewna.

Oboustranné skříňky

Oboustranné skříňky se používají pro spojení dvou stolů – každý uživatel má k dispozici jednu část. Skříňky jsou dostupné ve dvou různých výškách: 3,5 OH (1212 mm) a 4,5 OH (1585 mm) a ve dvou různých šířkách – 1600 mm a 1800 mm. Skříňky jsou vybaveny kovovým panelem, který poskytuje dostatek prostoru pro zavěšení příslušenství třetí pracovní úrovně. Úchytky jsou z masivního dřeva.



Cabinets with a seat

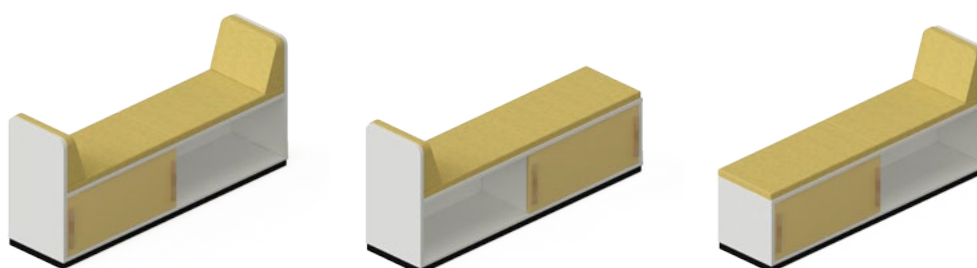
Low cabinets (450 mm high) with a seat available as a one-sided or double-sided option. Depending on the option, the cabinets can have either a one-sided or double-sided backrest. Every cabinet is fitted with an upholstered cover.

Szafy z siedziskiem

Szafy niskie (wysokość 450 mm) z siedziskiem dostępne są w wersji jednostronnej oraz dwustronnej. Szafy w zależności od wybranej opcji mogą mieć jednostronne bądź dwustronne oparcie. Każda z szaf wyposażona jest w nakładkę tapicerowaną.

Skříňky, určené pro sezení

Nízké skříňky (výška 450 mm), s plochou pro sezení, jsou dostupné v jednostranném nebo oboustranném provedení. V závislosti na volbě mohou mít skříňky opěradlo jednostranné nebo z obou stran. K dispozici jsou i skříňky bez opěradla. Každá skříňka je vybavena čalouněným sedákem.



Cabinet to be joined to a high table

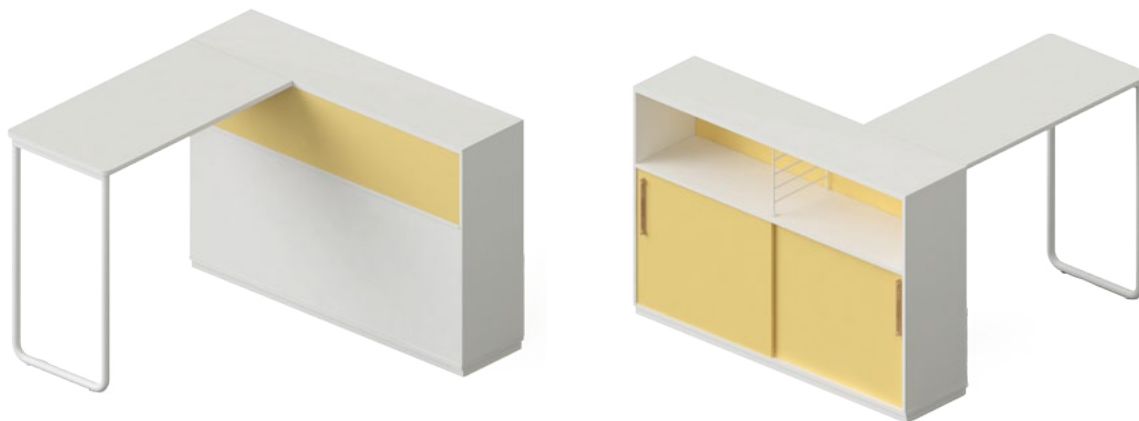
The cabinet to be joined to a high table is available in the following configuration: double sliding door and open shelves. The table with a metal U-shaped leg is 1117mm high.

Szafa zintegrowana z wysokim stołem

Szafa do integracji ze stolikiem wysokim dostępna jest w konfiguracji: podwójne drzwi przesuwne i regał. Stolik na metalowej nodze typu U. Blat stolika na wysokości 1117 mm.

Skříňka pro spojení s vysokým pracovním

Skříňka pro spojení s vysokým stolem je k dispozici v následujících konfiguracích: dvojité posuvné dveře, nebo otevřené police. Stůl s kovovou nohou ve tvaru U je vysoký 1117 mm.



Accessories

We have developed a range of brackets with Colobrook Bosson Saunders that allow us to provide their most popular monitor arms on our Play&Work desking. This provides the perfect ergonomic workstation solution by allowing free movement of your screen. We also recommend a new wireless charging system as a useful addition.

Akcesoria uzupełniające

Do systemu Play&Work dedykowane są specjalne regulowane uchwyty na monitory firmy Colebrook Bosson Saunders. Stosowanie odpowiednio dobranych uchwytów pozwala optymalnie ustawić monitor i ergonomicznie zaaranżować stanowisko pracy. Dodatkowo do systemu Play&Work proponujemy ładowarkę bezprzewodową.

Příslušenství

K dispozici jsou speciální nastavitelné držáky pro zavěšení monitorů, od firmy Colebrook Bosson Saunders vhodné pro systém Play&Work. Tyto systémy umožňují umístit vhodně monitor a uspořádat ergonomické pracoviště. Dále doporučujeme k systému Play&Work také bezdrátovou nabíječku.



Cellular board

The desktops are made of one side laminated cellular board. The underside of the desktops is covered with grey backing laminate. The tops are connected to frames using Hettinject joints.

Desks are fitted with horizontal wire trunking that ensures cables are arranged correctly and neatly. Those with tops made of cellular board are available as an option with a U-shaped base. All desktops can be fitted with a wire grommet or power supply port.



Płyta komórkowa

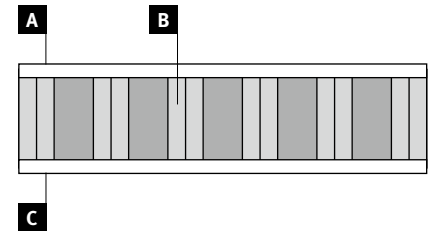
Blaty biurek wykonane z płyty komórkowej, pokrytej jednostronnie laminatem HPL. Spodnia część blatu pokryta jest laminatem przeciwpoprężnym w kolorze szarym. Połączenie blatu z ramą realizowane jest za pomocą złączy Hettinject.

Biurko wyposażone jest w poziomy kanał kablowy, umożliwiający organizację okablowania. Biurka z blatem z płyty komórkowej dostępne są na podstawie typu U. Wszystkie blaty opcjonalnie mogą być wyposażone w przelotkę lub port elektryczny.

Voštinová deska

Pracovní plocha stolu je vyrobená z jednostranně laminované voštinové desky. Spodní část pracovní desky je potažena šedým laminátem. Pracovní desky jsou spojeny s rámem spoji Hettinject.

Stoly jsou vybaveny horizontálním kabelovým kanálem, který zajišťuje správné uspořádání kabelů. Stoly s laminovanou voštinovou deskou jsou dostupné s podnoží ve tvaru U. Všechny stoly mohou být vybaveny průchodkou pro kabely nebo napájecím portem.



- A** Top layer
Warstwa wierzchnia
Vrchní vrstva
- B** Paper filling
Wypełnienie
Papírové výplně
- C** Top layer
Warstwa wierzchnia
Vrchní vrstva



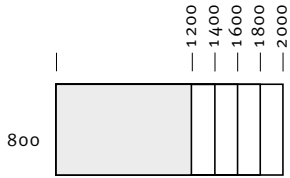
Cellular board is a modern and eco-friendly material widely used in the furniture industry. Its structure consists of a paper filling resembling a honeycomb and high-resistance surface layers, e.g. chipboards or HDF boards.

Płyta komórkowa to nowoczesny i ekologiczny materiał, mający szerokie zastosowanie w przemyśle meblarskim. Jej konstrukcja składa się z papierowego wypełnienia o strukturze plastra miodu oraz warstw wierzchnich o dużej wytrzymałości, najczęściej z płyty wiórowej lub HDF.

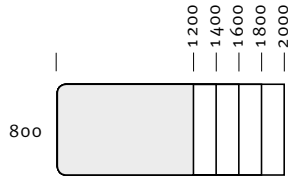
Voštinová deska je moderní a k životnímu prostředí šetrný materiál, který se hojně používá v nábytkářském průmyslu. Jeho struktura se skládá z papírové výplně připomínající plástek medu a z vysoce odolných povrchových vrstev, např. z dřevotřísek nebo HDF desek.

Freestanding desks. Desks to be joined to a cabinet | Biurka wolnostojące. Biurka do integracji z szafą | Volně stojící stoly. Stoly pro připojení ke skříní

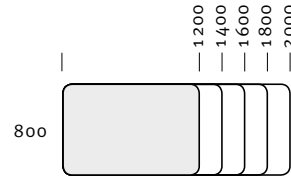
Rectangular desktop
Blat prostokątny
Obdélníková deska



One-side rounded desktop
Blat zaokrąglony jednostronnie
Jednostranně zaoblená deska

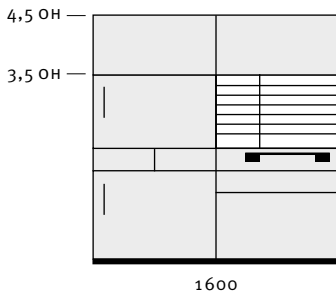


Rounded desktop on both sides (freestanding)
Blat zaokrąglony obustronnie (wolnostojące)
Oboustranně zaoblená deska (volně stojící)

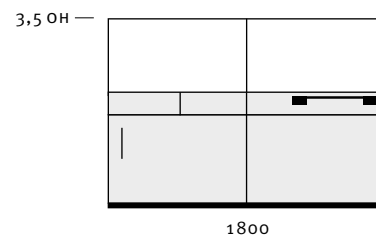
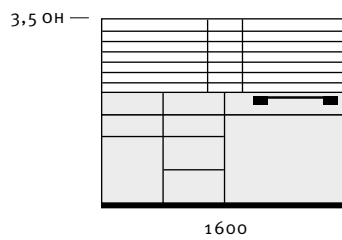


Cabinets to be joined to a desk | Szafy do integracji z biurkiem | Skříně spojeny s jedním stolem

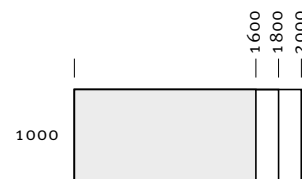
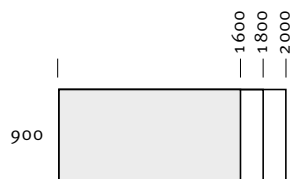
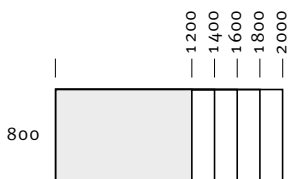
One-sided cabinets (DEPTH 445)
Szafy jednostronne (GŁĘBOKOŚĆ 445)
Jednostranné skříně (HLoubKA 445)



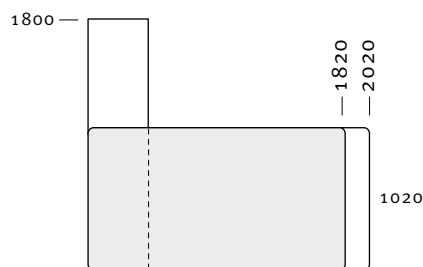
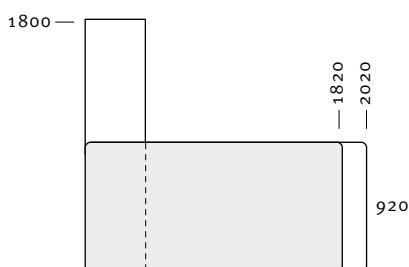
Double-sided cabinets (DEPTH 445)
Szafy dwustronne (GŁĘBOKOŚĆ 445)
Oboustranné skříně (HLoubKA 445)



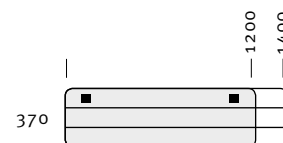
Rectangular desk with a patented solution | Biurko prostokątne z opatentowanym rozwiązaniem | Obdélníková deska s patentovaným řešením

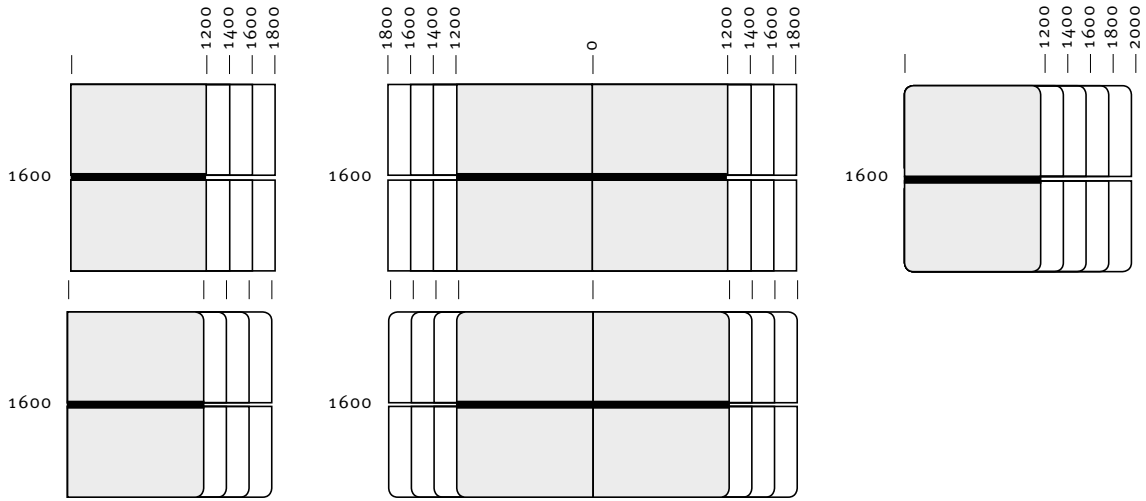


Desk to be joined to a sideboard | Biurko do integracji z sideboardem | Stoly napojené k sideboardu



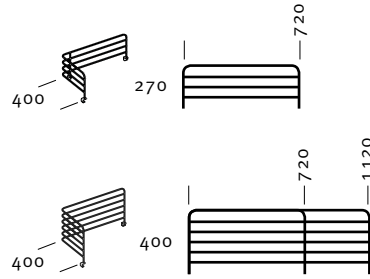
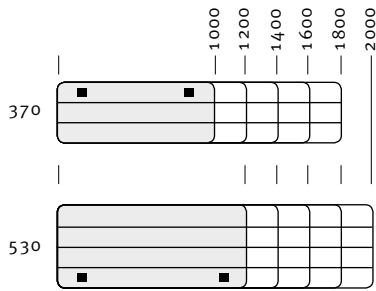
Panels for desks with sideboard
Panele do biurek z sideboardem
Panely k psacím stolům se sideboardu



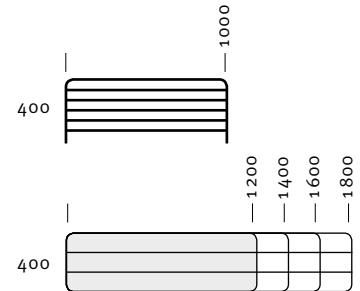


Panels | Panele | Panely

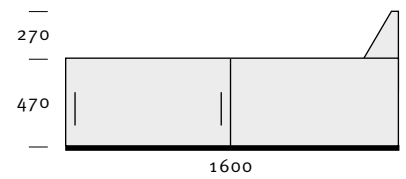
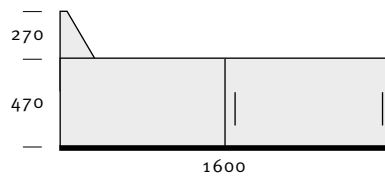
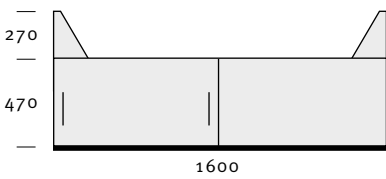
Panels for desks
 Panele do biurek
 Panely k psacím stolům



Workbench panels
 Panele do stanowisk workbench
 Panely k pracovištím workbench

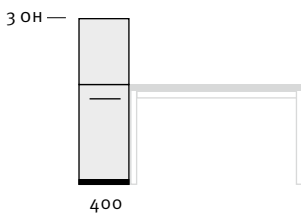


Cabinets with a seat | Szafy niskie z siedziskiem tapicerowanym | Skřínky určené pro sezení



Big Orga Tower | Big Orga Tower
 | Velký Orga Tower

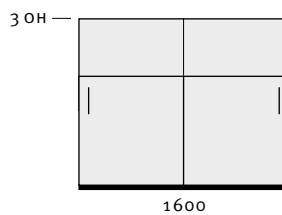
Freestanding Big Orga Tower
 Wolnostojący Big Orga Tower
 Samostatný Velký Orga Tower



(DEPTH 800)
 (GŁĘBOKOŚĆ 800)
 (HĹUBKA 800)

Cabinet | Szafa | Skřínka

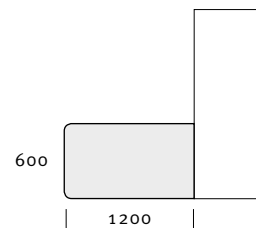
Cabinet to be joined to a high table
 Szafa do integracji z wysokim stołem
 Skřínka pro spojení s výškovým pracovištěm



(DEPTH 445)
 (GŁĘBOKOŚĆ 445)
 (HĹUBKA 445)

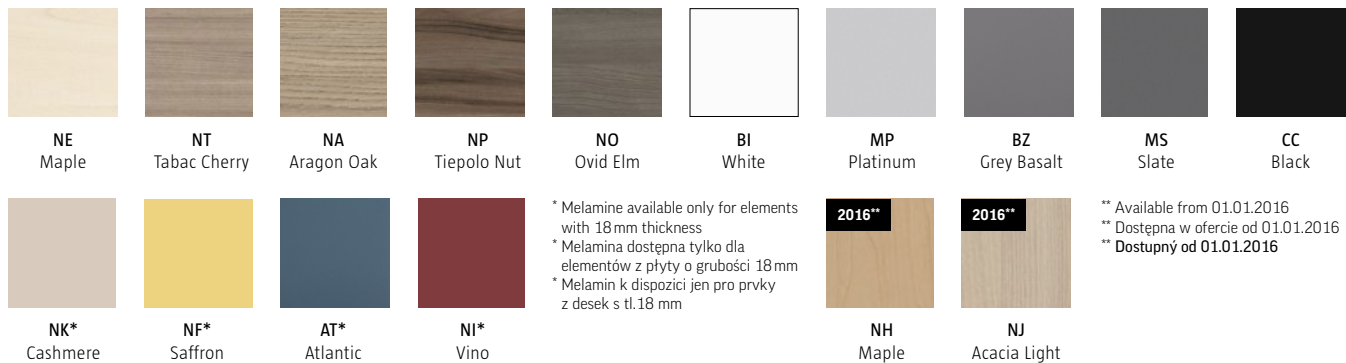
High table | Stół wysoki | Zvýšené
 pracoviště

High table to be joined to a cabinet
 Stół wysoki do integracji z szafą
 Zvýšené pracoviště kombinované se skřínkou

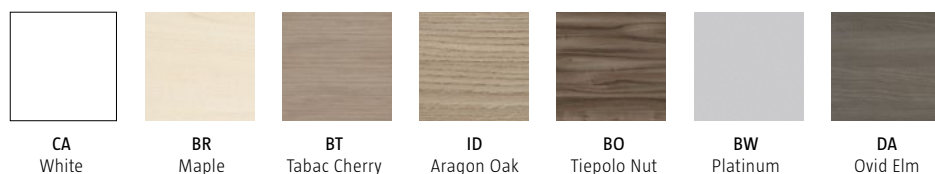


(HEIGHT 1117)
 (WYSOKOŚĆ 1117)
 (VÝŠKA 1117)

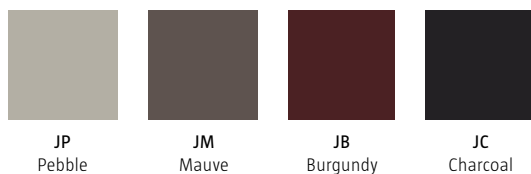
Melamine | Melamina | Melamin



Laminate | Laminat | Lamináty



Linoleum | Linoleum | Linoleum



Metal | Metal | Kov

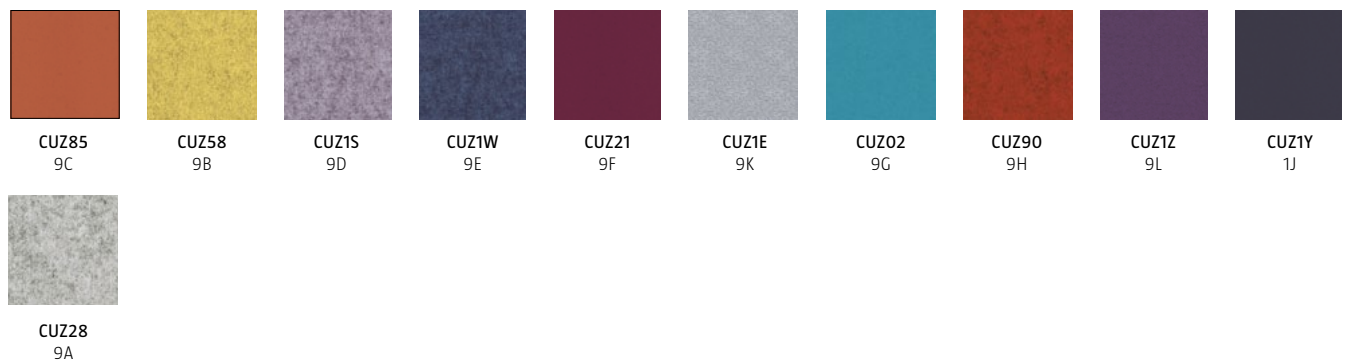
Frame | Podstawy | Podnož



Accessories | Akcesoria | Příslušenství



Blazer Fabric | Tkanina Blazer | Čalounění Blazer



Attention! Colour patterns illustrated here may differ from the originals.
 | Uwaga! Kolory wykończeń mogą odbiegać od kolorów rzeczywistych.
 | Upozornění: odstíny uvedených povrchových úprav se mohou mírně lišit od originálu.

Nowy Styl Group reserves the rights to change the constructional features and upholsteries of products.
 | Grupa Nowy Styl zastrzega sobie prawo do zmian konstrukcyjnych produktów oraz wykończeń.
 | Nowy Styl Group si vyhrazuje právo změnit konstrukční vlastnosti a čalounění produktů.

Bibliography Bibliografia Bibliografie

Congdon C., Flynn D. & Redman M. (2014). *Balancing “We” and “Me”*. Harvard Business Review

Nowatorska-Romaniak, B. (2009). *Work atmosphere as an important element of internal marketing*

Galinsky Ellen, et. al. (2010). *National Study of the Changing Workforce, 2008*; Workplace Flexibility in the U.S.: A Status Report

CEBE (2005). *The impact of office design on business Performance*. Commission for Architecture & the Built Environment and the British Council for Offices

EDITION 3
09/2015

■ NOWY STYL GROUP® ■

Download **NowyStylGroup** application
to your tablet or smartphone.



www.NowyStylGroup.com