


**Oban | EF**


EF076



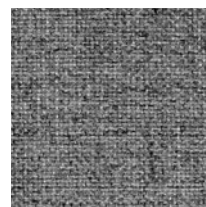
EF037



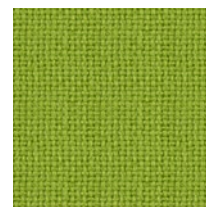
EF002



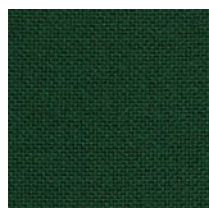
EF019



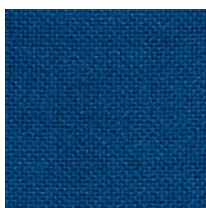
EF031



EF046



EF069



EF078



EF010

Price group:  
Grupa cenowa:  
Preisgruppe:  
Groupe de prix :



Composition:  
Skład:  
Material:  
Composition :

100%

polypropylene  
polipropylen  
Polypropylen  
polypropylène

Weight:  
Gramatura:  
Gewicht:  
Poids :

230 g/m<sup>2</sup>

Abrasion resistance:  
Odporność na ścieranie:  
Scheuerfestigkeit:  
Résistance à l'abrasion :

&gt;30 000

Martindale cycles  
cykli Martindale  
Touren Martindale  
cycles Martindales

Colour fastness to light:  
Odporność barwy na światło:  
Lichtechtheit:  
Résistance de la couleur à la lumière :

EN ISO 105-B02  
(min. 5)

Flammability:  
Trudnozapalność:  
Brandschutznormen:  
Résistance au feu :

EN 1021-1

# 1 Sempre | SM



Cigarette &amp; Match



High abrasion resistance



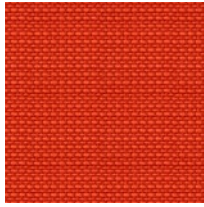
Confirmed safety



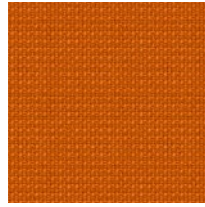
Environmentally friendly



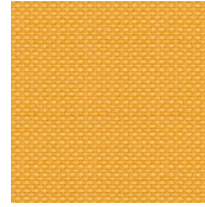
SM12



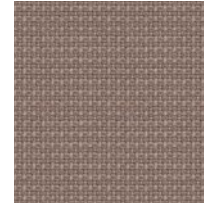
SM09



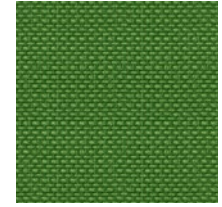
SM10



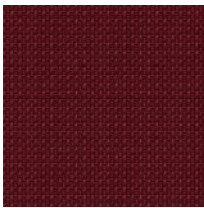
SM11



SM04



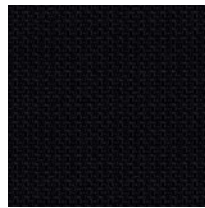
SM08



SM06



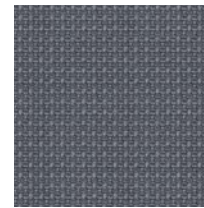
SM05



SM01



SM02



SM03



SM07

Price group:  
Grupa cenowa:  
Preisgruppe:  
Groupe de prix :

1

Composition:  
Skład:  
Material:  
Composition :

100%

polyester  
poliester  
Polyester  
polyester

Weight:  
Gramatura:  
Gewicht:  
Poids :

366 g/m<sup>2</sup>

Abrasion resistance:  
Odporność na ścieranie:  
Scheuerfestigkeit:  
Résistance à l'abrasion :

155 000 ± 5 000

Martindale cycles  
cykli Martindale  
Touren Martindale  
cycles Martindales

Colour fastness to light:  
Odporność barwy na światło:  
Lichtechtheit:  
Résistance de la couleur à la lumière :

EN ISO 105-B02  
(3-4)

Colour fastness to rubbing:  
Odporność barwy na tarcie:  
Reibechtheit:  
Résistance de la couleur au frottement :

EN ISO 105-X12  
(wet: 4-5 / dry: 4-5)

Pilling:  
Odporność na pilling:  
Pilling:  
Résistance au boulochage :

EN ISO 12945-2  
(4-5)

Flammability:  
Trudnozapalność:  
Brandschutznormen:  
Résistance au feu :

EN 1021-1,  
EN 1021-2

Other:  
Inne:  
Sonstiges:  
Autres :

EU Ecolabel certificate  
Oeko-Tex Standard 100  
certificate

# 1 Sempre Melange | SMM



Cigarette &amp; Match



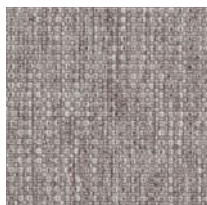
High abrasion resistance



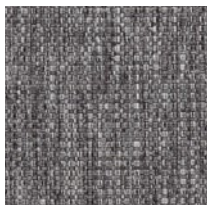
Confirmed safety



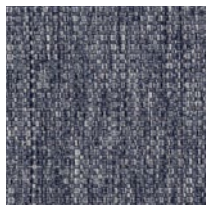
Environmentally friendly



SMM01



SMM02

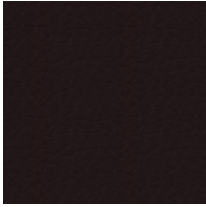


SMM03

Price group: Grupa cenowa: Preisgruppe: Groupe de prix :	<b>1</b>		
Composition: Skład: Material: Composition :	100%	polyester poliester Polyester polyester	
Weight: Gramatura: Gewicht: Poids :	375 g/m <sup>2</sup>		
Abrasion resistance: Odporność na ścieranie: Scheuerfestigkeit: Résistance à l'abrasion :	125 000	Martindale cycles cykli Martindale Touren Martindale cycles Martindales	
Colour fastness to light: Odporność barwy na światło: Lichtechtheit: Résistance de la couleur à la lumière :	EN ISO 105-B02 (4-5)		
Colour fastness to rubbing: Odporność barwy na tarcie: Reibechtheit: Résistance de la couleur au frottement :	EN ISO 105-X12 (wet: 4-5 / dry: 4-5)	Pilling: Odporność na pilling: Pilling: Résistance au boulochage :	EN ISO 12945-2 (5)
Flammability: Trudnozupalność: Brandschutznormen: Résistance au feu :	EN 1021-1, EN 1021-2	Other: Inne: Sonstiges: Autres :	EU Ecolabel certificate Oeko-Tex Standard 100 certificate

Note! Colour patterns illustrated here may differ from the originals. Nowy Styl reserves the right to change the constructional features and finishes of products. Information about finishes applicable to each product can be found in Nowy Styl pricelists. | Die tatsächlichen Farben können von den, im Katalog abgebildeten Farben abweichen. Weitere Informationen zu den Oberflächen / Stoffen finden Sie in den Preislisten. Nowy Styl behält sich das Recht vor, Designänderungen und Änderungen in den Stoffen und Oberflächen vorzunehmen. | Les coloris réels peuvent légèrement différer des coloris présentés dans ce nuancier. Pour plus d'informations sur les finitions disponibles pour chaque produit, se reporter aux Tarifs Publics. Nowy Styl se réserve le droit de modifier les finitions de ses produits.

# 1 Kaiman | KN



KN250



KN615



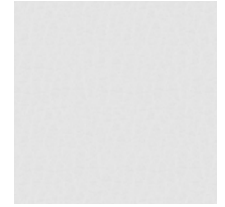
KN32



KN143



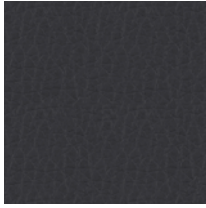
KN75/01



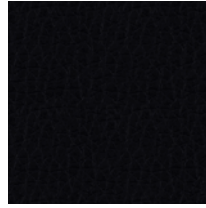
KN03



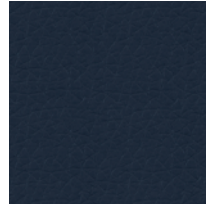
KN484



KN755



KN780



KN49



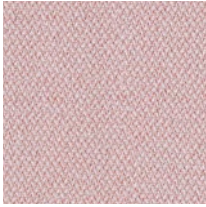
KN429

Price group: Grupa cenowa: Preisgruppe: Groupe de prix :	<b>1</b>	Weight: Gramatura: Gewicht: Poids :	420 g/m <sup>2</sup>		
Composition: Skład: Material: Composition :	upper layer: warstwa wierzchnia: Deckmaterial: couche supérieure :	100%	polyurethane poliuretan Polyurethan polyuréthane		
	bottom layer: podkład: Trägermaterial: couche inférieure :	65%	polyester poliester Polyester polyester	35%	cotton bawełna Baumwolle coton
Abrasion resistance: Odporność na ścieranie: Scheuerfestigkeit: Résistance à l'abrasion :	100 000	Martindale cycles cykli Martindale Touren Martindale cycles Martindales			
Colour fastness to light: Odporność barwy na światło: Lichtechtheit: Résistance de la couleur à la lumière :	EN ISO 105-B02 (min. 5)				
Colour fastness to rubbing: Odporność barwy na tarcie: Reibechtheit: Résistance de la couleur au frottement:	EN ISO 105-X12 (dry: 5)				
Flammability: Trudnozapałność: Brandschutznormen: Résistance au feu :	EN 1021-1 BS 5852 Source 0				

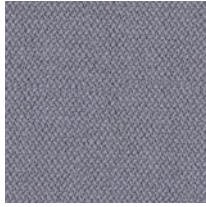
Note! Colour patterns illustrated here may differ from the originals. Nowy Styl reserves the right to change the constructional features and finishes of products. Information about finishes applicable to each product can be found in Nowy Styl pricelists. | Die tatsächlichen Farben können von den, im Katalog abgebildeten Farben abweichen. Weitere Informationen zu den Oberflächen / Stoffen finden Sie in den Preislisten. Nowy Styl behält sich das Recht vor, Designänderungen und Änderungen in den Stoffen und Oberflächen vorzunehmen. | Les coloris réels peuvent légèrement différer des coloris présentés dans ce nuancier. Pour plus d'informations sur les finitions disponibles pour chaque produit, se reporter aux Tarifs Publics. Nowy Styl se réserve le droit de modifier les finitions de ses produits.



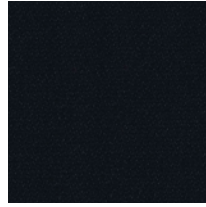
# 1 Era | CSE

Cigarette  
& MatchHigh abrasion  
resistanceConfirmed  
safety

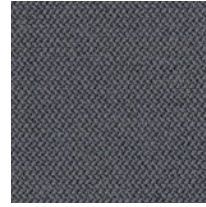
CSE19



CSE11



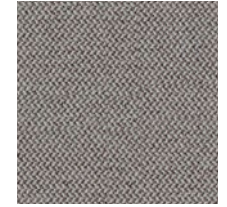
CSE14



CSE13



CSE21



CSE02



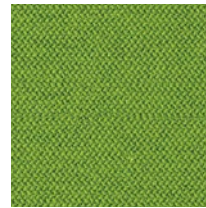
CSE01



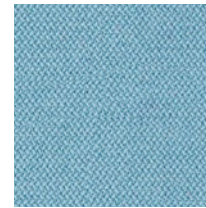
CSE03



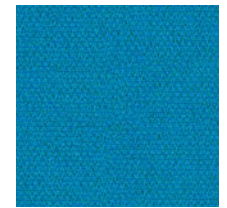
CSE07



CSE16



CSE20



CSE10

Price group:  
Grupa cenowa:  
Preisgruppe:  
Groupe de prix :

1

Composition:  
Skład:  
Material:  
Composition :

100%

polyester, non metallic dyestuffs  
poliester, nie zawiera pigmentów metalicznych  
Polyester, nicht schwermetallhaltige Farbstoffe  
polyester, teintures non métalliques

Weight:  
Gramatura:  
Gewicht:  
Poids :

320 g/m<sup>2</sup>

Abrasion resistance:  
Odporność na ścieranie:  
Scheuerfestigkeit:  
Résistance à l'abrasion :

≥100 000

Martindale cycles  
cykli Martindale  
Touren Martindale  
cycles Martindales

Colour fastness to light:  
Odporność barwy na światło:  
Lichtechtheit:  
Résistance de la couleur à la lumière :

EN ISO 105-B02  
(min. 5)

Flammability:  
Trudnozapalność:  
Brandschutznormen:  
Résistance au feu :

EN 1021-1,  
EN 1021-2  
BS 7176 low hazard

Other:  
Inne:  
Sonstiges:  
Autres :

Oeko-Tex Standard 100  
certificate

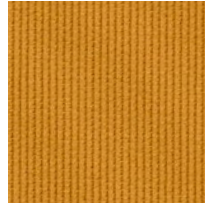
1

**Erika | EFR**Cigarette  
& MatchHigh flame  
resistanceConfirmed  
safety

ERF4007



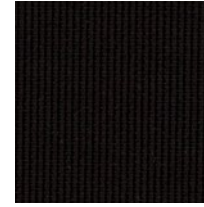
ERF4030



ERF3005



ERF7011



ERF8033



ERF8003



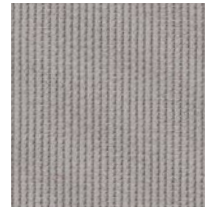
ERF2036



ERF2005



ERF1006



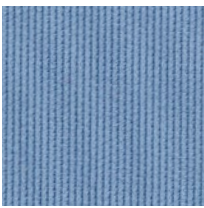
ERF8078



ERF6098



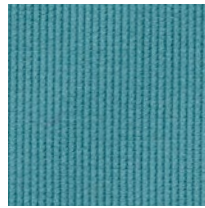
ERF6026



ERF6005



ERF6031



ERF7026

Price group: Grupa cenowa: Preisgruppe: Groupe de prix :	<b>1</b>	Weight: Gramatura: Gewicht: Poids :	220 g/m <sup>2</sup>
Composition: Skład: Material: Composition :	100%	polyester poliester Polyester polyester	
Abrasion resistance: Odporność na ścieranie: Scheuerfestigkeit: Résistance à l'abrasion :	70 000	Martindale cycles cykli Martindale Touren Martindale cycles Martindales	
Colour fastness to light: Odporność barwy na światło: Lichtechtheit: Résistance de la couleur à la lumière :	EN ISO 105-B02 (min. 6)	Colour fastness to rubbing: Odporność barwy na tarcie: Reibechtheit: Résistance de la couleur au frottement:	EN ISO 105-X12 (wet: 4-5 / dry: 4-5)
Flammability: Trudnozapalność: Brandschutznormen: Résistance au feu :	EN 1021-1, EN 1021-2 BS 5852 Crib 5 BS 7176 medium hazard	Other: Inne: Sonstiges: Autres :	Oeko-Tex Standard 100 certificate

Note! Colour patterns illustrated here may differ from the originals. Nowy Styl reserves the right to change the constructional features and finishes of products. Information about finishes applicable to each product can be found in Nowy Styl pricelists. | Die tatsächlichen Farben können von den, im Katalog abgebildeten Farben abweichen. Weitere Informationen zu den Oberflächen / Stoffen finden Sie in den Preislisten. Nowy Styl behält sich das Recht vor, Designänderungen und Änderungen in den Stoffen und Oberflächen vorzunehmen. | Les coloris réels peuvent légèrement différer des coloris présentés dans ce nuancier. Pour plus d'informations sur les finitions disponibles pour chaque produit, se reporter aux Tarifs Publics. Nowy Styl se réserve le droit de modifier les finitions de ses produits.

2 **Xtreme | XR**



Cigarette & Match



High flame resistance



Environmentally friendly



Recycled origin



High abrasion resistance



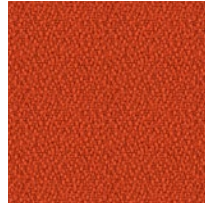
Confirmed safety



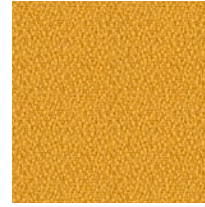
XR136



XR079



XR076



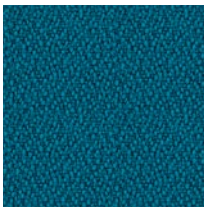
XR072



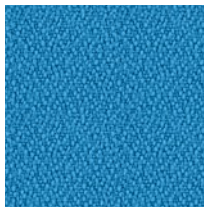
XR108



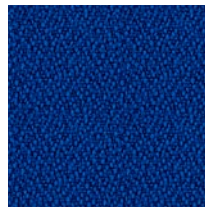
XR047



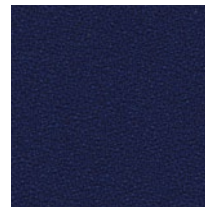
XR160



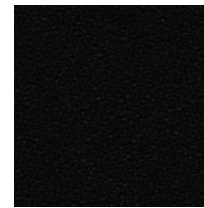
XR073



XR005



XR026



XR009



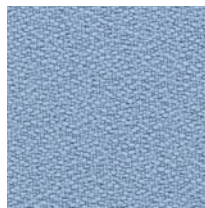
XR046



XR081



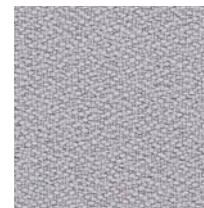
XR171



XR095



XR102



XR094

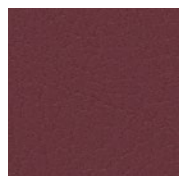
Price group: Grupa cenowa: Preisgruppe: Groupe de prix :	<b>2</b>	Weight: Gramatura: Gewicht: Poids :	310 g/m <sup>2</sup>
Composition: Skład: Material: Composition :	100%	recycled flame retardant polyester, non metallic dyestuffs trudnopalny poliester pochodzący z recyklingu, nie zawiera pigmentów metalicznych recycltes, schwerentflammbares Polyester, nicht schwermetallhaltige Farbstoffe polyester recyclé ignifuge, teintures non métalliques	
Abrasion resistance: Odporność na ścieranie: Scheuerfestigkeit: Résistance à l'abrasion :	≥100 000	Martindale cycles cykli Martindale Touren Martindale cycles Martindales	Colour fastness to light: Odporność barwy na światło: Lichtechtheit: Résistance de la couleur à la lumière :
			EN ISO 105-B02 (6)
Colour fastness to rubbing: Odporność barwy na tarcie: Reibechtheit: Résistance de la couleur au frottement :		EN ISO 105-X12 (wet: 4 / dry: 4)	Pilling: Odporność na pilling: Pilling: Résistance au boulochage :
			EN ISO 12945-2 (5)
Flammability: Trudnozapalność: Brandschutznormen: Résistance au feu :		EN 1021-1, EN 1021-2 BS 5852 Crib 5 BS 7176 medium hazard BS 476 Class 1 DIN 4102 B1	Other: Inne: Sonstiges: Autres :
			EU Ecolabel certificate Oeko-Tex Standard 100 certificate

Note! Colour patterns illustrated here may differ from the originals. Nowy Styl reserves the right to change the constructional features and finishes of products. Information about finishes applicable to each product can be found in Nowy Styl pricelists. | Die tatsächlichen Farben können von den, im Katalog abgebildeten Farben abweichen. Weitere Informationen zu den Oberflächen / Stoffen finden Sie in den Preislisten. Nowy Styl behält sich das Recht vor, Designänderungen und Änderungen in den Stoffen und Oberflächen vorzunehmen. | Les coloris réels peuvent légèrement différer des coloris présentés dans ce nuancier. Pour plus d'informations sur les finitions disponibles pour chaque produit, se reporter aux Tarifs Publics. Nowy Styl se réserve le droit de modifier les finitions de ses produits.

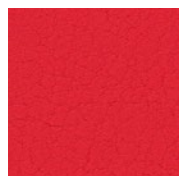


2

## Valencia | VL

Cigarette  
& MatchHigh abrasion  
resistanceEasily  
washableConfirmed  
safety

VL2001



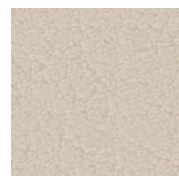
VL2075



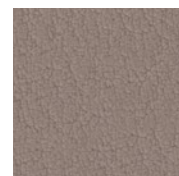
VL6019



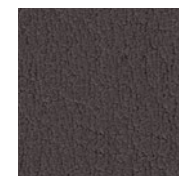
VL6012



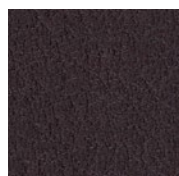
VL1048



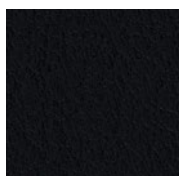
VLO034



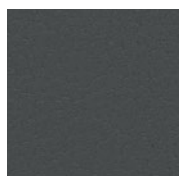
VL4041



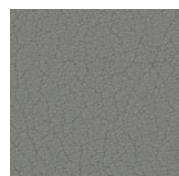
VL0020



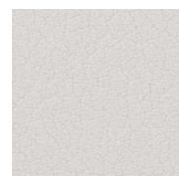
VL9035



VL4003



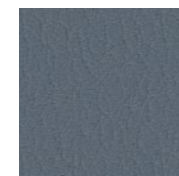
VL4052



VL4040



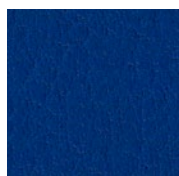
VL4045



VL4043



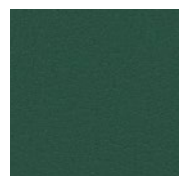
VL7001



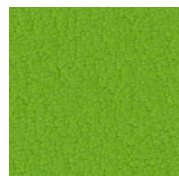
VL3067



VL3069



VL5069



VL5041

Price group:  
Grupa cenowa:  
Preisgruppe:  
Groupe de prix :

2

Composition:  
Skład:  
Material:  
Composition :upper layer:  
warstwa wierzchnia:  
Deckmaterial:  
couche supérieure :

100%

vinyl / urethane  
vinyl / uretan  
Vinyl / Urethan  
vinyle / uréthanebottom layer:  
podkład:  
Trägermaterial:  
couche inférieure :

100%

Hi-Loft polyester  
Hi-Loft poliester  
Hi-Loft Polyester  
polyester Hi-LoftWeight:  
Gramatura:  
Gewicht:  
Poids :650 g/m<sup>2</sup>Abrasion resistance:  
Odporność na  
ścieranie:  
Scheuerfestigkeit:  
Résistance à  
l'abrasion :

300 000

Martindale cycles  
cykli Martindale  
Touren Martindale  
cycles MartindalesColour fastness to light:  
Odporność barwy na światło:  
Lichtechtheit:  
Résistance de la couleur  
à la lumière :EN ISO 105-B02  
(5)Flammability:  
Trudnozapałność:  
Brandschutznormen:  
Résistance au feu :EN 1021-1, EN 1021-2,  
DIN 4102 B2, NF P 92-503 M2,  
Önorm A 3800-1 Q1,  
Önorm B 3825

EN 71-3

Other:  
Inne:  
Sonstiges:  
Autres :

PERMABLOK3®

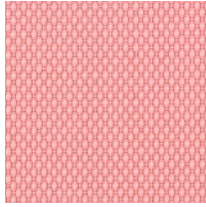
safety of toys  
(migration of certain elements)  
bezpieczeństwo zabawek  
(migracja określonych pierwiastków)  
Sicherheit von Spielzeug  
(Migration bestimmter Elemente)  
sécurité des jouets  
(migration de certains éléments)superior antibacterial, stain resistant  
and antifungal protection  
doskonała ochrona przed bakteriami,  
plamami i grzybami  
hervorragender Schutz gegen  
Bakterien, Flecken und Pilzbefall  
traitement de protection, antibactérien,  
antitaches et antifongique



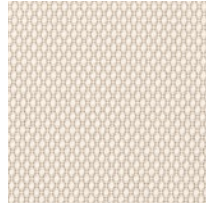
## 2 Felicity | FLG

Cigarette  
& MatchRecycled  
originEnvironmentally  
friendlyConfirmed  
safety

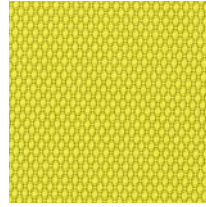
FLG64190



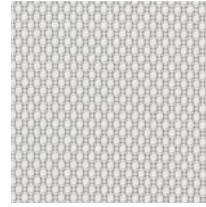
FLG64189



FLG61163



FLG62080



FLG60105



FLG60106



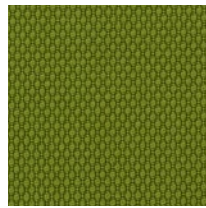
FLG64191



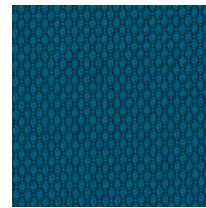
FLG61165



FLG61164



FLG68179



FLG67083



FLG67079



FLG66161



FLG60107



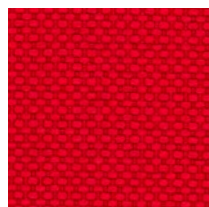
FLG60999

Price group: Grupa cenowa: Preisgruppe: Groupe de prix :	<b>2</b>	Weight: Gramatura: Gewicht: Poids :	307 g/m <sup>2</sup>
Composition: Skład: Material: Composition :	100%	post-consumer recycled polyester poliester pochodzący z recyklingu recycltes Post-Consumer-Polyester polyester recyclé de récupération	
Abrasion resistance: Odporność na ścieranie: Scheuerfestigkeit: Résistance à l'abrasion :	90 000	Martindale cycles cykli Martindale Touren Martindale cycles Martindales	
Colour fastness to light: Odporność barwy na światło: Lichtechtheit: Résistance de la couleur à la lumière :	EN ISO 105-B02 (min. 5-7)		
Colour fastness to rubbing: Odporność barwy na tarcie: Reibechtheit: Résistance de la couleur au frottement :	EN ISO 105-X12 (wet: 4-5 / dry: 4-5)	Pilling: Odporność na pilling: Pilling: Résistance au boulochage :	EN ISO 12945-2 (5)
Flammability: Trudnozapalność: Brandschutznormen: Résistance au feu :	EN 1021-1, EN 1021-2 Calif. Bull. 117E	Other: Inne: Sonstiges: Autres :	EU Ecolabel certificate Cradle to Cradle certificate Oeko-Tex Standard 100 certificate

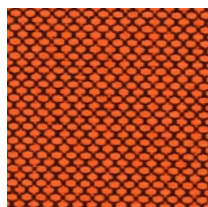
Note! Colour patterns illustrated here may differ from the originals. Nowy Styl reserves the right to change the constructional features and finishes of products. Information about finishes applicable to each product can be found in Nowy Styl pricelists. | Die tatsächlichen Farben können von den, im Katalog abgebildeten Farben abweichen. Weitere Informationen zu den Oberflächen / Stoffen finden Sie in den Preislisten. Nowy Styl behält sich das Recht vor, Designänderungen und Änderungen in den Stoffen und Oberflächen vorzunehmen. | Les coloris réels peuvent légèrement différer des coloris présentés dans ce nuancier. Pour plus d'informations sur les finitions disponibles pour chaque produit, se reporter aux Tarifs Publics. Nowy Styl se réserve le droit de modifier les finitions de ses produits.

2

## Radio | RD(X)F

Cigarette  
& MatchHigh flame  
resistanceConfirmed  
safety

RDF4028



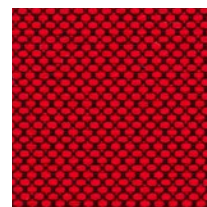
RDXF3594



RDF3094



RDF3082



RDXF4528



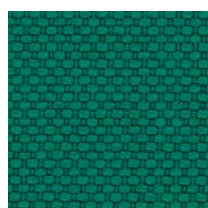
RDXF1510



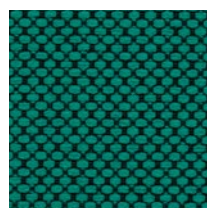
RDF1008



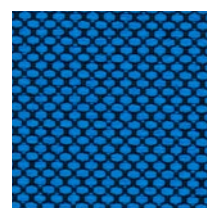
RDF7025



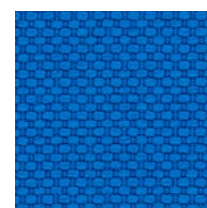
RDF7008



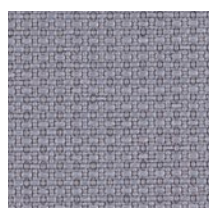
RDXF7508



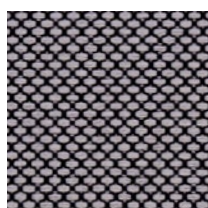
RDXF6575



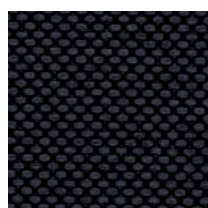
RDF6075



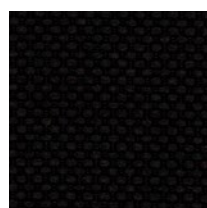
RDF8032



RDXF8532



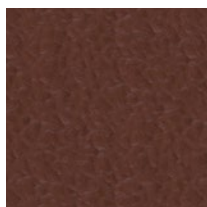
RDXF8517



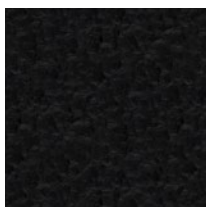
RDF8033

Price group: Grupa cenowa: Preisgruppe: Groupe de prix :	<b>2</b>	Weight: Gramatura: Gewicht: Poids :	400 g/m <sup>2</sup>
Composition: Skład: Material: Composition :	100%	polyester FR poliester FR Polyester FR polyester FR	
Abrasion resistance: Odporność na ścieranie: Scheuerfestigkeit: Résistance à l'abrasion :	80 000	Martindale cycles cykli Martindale Touren Martindale cycles Martindales	
Colour fastness to light: Odporność barwy na światło: Lichtechtheit: Résistance de la couleur à la lumière :	EN ISO 105-B02 (6)	Colour fastness to rubbing: Odporność barwy na tarcie: Reibechtheit: Résistance de la couleur au frottement :	EN ISO 105-X12 (wet: 4-5 / dry: 4-5)
Flammability: Trudnozupalność: Brandschutznormen: Résistance au feu :	EN 1021-1, EN 1021-2, BS 5852 Crib 5 BS 7176 medium hazard DIN 4102 B1, NF D 60-013 AM 18, NF P 92-501-7 M1 Önorm A 3800-1 Class B1-Q1-TR1 Önorm B 3825, Calif. Bull. 117E		
Other: Inne: Sonstiges: Autres :	Oeko-Tex Standard 100 certificate		

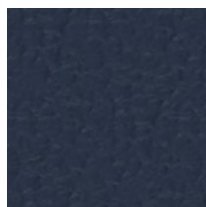
3

**Split Leather | SP**Cigarette  
& MatchNatural  
origin

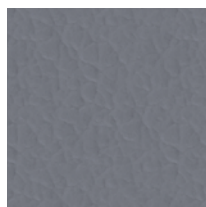
SP02



SP01



SP06



SP03

Price group:  
Grupa cenowa:  
Preisgruppe:  
Groupe de prix :

3

leather in front  
front tapicerowany skórą  
Leder nur auf der Vorderseite  
partie avant tapissée de cuir

Composition:  
Skład:  
Material:  
Composition :

100%

pigmented split leather (1.1 – 1.3 mm)  
skóra dwoina (1,1 – 1,3 mm)  
Spaltleder (1,1 – 1,3 mm)  
croûte de cuir (1,1 – 1,3 mm)

Flammability:  
Trudnozupalność:  
Brandschutznormen:  
Résistance au feu :

EN 1021-1,  
EN 1021-2

**EN** Split Leather SP in front, matching Imitation Leather V in back

**PL** przód krzesła Split Leather SP, tył Imitation Leather V, w pasujących do siebie kolorach

**DE** Vorderseite der Stühle in Split Leather SP, Rückseite der Stühle in Imitation Leather V in identischen Farben

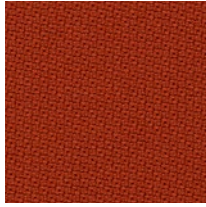
**FR** partie avant du siège en Split Leather SP, partie arrière en Imitation Leather V de la couleur correspondante



3

## Step | STG

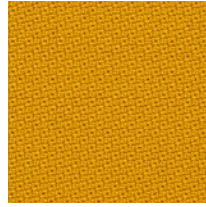
## Step Melange | STMG

Cigarette  
& MatchHigh flame  
resistanceEnvironmentally  
friendlyConfirmed  
safety

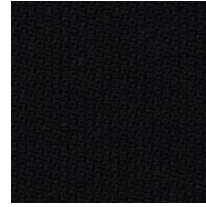
STG63075



STG63012



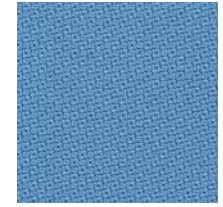
STG62057



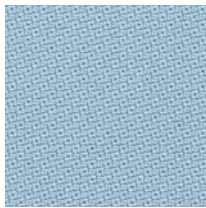
STG60999



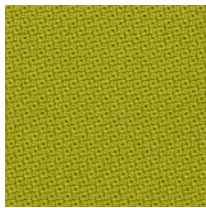
STG65011



STG66018



STG67004



STG68119



STG68120



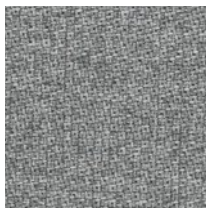
STMG63075



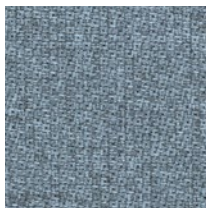
STMG61103



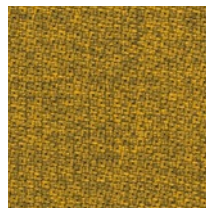
STMG61104



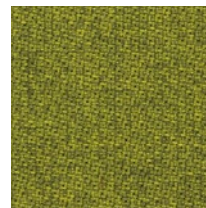
STMG60004



STMG67004



STMG62057



STMG68119

Price group: Grupa cenowa: Preisgruppe: Groupe de prix :	<b>3</b>		Weight: Gramatura: Gewicht: Poids :	335 g/m <sup>2</sup>
Composition: Skład: Material: Composition :	100%		Trevira CS	
Abrasion resistance: Odporność na ścieranie: Scheuerfestigkeit: Résistance à l'abrasion :	100 000	Martindale cycles cykli Martindale Touren Martindale cycles Martindales	Colour fastness to light: Odporność barwy na światło: Lichtechtheit: Résistance de la couleur à la lumière :	EN ISO 105-B02 (min. 5-7)
Colour fastness to rubbing: Odporność barwy na tarcie: Reibechtheit: Résistance de la couleur au frottement:	EN ISO 105-X12 (wet: 4-5 / dry: 4-5)		Pilling: Odporność na pilling: Pilling: Résistance au boulochage :	EN ISO 12945-2 (min. 4-5)
Flammability: Trudnozupalność: Brandschutznormen: Résistance au feu :	EN 1021-1, EN 1021-2, BS 5852 Crib 5, BS 7176 medium hazard, DIN 4102 B1, NF P 92-503-5 M1, NF D 60-013 AM 18, Calif. Bull. 117E			
Other: Inne: Sonstiges: Autres :	EU Ecolabel certificate Oeko-Tex Standard 100 certificate			



# 4 Synergy | LDS



Cigarette &amp; Match



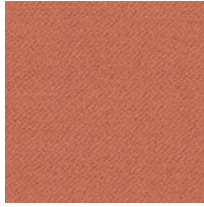
High abrasion resistance



Environmentally friendly



LDS73



LDS75



LDS74



LDS45



LDS44



LDS28



LDS46



LDS47



LDS49



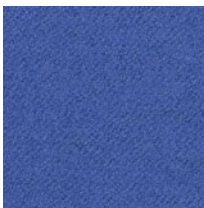
LDS17



LDS38



LDS62



LDS63



LDS55



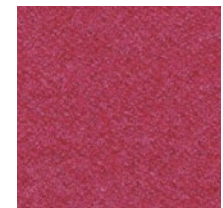
LDS56



LDS08



LDS07

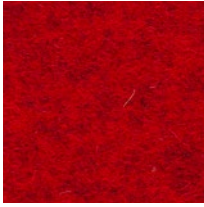


LDS36

Price group: Grupa cenowa: Preisgruppe: Groupe de prix :	<b>4</b>	Weight: Gramatura: Gewicht: Poids :	400 g/m <sup>2</sup>
Composition: Skład: Material: Composition :	95%	virgin wool czysta wełna Schurwolle pure laine vierge	5% polyamid poliamid Polyamid polyamide
Abrasion resistance: Odporność na ścieranie: Scheuerfestigkeit: Résistance à l'abrasion :	≥100 000	Martindale cycles cykli Martindale Touren Martindale cycles Martindales	
Colour fastness to light: Odporność barwy na światło: Lichtechtheit: Résistance de la couleur à la lumière :	EN ISO 105-B02 (5)	Colour fastness to rubbing: Odporność barwy na tarcie: Reibechtheit: Résistance de la couleur au frottement:	EN ISO 105-X12 (wet: 4 / dry: 4)
Pilling: Odporność na pilling: Pilling: Résistance au boulochage :	EN ISO 12945-2 (4)	Other: Inne: Sonstiges: Autres :	EU Ecolabel certificate
Flammability: Trudnozapalność: Brandschutznormen: Résistance au feu :	EN 1021-1, EN 1021-2, BS 7176 low hazard, NF D 60-013, Önorm A 3800-1 Q1, Önorm B 3825		

Note! Colour patterns illustrated here may differ from the originals. Nowy Styl reserves the right to change the constructional features and finishes of products. Information about finishes applicable to each product can be found in Nowy Styl pricelists. | Die tatsächlichen Farben können von den, im Katalog abgebildeten Farben abweichen. Weitere Informationen zu den Oberflächen / Stoffen finden Sie in den Preislisten. Nowy Styl behält sich das Recht vor, Designänderungen und Änderungen in den Stoffen und Oberflächen vorzunehmen. | Les coloris réels peuvent légèrement différer des coloris présentés dans ce nuancier. Pour plus d'informations sur les finitions disponibles pour chaque produit, se reporter aux Tarifs Publics. Nowy Styl se réserve le droit de modifier les finitions de ses produits.

4

**Blazer | CUZ**Cigarette  
& MatchNatural  
origin

CUZ63



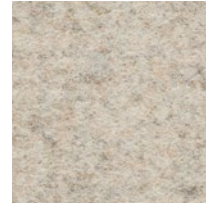
CUZ13



CUZ82



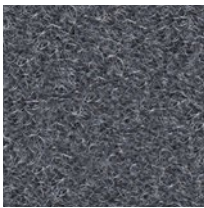
CUZ2W



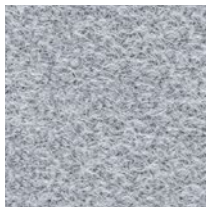
CUZ2Q



CUZ28



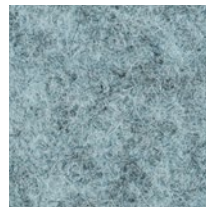
CUZ30



CUZ1E



CUZ1W



CUZ1R



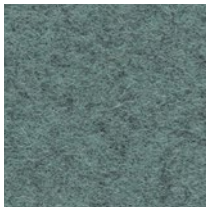
CUZ2Z



CUZ3B



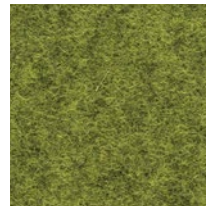
CUZ1P



CUZ33



CUZ53



CUZ1K



CUZ1N



CUZ1M



CUZ67



CUZ21



CUZ2R

Price group:  
Grupa cenowa:  
Preisgruppe:  
Groupe de prix :

4

Composition:  
Skład:  
Material:  
Composition :100% virgin wool, non metallic dyestuffs  
czysta wełna, nie zawiera pigmentów metalicznych  
Schurwolle, nicht schwermetallhaltige Farbstoffe  
pure laine vierge, teintures non métalliquesWeight:  
Gramatura:  
Gewicht:  
Poids :460 g/m<sup>2</sup>Abrasion resistance:  
Odporność na ścieranie:  
Scheuerfestigkeit:  
Résistance à l'abrasion :

≥50 000

Martindale cycles  
cykli Martindale  
Touren Martindale  
cycles MartindalesColour fastness to light:  
Odporność barwy na  
światło:  
Lichtechtheit:  
Résistance de la couleur à la  
lumière :EN ISO 105-B02  
(5)Colour fastness to rubbing:  
Odporność barwy na tarcie:  
Reibechtheit:  
Résistance de la couleur au frottement:EN ISO 105-X12  
(wet: 4 / dry: 4)Flammability:  
Trudnozapalność:  
Brandschutznormen:  
Résistance au feu :

EN 1021-1, EN 1021-2, BS 7176 low hazard, BS 476 Class 1, NF D 60-013

# 4 Fame | F



Cigarette &amp; Match



High flame resistance



Heavy duty



Confirmed safety



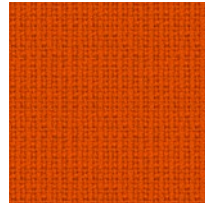
Environmentally friendly



F46



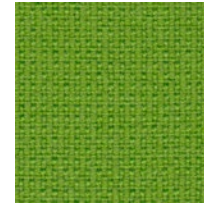
F18



F45



F19



F03



F49



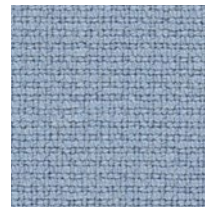
F10



F07



F40



F80



F47

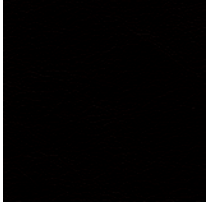
Price group: Grupa cenowa: Preisgruppe: Groupe de prix :	<b>4</b>	Weight: Gramatura: Gewicht: Poids :	450 g/m <sup>2</sup>
Composition: Skład: Material: Composition :	95%	wool wełna Wolle laine	5% polyamide poliamid Polyamid polyamide
Abrasion resistance: Odporność na ścieranie: Scheuerfestigkeit: Résistance à l'abrasion :	200 000	Martindale cycles cykli Martindale Touren Martindale cycles Martindales	
Colour fastness to light: Odporność barwy na światło: Lichtechtheit: Résistance de la couleur à la lumière :	EN ISO 105-B02 (min. 5-7)		
Colour fastness to rubbing: Odporność barwy na tarcie: Reibechtheit: Résistance de la couleur au frottement:	EN ISO 105-X12 (wet: 4-5 / dry: 4-5)	Pilling: Odporność na pilling: Pilling: Résistance au boulochage :	EN ISO 12945-2 (4)
Flammability: Trudnozapalność: Brandschutznormen: Résistance au feu :	EN 1021-1, EN 1021-2 BS 5852 Crib 5 NF D 60-013 AM 18 Önorm B 3825-B1-3 800-Q1 UK Calif. Bull. 117E	Other: Inne: Sonstiges: Autres :	EU Ecolabel certificate Oeko-Tex Standard 100 certificate

Note! Colour patterns illustrated here may differ from the originals. Nowy Styl reserves the right to change the constructional features and finishes of products. Information about finishes applicable to each product can be found in Nowy Styl pricelists. | Die tatsächlichen Farben können von den, im Katalog abgebildeten Farben abweichen. Weitere Informationen zu den Oberflächen / Stoffen finden Sie in den Preislisten. Nowy Styl behält sich das Recht vor, Designänderungen und Änderungen in den Stoffen und Oberflächen vorzunehmen. | Les coloris réels peuvent légèrement différer des coloris présentés dans ce nuancier. Pour plus d'informations sur les finitions disponibles pour chaque produit, se reporter aux Tarifs Publics. Nowy Styl se réserve le droit de modifier les finitions de ses produits.

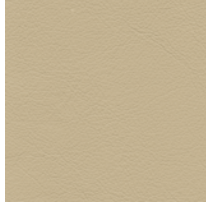


4

5

**Fine Leather | LE**Cigarette  
& MatchNatural  
origin

LE01



LE06

Price group:  
Grupa cenowa:  
Preisgruppe:  
Groupe de prix :

4

leather in front<sup>1</sup>  
front tapicerowany skórą<sup>1</sup>  
Leder nur auf der Vorderseite<sup>1</sup>  
partie avant tapissée de cuir<sup>1</sup>

5

fully upholstered in leather  
całość tapicerowana skórą  
Komplett gepolstert in Leder  
entièrement tapissé de cuirComposition:  
Skład:  
Material:  
Composition :

100%

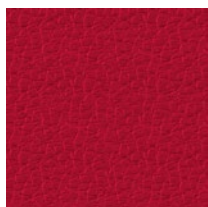
pigmented soft grain leather (0.9 – 1.1 mm), dyed through  
mięka skóra licowa (0,9 – 1,1 mm), barwiona  
weiches Oberleder (0,9 – 1,1 mm), durchgefärbt  
cuir pleine fleur corrigé (épaisseur 0,9 – 1,1 mm), entièrement teintéFlammability:  
Trudnozapalność:  
Brandschutznormen:  
Résistance au feu :EN 1021-1,  
EN 1021-2**EN** <sup>1</sup> applicable to Nowy Styl brand products only (Fine Leather SD/LE in front, matching Imitation Leather V in back)**PL** <sup>1</sup> tylko dla produktów marki Nowy Styl (przód krzesła Fine Leather SD/LE, tył Imitation Leather V, w pasujących do siebie kolorach)**DE** <sup>1</sup> nur für Produkte der Marke Nowy Styl erhältlich (Vorderseite der Stühle in Fine Leather SD/LE, Rückseite der Stühle in Imitation Leather V in identischen Farben)**FR** <sup>1</sup> applicable uniquement sur les produits de la marque Nowy Styl (partie avant du siège en Fine Leather SD/LE, partie arrière en Imitation Leather V de la couleur correspondante)



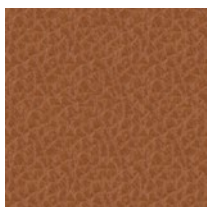
4

5

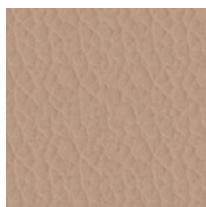
## Fine Leather | SD

Cigarette  
& MatchNatural  
origin

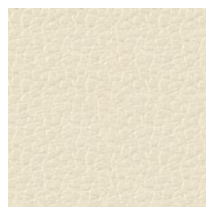
SD15



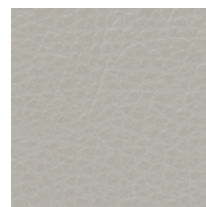
SD09



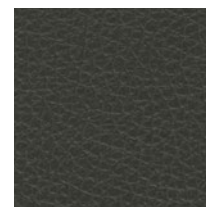
SD16



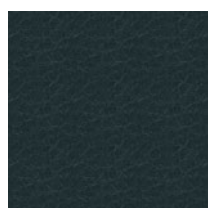
SD06



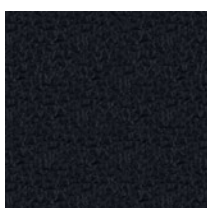
SD18



SD19



SD08



SD01

Price group:  
Grupa cenowa:  
Preisgruppe:  
Groupe de prix :

4

leather in front<sup>1</sup>  
front tapicerowany skórą<sup>1</sup>  
Leder nur auf der Vorderseite<sup>1</sup>  
partie avant tapissée de cuir<sup>1</sup>

5

fully upholstered in leather  
całość tapicerowana skórą  
Komplett gepolstert in Leder  
entièrement tapissé de cuirComposition:  
Skład:  
Material:  
Composition :

100%

pigmented soft grain leather (0,9 – 1,1 mm), dyed through  
mięka skóra licowa (0,9 – 1,1 mm), barwiona  
weiches Oberleder (0,9 – 1,1 mm), durchgefärbt  
cuir pleine fleur corrigé (épaisseur 0,9 – 1,1 mm), entièrement teintéFlammability:  
Trudnozapalność:  
Brandschutznormen:  
Résistance au feu :EN 1021-1,  
EN 1021-2**EN** <sup>1</sup> Fine Leather SD/LE in front, matching Imitation Leather V in back**PL** <sup>1</sup> przód krzesła Fine Leather SD/LE, tył Imitation Leather V, w pasujących do siebie kolorach**DE** <sup>1</sup> Vorderseite der Stühle in Fine Leather SD/LE, Rückseite der Stühle in Imitation Leather V in identischen Farben**FR** <sup>1</sup> partie avant du siège en Fine Leather SD/LE, partie arrière en Imitation Leather V de la couleur correspondante