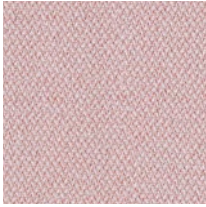
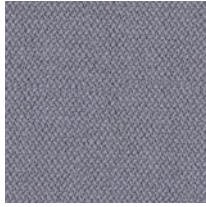


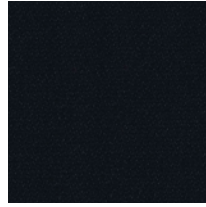
1 Era | CSE

Cigarette
& MatchHigh abrasion
resistanceConfirmed
safety

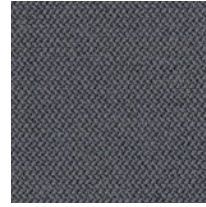
CSE19



CSE11



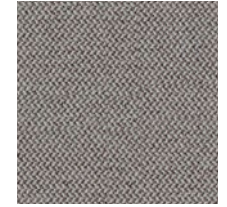
CSE14



CSE13



CSE21



CSE02



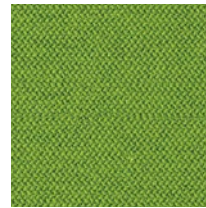
CSE01



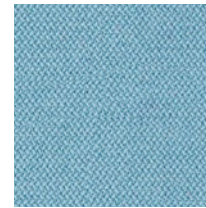
CSE03



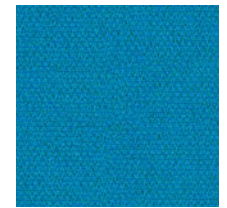
CSE07



CSE16



CSE20



CSE10

Price group:
Grupa cenowa:
Preisgruppe:
Groupe de prix :

1

Composition:
Skład:
Material:
Composition :

100%

polyester, non metallic dyestuffs
poliester, nie zawiera pigmentów metalicznych
Polyester, nicht schwermetallhaltige Farbstoffe
polyester, teintures non métalliques

Weight:
Gramatura:
Gewicht:
Poids :

320 g/m²

Abrasion resistance:
Odporność na ścieranie:
Scheuerfestigkeit:
Résistance à l'abrasion :

≥100 000

Martindale cycles
cykli Martindale
Touren Martindale
cycles Martindales

Colour fastness to light:
Odporność barwy na światło:
Lichtechtheit:
Résistance de la couleur à la lumière :

EN ISO 105-B02
(min. 5)

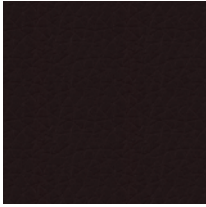
Flammability:
Trudnozapalność:
Brandschutznormen:
Résistance au feu :

EN 1021-1,
EN 1021-2
BS 7176 low hazard

Other:
Inne:
Sonstiges:
Autres :

Oeko-Tex Standard 100
certificate

1 Kaiman | KN



KN250



KN615



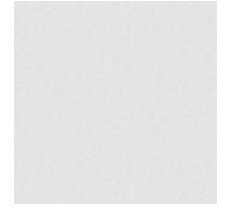
KN32



KN143



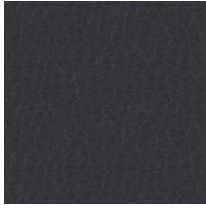
KN75/01



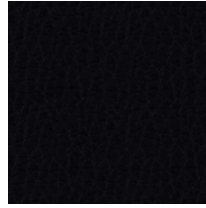
KN03



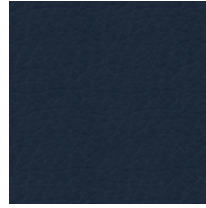
KN484



KN755



KN780



KN49



KN429

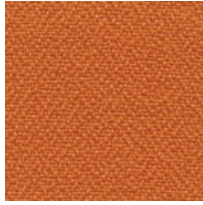
Price group: Grupa cenowa: Preisgruppe: Groupe de prix :	1	Weight: Gramatura: Gewicht: Poids :	420 g/m ²		
Composition: Skład: Material: Composition :	upper layer: warstwa wierzchnia: Deckmaterial: couche supérieure :	100%	polyurethane poliuretan Polyurethan polyuréthane		
	bottom layer: podkład: Trägermaterial: couche inférieure :	65%	polyester poliester Polyester polyester	35%	cotton bawełna Baumwolle coton
Abrasion resistance: Odporność na ścieranie: Scheuerfestigkeit: Résistance à l'abrasion :	100 000	Martindale cycles cykli Martindale Touren Martindale cycles Martindales			
Colour fastness to light: Odporność barwy na światło: Lichtechtheit: Résistance de la couleur à la lumière :	EN ISO 105-B02 (min. 5)				
Colour fastness to rubbing: Odporność barwy na tarcie: Reibechtheit: Résistance de la couleur au frottement:	EN ISO 105-X12 (dry: 5)				
Flammability: Trudnozapałność: Brandschutznormen: Résistance au feu :	EN 1021-1 BS 5852 Source 0				

Note! Colour patterns illustrated here may differ from the originals. Nowy Styl reserves the right to change the constructional features and finishes of products. Information about finishes applicable to each product can be found in Nowy Styl pricelists. | Die tatsächlichen Farben können von den, im Katalog abgebildeten Farben abweichen. Weitere Informationen zu den Oberflächen / Stoffen finden Sie in den Preislisten. Nowy Styl behält sich das Recht vor, Designänderungen und Änderungen in den Stoffen und Oberflächen vorzunehmen. | Les coloris réels peuvent légèrement différer des coloris présentés dans ce nuancier. Pour plus d'informations sur les finitions disponibles pour chaque produit, se reporter aux Tarifs Publics. Nowy Styl se réserve le droit de modifier les finitions de ses produits.

1 Lucia | YB

Cigarette
& MatchRecycled
originEnvironmentally
friendlyConfirmed
safety

YB105



YB130



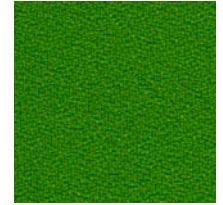
YB093



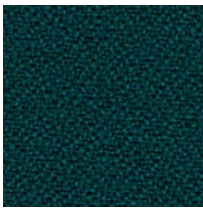
YB096



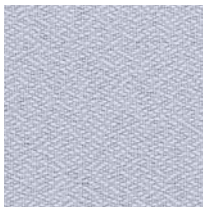
YB156



YB200



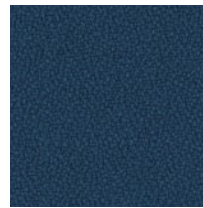
YB011



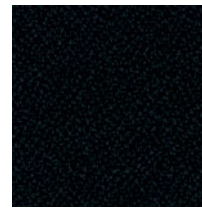
YB086



YB097



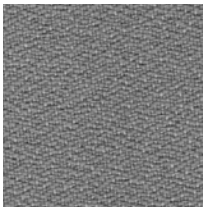
YB026



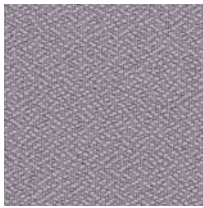
YB009



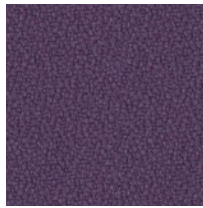
YB046



YB094



YB038



YB090

Price group: Grupa cenowa: Preisgruppe: Groupe de prix :	1	Weight: Gramatura: Gewicht: Poids :	260 g/m ²
Composition: Skład: Material: Composition :	100%	recycled polyester, non metallic dyestuffs poliester pochodzący z recyklingu, nie zawiera pigmentów metalicznych recycltes Polyester, nicht schwermetallhaltige Farbstoffe polyester recyclé, teintures non métalliques	
Abrasion resistance: Odporność na ścieranie: Scheuerfestigkeit: Résistance à l'abrasion :	50 000	Martindale cycles cykli Martindale Touren Martindale cycles Martindales	
Colour fastness to light: Odporność barwy na światło: Lichtechtheit: Résistance de la couleur à la lumière :	EN ISO 105-B02 (6)	Flammability: Trudnozapałność: Brandschutznormen: Résistance au feu :	EN 1021-1, EN 1021-2 BS 7176 low hazard BS 476 Class 1
Other: Inne: Sonstiges: Autres :	EU Ecolabel certificate Oeko-Tex Standard 100 certificate		

Note! Colour patterns illustrated here may differ from the originals. Nowy Styl reserves the right to change the constructional features and finishes of products. Information about finishes applicable to each product can be found in Nowy Styl pricelists. | Die tatsächlichen Farben können von den, im Katalog abgebildeten Farben abweichen. Weitere Informationen zu den Oberflächen / Stoffen finden Sie in den Preislisten. Nowy Styl behält sich das Recht vor, Designänderungen und Änderungen in den Stoffen und Oberflächen vorzunehmen. | Les coloris réels peuvent légèrement différer des coloris présentés dans ce nuancier. Pour plus d'informations sur les finitions disponibles pour chaque produit, se reporter aux Tarifs Publics. Nowy Styl se réserve le droit de modifier les finitions de ses produits.

1 Sempre | SM



Cigarette & Match



High abrasion resistance



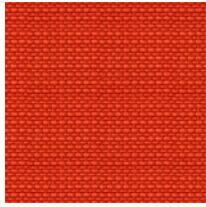
Confirmed safety



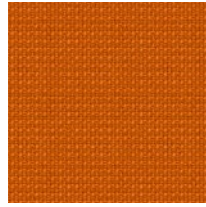
Environmentally friendly



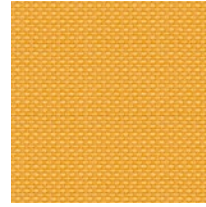
SM12



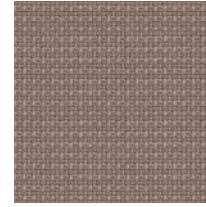
SM09



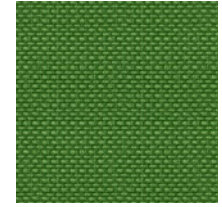
SM10



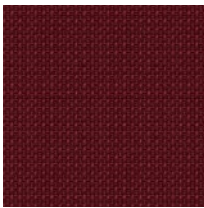
SM11



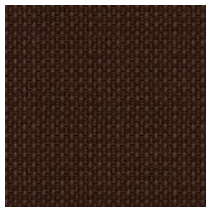
SM04



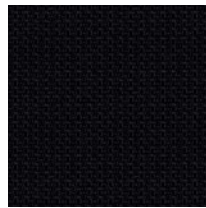
SM08



SM06



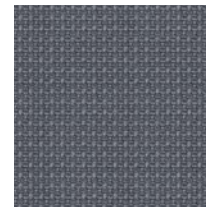
SM05



SM01



SM02



SM03



SM07

Price group:
Grupa cenowa:
Preisgruppe:
Groupe de prix :

1

Composition:
Skład:
Material:
Composition :

100%

polyester
poliester
Polyester
polyester

Weight:
Gramatura:
Gewicht:
Poids :

366 g/m²

Abrasion resistance:
Odporność na ścieranie:
Scheuerfestigkeit:
Résistance à l'abrasion :

155 000 ± 5 000

Martindale cycles
cykli Martindale
Touren Martindale
cycles Martindales

Colour fastness to light:
Odporność barwy na światło:
Lichtechtheit:
Résistance de la couleur à la lumière :

EN ISO 105-B02
(3-4)

Colour fastness to rubbing:
Odporność barwy na tarcie:
Reibechtheit:
Résistance de la couleur au frottement :

EN ISO 105-X12
(wet: 4-5 / dry: 4-5)

Pilling:
Odporność na pilling:
Pilling:
Résistance au boulochage :

EN ISO 12945-2
(4-5)

Flammability:
Trudnozupalność:
Brandschutznormen:
Résistance au feu :

EN 1021-1,
EN 1021-2

Other:
Inne:
Sonstiges:
Autres :

EU Ecolabel certificate
Oeko-Tex Standard 100
certificate

1 Sempre Melange | SMM



Cigarette & Match



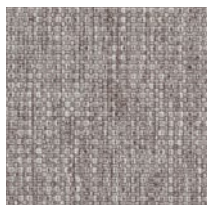
High abrasion resistance



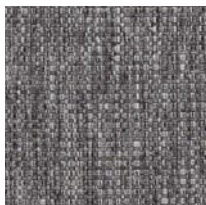
Confirmed safety



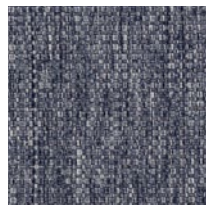
Environmentally friendly



SMM01



SMM02



SMM03

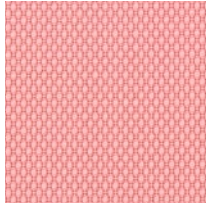
Price group: Grupa cenowa: Preisgruppe: Groupe de prix :	1		
Composition: Skład: Material: Composition :	100%	polyester poliester Polyester polyester	
Weight: Gramatura: Gewicht: Poids :	375 g/m ²		
Abrasion resistance: Odporność na ścieranie: Scheuerfestigkeit: Résistance à l'abrasion :	125 000	Martindale cycles cykli Martindale Touren Martindale cycles Martindales	
Colour fastness to light: Odporność barwy na światło: Lichtechtheit: Résistance de la couleur à la lumière :	EN ISO 105-B02 (4-5)		
Colour fastness to rubbing: Odporność barwy na tarcie: Reibechtheit: Résistance de la couleur au frottement :	EN ISO 105-X12 (wet: 4-5 / dry: 4-5)	Pilling: Odporność na pilling: Pilling: Résistance au boulochage :	EN ISO 12945-2 (5)
Flammability: Trudnozupalność: Brandschutznormen: Résistance au feu :	EN 1021-1, EN 1021-2	Other: Inne: Sonstiges: Autres :	EU Ecolabel certificate Oeko-Tex Standard 100 certificate

Note! Colour patterns illustrated here may differ from the originals. Nowy Styl reserves the right to change the constructional features and finishes of products. Information about finishes applicable to each product can be found in Nowy Styl pricelists. | Die tatsächlichen Farben können von den, im Katalog abgebildeten Farben abweichen. Weitere Informationen zu den Oberflächen / Stoffen finden Sie in den Preislisten. Nowy Styl behält sich das Recht vor, Designänderungen und Änderungen in den Stoffen und Oberflächen vorzunehmen. | Les coloris réels peuvent légèrement différer des coloris présentés dans ce nuancier. Pour plus d'informations sur les finitions disponibles pour chaque produit, se reporter aux Tarifs Publics. Nowy Styl se réserve le droit de modifier les finitions de ses produits.

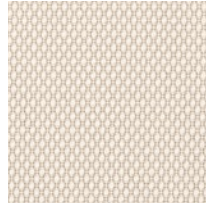
2 Felicity | FLG

Cigarette
& MatchRecycled
originEnvironmentally
friendlyConfirmed
safety

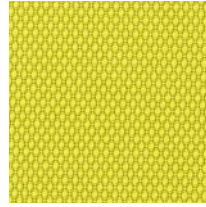
FLG64190



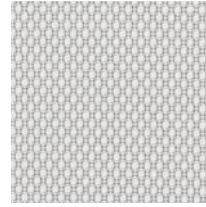
FLG64189



FLG61163



FLG62080



FLG60105



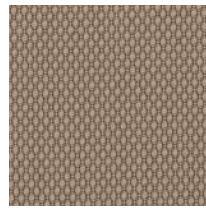
FLG60106



FLG64191



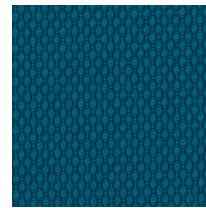
FLG61165



FLG61164



FLG68179



FLG67083



FLG67079



FLG66161



FLG60107



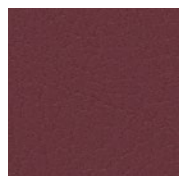
FLG60999

Price group: Grupa cenowa: Preisgruppe: Groupe de prix :	2	Weight: Gramatura: Gewicht: Poids :	307 g/m ²
Composition: Skład: Material: Composition :	100%	post-consumer recycled polyester poliester pochodzący z recyklingu recycltes Post-Consumer-Polyester polyester recyclé de récupération	
Abrasion resistance: Odporność na ścieranie: Scheuerfestigkeit: Résistance à l'abrasion :	90 000	Martindale cycles cykli Martindale Touren Martindale cycles Martindales	
Colour fastness to light: Odporność barwy na światło: Lichtechtheit: Résistance de la couleur à la lumière :	EN ISO 105-B02 (min. 5-7)		
Colour fastness to rubbing: Odporność barwy na tarcie: Reibechtheit: Résistance de la couleur au frottement :	EN ISO 105-X12 (wet: 4-5 / dry: 4-5)	Pilling: Odporność na pilling: Pilling: Résistance au boulochage :	EN ISO 12945-2 (5)
Flammability: Trudnozapalność: Brandschutznormen: Résistance au feu :	EN 1021-1, EN 1021-2 Calif. Bull. 117E	Other: Inne: Sonstiges: Autres :	EU Ecolabel certificate Cradle to Cradle certificate Oeko-Tex Standard 100 certificate

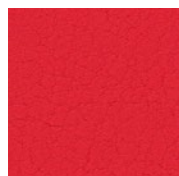
Note! Colour patterns illustrated here may differ from the originals. Nowy Styl reserves the right to change the constructional features and finishes of products. Information about finishes applicable to each product can be found in Nowy Styl pricelists. | Die tatsächlichen Farben können von den, im Katalog abgebildeten Farben abweichen. Weitere Informationen zu den Oberflächen / Stoffen finden Sie in den Preislisten. Nowy Styl behält sich das Recht vor, Designänderungen und Änderungen in den Stoffen und Oberflächen vorzunehmen. | Les coloris réels peuvent légèrement différer des coloris présentés dans ce nuancier. Pour plus d'informations sur les finitions disponibles pour chaque produit, se reporter aux Tarifs Publics. Nowy Styl se réserve le droit de modifier les finitions de ses produits.

2

Valencia | VL

Cigarette
& MatchHigh abrasion
resistanceEasily
washableConfirmed
safety

VL2001



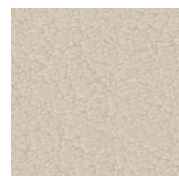
VL2075



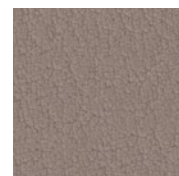
VL6019



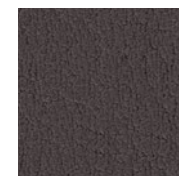
VL6012



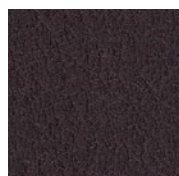
VL1048



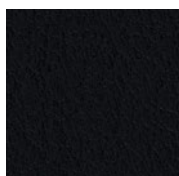
VLO034



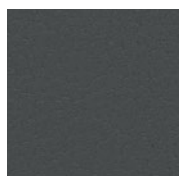
VL4041



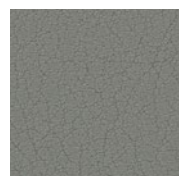
VL0020



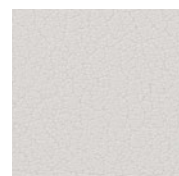
VL9035



VL4003



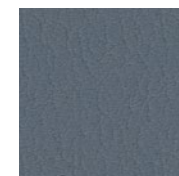
VL4052



VL4040



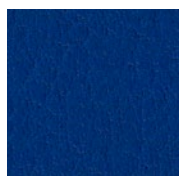
VL4045



VL4043



VL7001



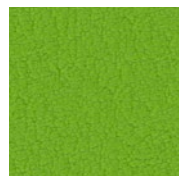
VL3067



VL3069



VL5069



VL5041

Price group:
Grupa cenowa:
Preisgruppe:
Groupe de prix :

2

Composition:
Skład:
Material:
Composition :upper layer:
warstwa wierzchnia:
Deckmaterial:
couche supérieure :

100%

vinyl / urethane
vinyl / uretan
Vinyl / Urethan
vinyle / uréthanebottom layer:
podkład:
Trägermaterial:
couche inférieure :

100%

Hi-Loft polyester
Hi-Loft poliester
Hi-Loft Polyester
polyester Hi-LoftWeight:
Gramatura:
Gewicht:
Poids :650 g/m²Abrasion resistance:
Odporność na
ścieranie:
Scheuerfestigkeit:
Résistance à
l'abrasion :

300 000

Martindale cycles
cykli Martindale
Touren Martindale
cycles MartindalesColour fastness to light:
Odporność barwy na światło:
Lichtechtheit:
Résistance de la couleur
à la lumière :EN ISO 105-B02
(5)Flammability:
Trudnozapalność:
Brandschutznormen:
Résistance au feu :EN 1021-1, EN 1021-2,
DIN 4102 B2, NF P 92-503 M2,
Önorm A 3800-1 Q1,
Önorm B 3825

EN 71-3

Other:
Inne:
Sonstiges:
Autres :

PERMABLOK3®

safety of toys
(migration of certain elements)
bezpieczeństwo zabawek
(migracja określonych pierwiastków)
Sicherheit von Spielzeug
(Migration bestimmter Elemente)
sécurité des jouets
(migration de certains éléments)superior antibacterial, stain resistant
and antifungal protection
doskonała ochrona przed bakteriami,
plamami i grzybami
hervorragender Schutz gegen
Bakterien, Flecken und Pilzbefall
traitement de protection, antibactérien,
antitaches et antifongique

2 **Xtreme | XR**



Cigarette & Match



High flame resistance



Environmentally friendly



Recycled origin



High abrasion resistance



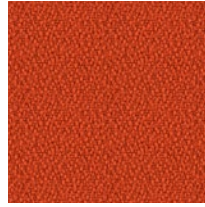
Confirmed safety



XR136



XR079



XR076



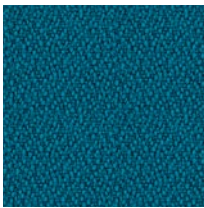
XR072



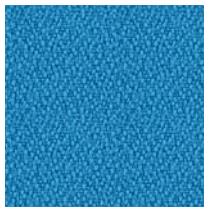
XR108



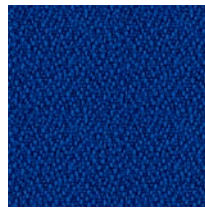
XR047



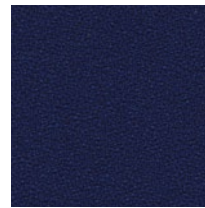
XR160



XR073



XR005



XR026



XR009



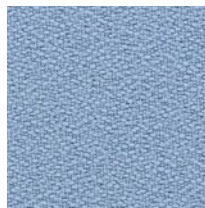
XR046



XR081



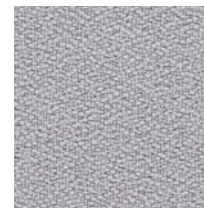
XR171



XR095



XR102



XR094

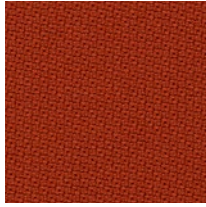
Price group: Grupa cenowa: Preisgruppe: Groupe de prix :	2	Weight: Gramatura: Gewicht: Poids :	310 g/m ²
Composition: Skład: Material: Composition :	100%	recycled flame retardant polyester, non metallic dyestuffs trudnopalny poliester pochodzący z recyklingu, nie zawiera pigmentów metalicznych recycltes, schwerentflammbares Polyester, nicht schwermetallhaltige Farbstoffe polyester recyclé ignifuge, teintures non métalliques	
Abrasion resistance: Odporność na ścieranie: Scheuerfestigkeit: Résistance à l'abrasion :	≥100 000	Martindale cycles cykli Martindale Touren Martindale cycles Martindales	Colour fastness to light: Odporność barwy na światło: Lichtechtheit: Résistance de la couleur à la lumière :
			EN ISO 105-B02 (6)
Colour fastness to rubbing: Odporność barwy na tarcie: Reibechtheit: Résistance de la couleur au frottement :		EN ISO 105-X12 (wet: 4 / dry: 4)	Pilling: Odporność na pilling: Pilling: Résistance au boulochage :
			EN ISO 12945-2 (5)
Flammability: Trudnozapalność: Brandschutznormen: Résistance au feu :		EN 1021-1, EN 1021-2 BS 5852 Crib 5 BS 7176 medium hazard BS 476 Class 1 DIN 4102 B1	Other: Inne: Sonstiges: Autres :
			EU Ecolabel certificate Oeko-Tex Standard 100 certificate

Note! Colour patterns illustrated here may differ from the originals. Nowy Styl reserves the right to change the constructional features and finishes of products. Information about finishes applicable to each product can be found in Nowy Styl pricelists. | Die tatsächlichen Farben können von den, im Katalog abgebildeten Farben abweichen. Weitere Informationen zu den Oberflächen / Stoffen finden Sie in den Preislisten. Nowy Styl behält sich das Recht vor, Designänderungen und Änderungen in den Stoffen und Oberflächen vorzunehmen. | Les coloris réels peuvent légèrement différer des coloris présentés dans ce nuancier. Pour plus d'informations sur les finitions disponibles pour chaque produit, se reporter aux Tarifs Publics. Nowy Styl se réserve le droit de modifier les finitions de ses produits.

3

Step | STG

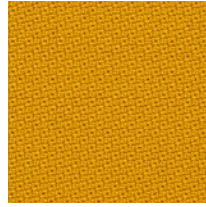
Step Melange | STMG

Cigarette
& MatchHigh flame
resistanceEnvironmentally
friendlyConfirmed
safety

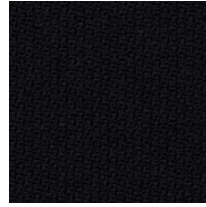
STG63075



STG63012



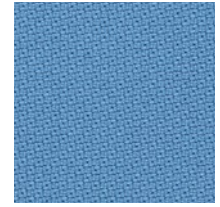
STG62057



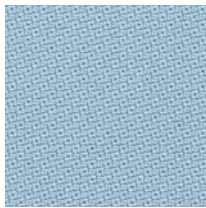
STG60999



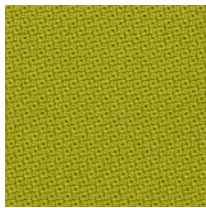
STG65011



STG66018



STG67004



STG68119



STG68120



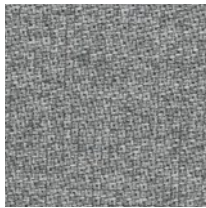
STMG63075



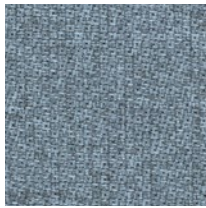
STMG61103



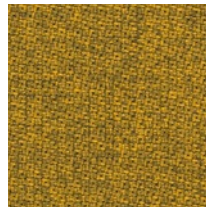
STMG61104



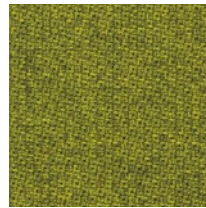
STMG60004



STMG67004



STMG62057



STMG68119

Price group: Grupa cenowa: Preisgruppe: Groupe de prix :	3		Weight: Gramatura: Gewicht: Poids :	335 g/m ²
Composition: Skład: Material: Composition :	100%		Trevira CS	
Abrasion resistance: Odporność na ścieranie: Scheuerfestigkeit: Résistance à l'abrasion :	100 000	Martindale cycles cykli Martindale Touren Martindale cycles Martindales	Colour fastness to light: Odporność barwy na światło: Lichtechtheit: Résistance de la couleur à la lumière :	EN ISO 105-B02 (min. 5-7)
Colour fastness to rubbing: Odporność barwy na tarcie: Reibechtheit: Résistance de la couleur au frottement:	EN ISO 105-X12 (wet: 4-5 / dry: 4-5)		Pilling: Odporność na pilling: Pilling: Résistance au boulochage :	EN ISO 12945-2 (min. 4-5)
Flammability: Trudnozupalność: Brandschutznormen: Résistance au feu :	EN 1021-1, EN 1021-2, BS 5852 Crib 5, BS 7176 medium hazard, DIN 4102 B1, NF P 92-503-5 M1, NF D 60-013 AM 18, Calif. Bull. 117E			
Other: Inne: Sonstiges: Autres :	EU Ecolabel certificate Oeko-Tex Standard 100 certificate			

Note! Colour patterns illustrated here may differ from the originals. Nowy Styl reserves the right to change the constructional features and finishes of products. Information about finishes applicable to each product can be found in Nowy Styl pricelists. | Die tatsächlichen Farben können von den, im Katalog abgebildeten Farben abweichen. Weitere Informationen zu den Oberflächen / Stoffen finden Sie in den Preislisten. Nowy Styl behält sich das Recht vor, Designänderungen und Änderungen in den Stoffen und Oberflächen vorzunehmen. | Les coloris réels peuvent légèrement différer des coloris présentés dans ce nuancier. Pour plus d'informations sur les finitions disponibles pour chaque produit, se reporter aux Tarifs Publics. Nowy Styl se réserve le droit de modifier les finitions de ses produits.

4 Fame | F



Cigarette & Match



High flame resistance



Heavy duty



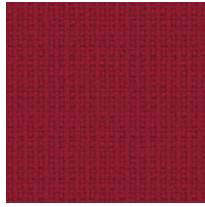
Confirmed safety



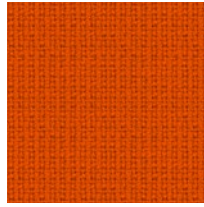
Environmentally friendly



F46



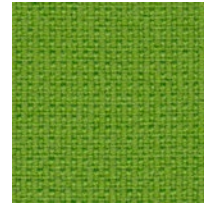
F18



F45



F19



F03



F49



F10



F07



F40



F80



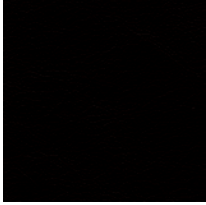
F47

Price group: Grupa cenowa: Preisgruppe: Groupe de prix :	4	Weight: Gramatura: Gewicht: Poids :	450 g/m ²
Composition: Skład: Material: Composition :	95%	wool wełna Wolle laine	5% polyamide poliamid Polyamid polyamide
Abrasion resistance: Odporność na ścieranie: Scheuerfestigkeit: Résistance à l'abrasion :	200 000	Martindale cycles cykli Martindale Touren Martindale cycles Martindales	
Colour fastness to light: Odporność barwy na światło: Lichtechtheit: Résistance de la couleur à la lumière :	EN ISO 105-B02 (min. 5-7)		
Colour fastness to rubbing: Odporność barwy na tarcie: Reibechtheit: Résistance de la couleur au frottement:	EN ISO 105-X12 (wet: 4-5 / dry: 4-5)	Pilling: Odporność na pilling: Pilling: Résistance au boulochage :	EN ISO 12945-2 (4)
Flammability: Trudnozapalność: Brandschutznormen: Résistance au feu :	EN 1021-1, EN 1021-2 BS 5852 Crib 5 NF D 60-013 AM 18 Önorm B 3825-B1-3 800-Q1 UK Calif. Bull. 117E	Other: Inne: Sonstiges: Autres :	EU Ecolabel certificate Oeko-Tex Standard 100 certificate

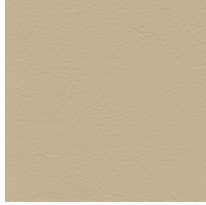
Note! Colour patterns illustrated here may differ from the originals. Nowy Styl reserves the right to change the constructional features and finishes of products. Information about finishes applicable to each product can be found in Nowy Styl pricelists. | Die tatsächlichen Farben können von den, im Katalog abgebildeten Farben abweichen. Weitere Informationen zu den Oberflächen / Stoffen finden Sie in den Preislisten. Nowy Styl behält sich das Recht vor, Designänderungen und Änderungen in den Stoffen und Oberflächen vorzunehmen. | Les coloris réels peuvent légèrement différer des coloris présentés dans ce nuancier. Pour plus d'informations sur les finitions disponibles pour chaque produit, se reporter aux Tarifs Publics. Nowy Styl se réserve le droit de modifier les finitions de ses produits.

4

5

Fine Leather | LECigarette
& MatchNatural
origin

LE01



LE06

Price group:
Grupa cenowa:
Preisgruppe:
Groupe de prix :

4

leather in front¹
front tapicerowany skórą¹
Leder nur auf der Vorderseite¹
partie avant tapissée de cuir¹

5

fully upholstered in leather
całość tapicerowana skórą
Komplett gepolstert in Leder
entièrement tapissé de cuirComposition:
Skład:
Material:
Composition :

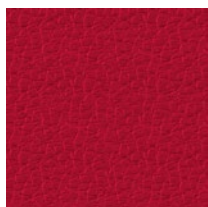
100%

pigmented soft grain leather (0.9 – 1.1 mm), dyed through
mięka skóra licowa (0,9 – 1,1 mm), barwiona
weiches Oberleder (0,9 – 1,1 mm), durchgefärbt
cuir pleine fleur corrigé (épaisseur 0,9 – 1,1 mm), entièrement teintéFlammability:
Trudnozapalność:
Brandschutznormen:
Résistance au feu :EN 1021-1,
EN 1021-2**EN** ¹ applicable to Nowy Styl brand products only (Fine Leather SD/LE in front, matching Imitation Leather V in back)**PL** ¹ tylko dla produktów marki Nowy Styl (przód krzesła Fine Leather SD/LE, tył Imitation Leather V, w pasujących do siebie kolorach)**DE** ¹ nur für Produkte der Marke Nowy Styl erhältlich (Vorderseite der Stühle in Fine Leather SD/LE, Rückseite der Stühle in Imitation Leather V in identischen Farben)**FR** ¹ applicable uniquement sur les produits de la marque Nowy Styl (partie avant du siège en Fine Leather SD/LE, partie arrière en Imitation Leather V de la couleur correspondante)

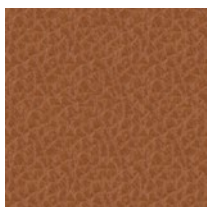
4

5

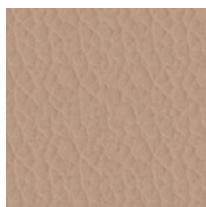
Fine Leather | SD

Cigarette
& MatchNatural
origin

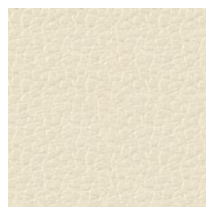
SD15



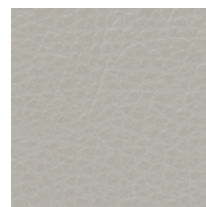
SD09



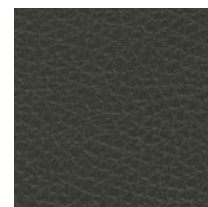
SD16



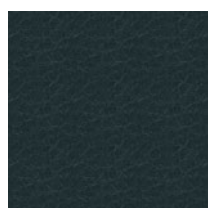
SD06



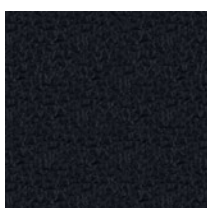
SD18



SD19



SD08



SD01

Price group:
Grupa cenowa:
Preisgruppe:
Groupe de prix :

4

leather in front¹
front tapicerowany skórą¹
Leder nur auf der Vorderseite¹
partie avant tapissée de cuir¹

5

fully upholstered in leather
całość tapicerowana skórą
Komplett gepolstert in Leder
entièrement tapissé de cuir

Composition:
Skład:
Material:
Composition :

100%

pigmented soft grain leather (0.9 - 1.1 mm), dyed through
mięka skóra licowa (0,9 - 1,1 mm), barwiona
weiches Oberleder (0,9 - 1,1 mm), durchgefärbt
cuir pleine fleur corrigé (épaisseur 0,9 - 1,1 mm), entièrement teinté

Flammability:
Trudnozapalność:
Brandschutznormen:
Résistance au feu :

EN 1021-1,
EN 1021-2

EN ¹ Fine Leather SD/LE in front, matching Imitation Leather V in back

PL ¹ przód krzesła Fine Leather SD/LE, tył Imitation Leather V, w pasujących do siebie kolorach

DE ¹ Vorderseite der Stühle in Fine Leather SD/LE, Rückseite der Stühle in Imitation Leather V in identischen Farben

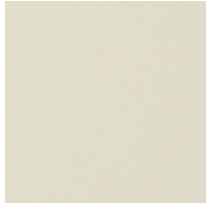
FR ¹ partie avant du siège en Fine Leather SD/LE, partie arrière en Imitation Leather V de la couleur correspondante

6

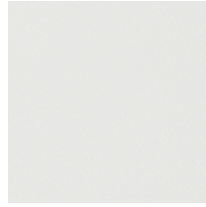
Nappa Leather

Environmentally
friendlyNatural
origin

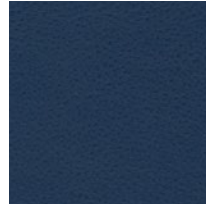
55-63735



55-49261



55-03300



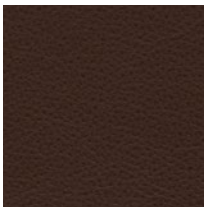
55-29702



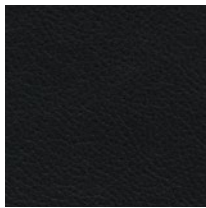
55-34327



55-07338



55-72763



55-00760

Price group:
Grupa cenowa:
Preisgruppe:
Groupe de prix :

6

Composition:
Skład:
Material:
Composition :

100%

semi aniline leather (1.0 – 1.1 mm), natural corrected grain
skóra semianilinowa (grubość 1,0 – 1,1 mm), naturalne ziarno bez wytłaczania
geprägtes Nappaleder, 100% Westeuropäische Bullenhäute. Lederdicke: 1,0 – 1,1 mm
cuir de semi-aniline (1,0 – 1,1 mm), grain naturellement corrigé

Flammability:
Trudnozapalność:
Brandschutznormen:
Résistance au feu :

EN 1021-1,
EN 1021-2