

I GRUPA CENOWA

NICE, BOND, KEIMO

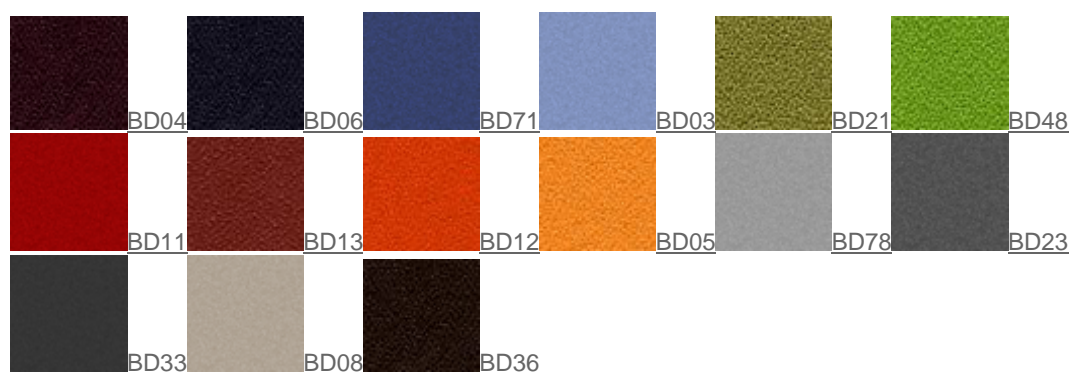
NICE

poliester 100%, gęstość 366 g/m² +/-15g, odporność na ścieranie 160 000 cykli Martindale (PN-EN ISO 12947-2:2000), odporność na pilling 4-5 (PN-EN ISO 12945-2:2002), odporność na światło 3-4 (PN-EN ISO 105-B02:2013), atest trudnozapałności (BN EN 1021-1:2007) (BS EN 1021-2:2007)



BOND

poliester 100%, gęstość 250 g/m² +/-5%, odporność na ścieranie 100 000 cykli Martindale (EN ISO 12947-2), odporność na pilling 5 (EN ISO 12945-2), odporność na światło 6 (EN ISO 105-B02), atest trudnozapałności (BS EN 1021-1) (BS EN 1021-2), CRIB 5, BS 7176 Medium Hazard, 1IM (UNI 9175)



KEIMO

powłoka 100% PU, nośnik: 65% poliester, 35% bawełna, waga 435 g/m² +/-5%, odporność na ścieranie >100 000 cykli Martindale (EN ISO 5470-2 method 1), odporność na światło >5 (EN ISO 105 B 02), odporność na ścieranie 4-5 (EN ISO 105-X12), atest trudnozapałności (BS 5852/DIN EN 1021-1)



II GRUPA CENOWA

VALENCIA, PASTEL, FIGHTER, ERA, ROCCIA, CHARLES STANDARD, CHARLES STUDIO DESIGN

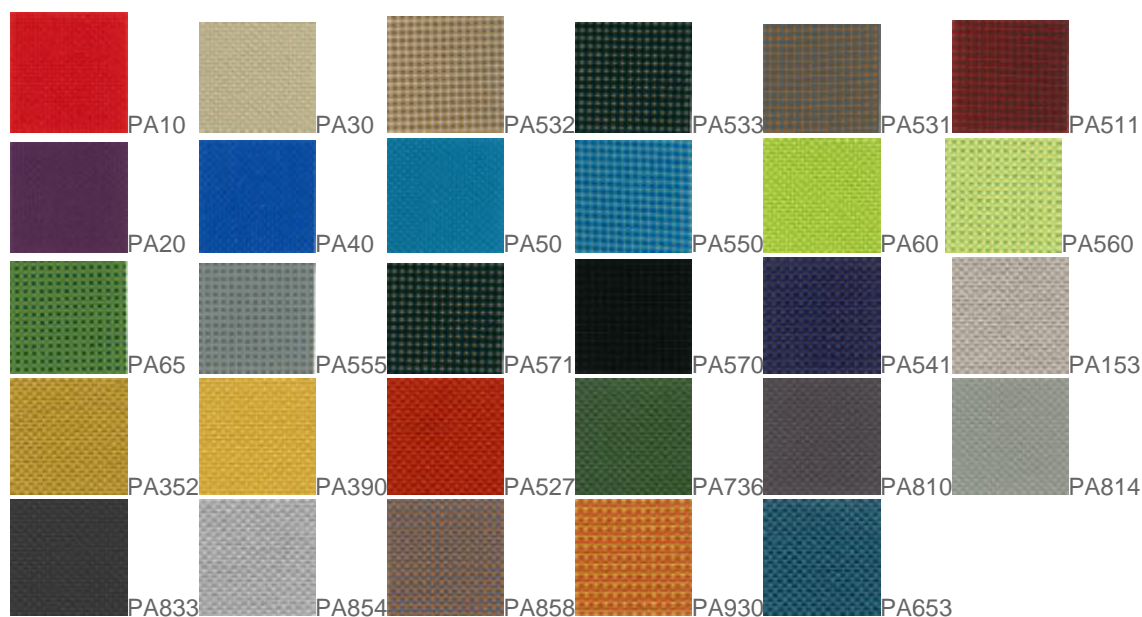
VALENCIA

powłoka 100% winyl, nośnik - 100% poliester Hi-Loft 2TM, waga 650g/m², odporność na ścieranie 300 000 cykli Martindale (UNE EN 14465:2004), atest trudnozapalności (EN 1021-1; EN 1021-2; BS EN 1021-1/2; IMO A 652 (16)8.2-8.3; DIN EN 1021-1/2; DIN 410 B2; FAR 25.853 b(4) Ap.F Part.1 (a)(1)(ii)), odporność na światło > 5 (EN ISO 105-B02) bariera przed drobnoustrojami, bariera przeciwbakteryjna, bariera przeciwgrzybiczna, odporna na ścieranie, odporna na zabrudzenia (krwią, uryną)



PASTEL

poliester 100%- TREVIRA CS, waga 260g/m² +/-5%, odporność na ścieranie 80 000 cykli Martindale, odporność na pilling 5 (EN ISO 12945), odporność na światło 6 (EN ISO 105-B02), atest trudnozapalności (EN 1021-1, EN 1021-2; Crib 5; BS 7176 Medium Hazard; C1, M1, B1, IMO A 652(16), IMO A 471(XII))



FIGHTER

poliester 100%, waga 365 g/m², odporność na ścieranie 130 000 cykli Martindale, odporność na pilling 4-5 (EN ISO 12947-2), odporność na światło >5 (EN ISO 105-B02), atest trudnozapalności (BS EN 1021-1, BS EN 1021-2, BS 5852(part 10,1), Q1 UK, UNI 9175 Class 1 IEMME)





ERA

poliester 100%, gęstość 320g/m² ±5%, odporność na ścieranie > 100 000 cykli Martindale (EN ISO 12947:1998), odporność na pilling 4 (ISO 105-X12:2002), odporność na światło 5 (EN ISO 105-B02:2014), atest trudnozapałności (BS EN 1021-1 / BS EN 1021-2 / BS7176:2007 Low Hazard)



ROCCIA

skład: 100 % poliester-TREVIRA CS, waga 250g/m² +/-5%, odporność na ścieranie: 70 000 cykli Martindale, odporność na pilling: 5 (EN ISO 12945/2), odporność na światło: 6 (EN ISO 105-B02), odporność koloru na tarcie: mokro:4 (UNI EN ISO 105-X12) sucho:5 (UNI EN ISO 105-X12) atest trudnozapałności: EN 1021-1:2006 EN 1021-2:2006 BS 7176:2007 (Medium Hazard); BS 5852:2006 (Crib 5); NFP 92-501-1 (M1), DIN 4102-1 (B1), IMO Res. A 652 (16) Part 8 UNI 9174-UNI 8456 (C1), AM 18(NF D 60013) UNI 9175 Class 1 IM



CHARLES STANDARD

Skład: 100% poliester Waga: 290 g/m² Szerokość rolki: 140cm Odporność na ścieranie: 90,000 cykli Martindale'a (BS EN ISO 12947-2:1998) Pilling: 4 (EN ISO 12 945-2) Odporność na światło: 5 (ISO 105-B02) Odporność koloru na tarcie: Mokro: 4-5 (UNI EN ISO 105-X12) Sucho: 4-5 (UNI EN ISO 105-X12) Certyfikaty trudnozapałności: -DIN EN 1021-1 *Tkanina Charles ze względu na strukturę (długi włos), podczas użytkowania może układać się w charakterystyczny dla tkanin welurowy sposób, tworzący wrażenie różnych odcieni tapicerki. Podatna jest również na tzw. „efekt wysiedzenia”, dlatego powinno się ją bardzo delikatnie rozczesywać.



CHARLES STUDIO DESIGN DOSTĘPNY U WYBRANYCH DYSTRYBUTORÓW

Skład: 100% poliester Waga: 290 g/m2 Szerokość rolki: 140cm Odporność na ścieranie: 90,000 cykli Martindale'a (BS EN ISO 12947-2:1998) Pilling: 4 (EN ISO 12 945-2) Odporność na światło: 5 (ISO 105-B02) Odporność koloru na tarcie: Mokro: 4-5 (UNI EN ISO 105-X12) Sucho: 4-5 (UNI EN ISO 105-X12) Certyfikaty trudnopalności: -DIN EN 1021-1 *Tkanina Charles ze względu na strukturę (długi włos), podczas użytkowania może układać się w charakterystyczny dla tkanin welurowy sposób, tworzący wrażenie różnych odcieni tapicerki. Podatna jest również na tzw. „efekt wysiedzenia”, dlatego powinno się ją bardzo delikatnie rozczesywać. * Wydłużony czas zamówienia



III GRUPA CENOWA

BLAZER STANDARD, SILVERTEX STANDARD, CRISP, FAME, SYNERGY

BLAZER STANDARD

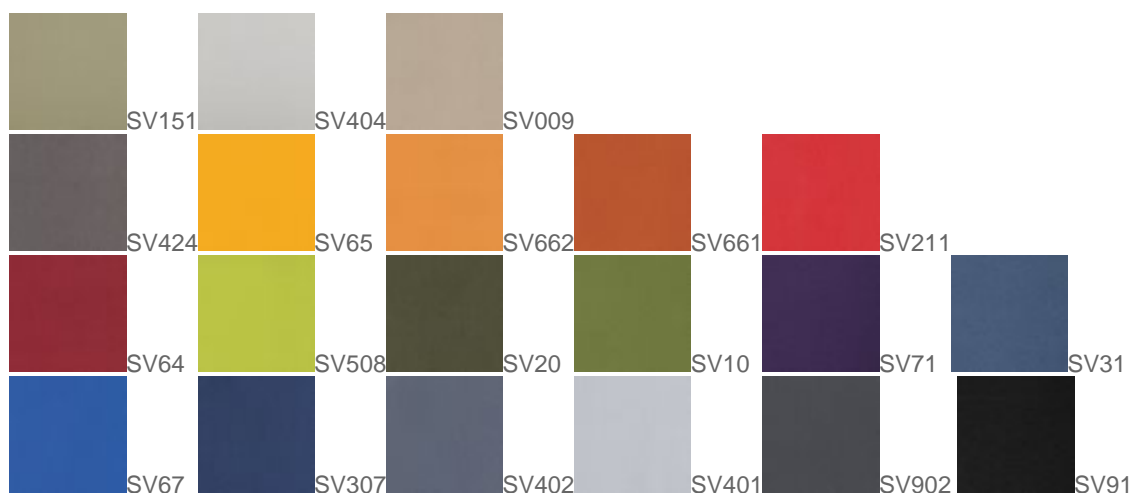
włna (Lana Virgen) 100%, waga 460 g/m2 +/- 5%, odporność na ścieranie 50 000 cykli Martindale, odporność na pilling > 4 (BS: EN ISO 12945-2:2000), odporność na światło 5 (ISO 105-B02:1999), atest trudnopalności BS EN 1021-1:2006, BS EN 1021 - 2:2006, BS7176:2007 Low Hazard Tkaniny: CUZ14, CUZ32, CUZ27 dostępne tylko do końca roku





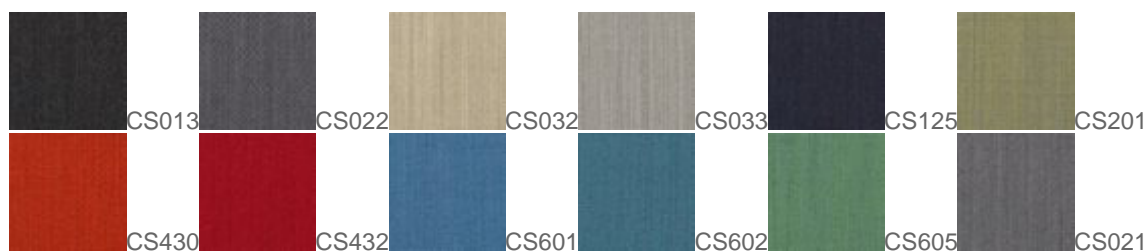
SILVERTEX STANDARD

powłoka-100% winyl, nośnik - 100% poliester Hi-Loft2, waga 685g/m2, odporność na ścieranie 300 000 cykli Martindale EN ISO 12947:1999 Part 2, odporność na światło >7, atest trudnozapałności (BS EN 1021-1/2, EN 1021/2, EN 71-2, IMO A 652(16)8.2-8.3, FMVSS 302)



CRISP

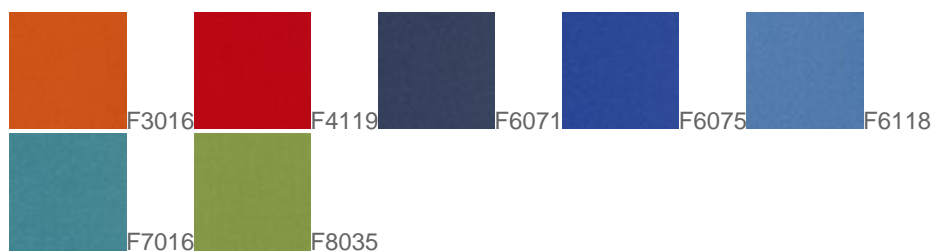
93% wełna, 7% poliamid waga: 328 g/m2 odporność na ścieranie: 200000 cykli Martindale (EN ISO 12947-2) odporność na piling 4-5 (EN ISO 12945-2) odporność na światło 5-7 (EN ISO 105-B02) odporność na ścieranie 4-5 (EN ISO 105x12 (mokry/suchy)) atest trudnozapałności: EN 1021-1,2; BS 5852 0&1; Calif. Bull.117-E klasa 1; IMO MS c307(88)aneks 1 część 8; certyfikat MED IMO



FAME

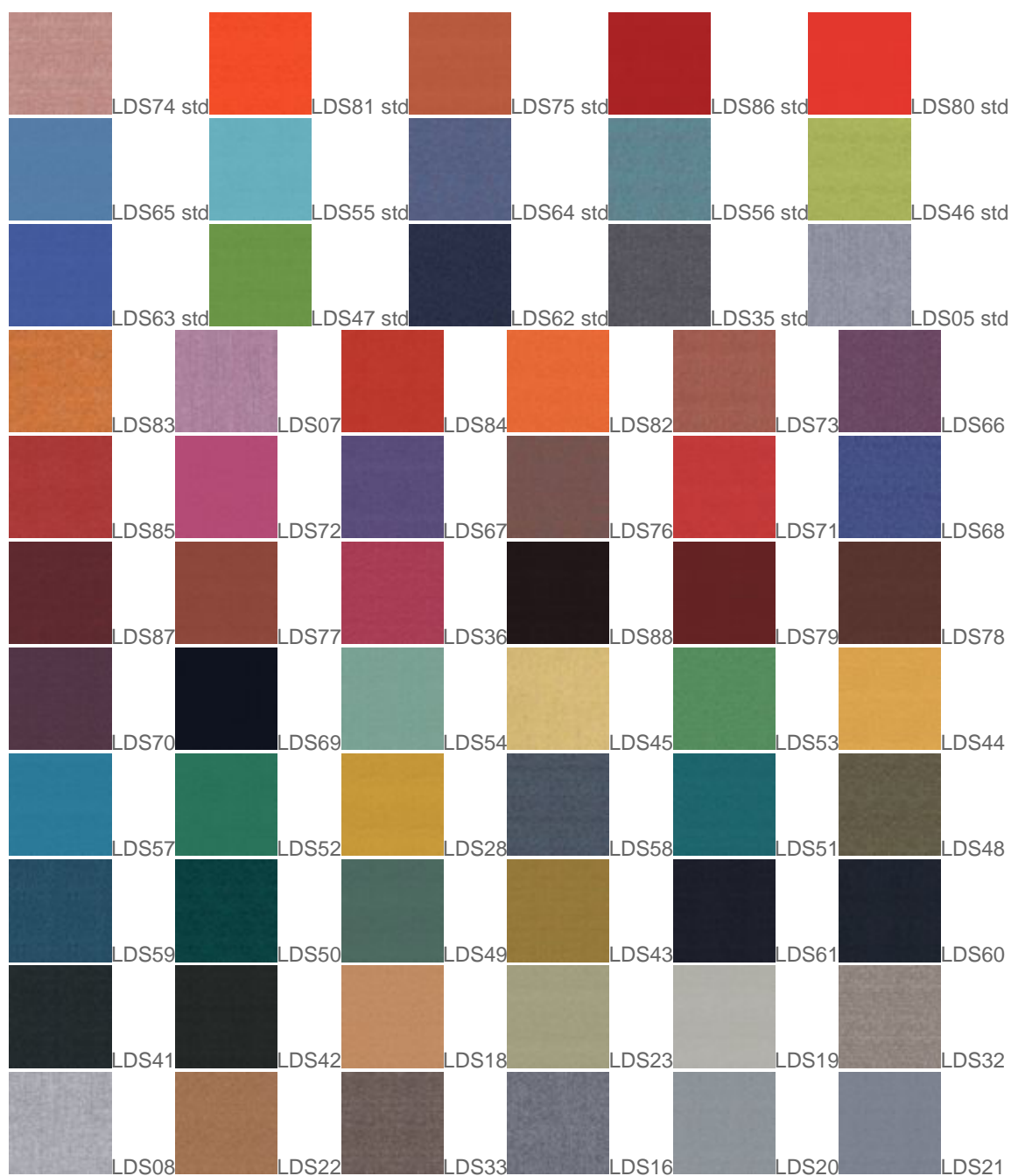
95% wełna, 5% poliamid waga: 450 g/m2 szer.rolki 140 cm odporność na ścieranie: 200 000 cykli Martindale (EN ISO 12947-2) odporność na piling: 4 (EN ISO 12945-2) odporność na światło: 5-7 (EN ISO 105-B02) odporność na ścieranie: 4-5 (EN ISO 105x12 (mokry/suchy)) atest trudnozapałności: EN 1021-1&2; BS 5852:2006 (Crib 5); BS 5852 0&1; UNI 9175 class 1 IM/ Calif.Bull.117-E class 1 czyszczenie na sucho





SYNERGY

std - kolory oferty standardowej pozostałe kolory w ofercie Studio Design skład: wełna (lana virgen) 95%, poliamid 5%; waga: 400g/m² ±5% odporność na ścieranie > 100 000 cykli Martindale'a, odporność na pilling: 4 (ISO 105-X12) odporność na światło: 5 (ISO 105-B02) atest trudnozapałności: BS EN 1021-1&2 Papieros, Zapałka NF D 60-013 UNI 9175 Classe 1 IM NF D 60-013





IV GRUPA CENOWA

SKÓRA, REMIX, REMIX STUDIO DESIGN

SKÓRA

wielkość błamu około 5m2, grubość >0,8mm-1,1mm, test tarcia na mokro >250 (BS EN ISO 11640:1998), test tarcia na sucho >500 (EN ISO 11640:1998), zginanie > 50 000 cykli (BS EN ISO 5402:2002), nie stosowano PCP i CFC podczas procesu garbowania, mogą występować niewielkie różnice w odcieniu i strukturze, atest trudnozapałności (UNI EN 1021-1:2006, UNI EN 1021-2:2006)



Antracyt
REMIX

Skład: 90% wełna, 10% nylon Waga: ok 300 g/m2 Odporność na ścieranie: 100 000 cykli Martindale (EN ISO 12947-2:1999) Odporność na piling: 3-4 (EN ISO 12945-2:2000) Odporność na światło: 5-7 (ISO 105-B02:2000) Atesty trudnopalności: BS EN 1021 - 1/2 BS 5852 część 1 Onorm B1/Q1 UNI 9175 IM IMO A.652(16) Crib 5 and B2 (po zabezpieczeniu płomienia) Producent: kwadrat Dania



REMIX STUDIO DESIGN DOSTĘPNY U WYBRANYCH DYSTRYBUTORÓW

Skład: 90% wełna, 10% nylon Waga: ok 300 g/m2 Odporność na ścieranie: 100 000 cykli Martindale (EN ISO 12947-2:1999) Odporność na piling: 3-4 (EN ISO 12945-2:2000) Odporność na światło: 5-7 (ISO 105-B02:2000) Atesty trudnopalności: BS EN 1021 - 1/2 BS 5852 część 1 Onorm B1/Q1 UNI 9175 IM IMO A.652(16) Crib 5 and B2 (po zabezpieczeniu płomienia) Producent: kwadrat Dania *Wydłużony czas zamówienia

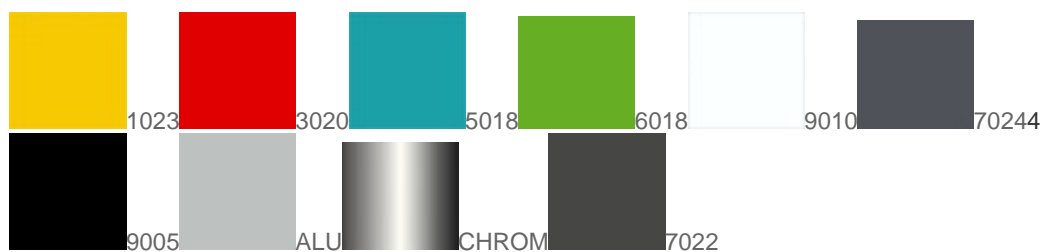




METAL

METAL

wybarwienia stelaży

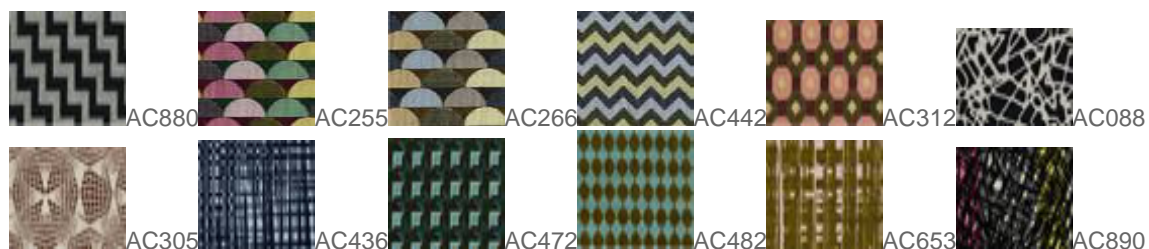


V GRUPA CENOWA - STUDIO DESIGN

ACCESSOIRE , TROON , TURNBERRY , STEELCUT TRIO 2

ACCESSOIRE STUDIO DESIGN

skład: 85% wełna 15% poliamid, waga: 350 g/m2 +/- 5%, odporność na ścieranie 50 000 cykli Martindale; odporność na pilling: 4 (EN ISO 105-C06); odporność na światło: 5-7 (EN ISO 105-B02); atest trudnozapalności: BS EN 1021-1 BS EN 1021 - 2



TROON STUDIO DESIGN

Skład: 92% wełna, 7% nylon; CIĘŻAR: 37 g/m2 ± 5%; ODPORNOŚĆ NA ŚCIERANIE: 60 000 cykli Martindale; ATEST TRUDNOZAPALNOŚCI: BS EN 1021 – 1; CRIB 5



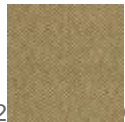


CF838
TURNBERRY STUDIO DESIGN

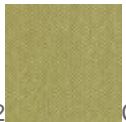
SKŁAD: 100% wełna; CIĘŻAR: 586 g/m² ± 5%; ODPORNOŚĆ NA ŚCIERANIE: 43 000 cykli Martindale; ATEST TRUDNOZAPALNOŚCI: BS EN 1021 – 1; CRIB 5



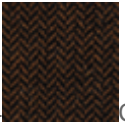
CF102



CF302



CF734



CF194



CF450



CF534



CF809

STEELCUT TRIO 2 STUDIO DESIGN

SKŁAD: 90% wełna, 10% nylon; ODPORNOŚĆ NA ŚCIERANIE: 100 000 cykli Martindale; ODPORNOŚĆ NA PILING: 3-4 (EN ISO 12945); ODPORNOŚĆ NA ŚWIATŁO: 5-7 (ISO 105-B02) ATEST TRUDNOZAPALNOŚCI: EN 1021-1/2; BS 5852 part 1; DIN 4102 B2; Önorm B1/Q1; NF D 60 013; UNI 9175 1IM; US Cal. Bull. 117, – 2013; IMO FTP Code 2010: Part 8



SC113



SC124



SC133



SC153



SC213



SC533



SC713



SC105



SC176



SC195



SC205



SC226



SC236



SC246



SC253



SC266



SC276



SC283



SC336



SC376



SC383



SC416



SC426



SC436



SC446



SC453



SC466



SC476



SC506



SC515



SC526



SC553



SC576



SC616



SC636



SC645



SC666



SC686



SC716



SC746



SC756



SC776



SC796



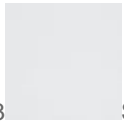
SC806



SC865



SC883



SC906



SC916



SC946



SC953



SC966



SC976



SC983



SC996