

## I GRUPA CENOWA

### KEIMO

skład: powłoka 100% PU, nośnik: 65% poliester, 35% bawełna, waga 435 g/m<sup>2</sup> +/-5%,  
odporność na ścieranie >100 000 cykli Martindale (EN ISO 5470-2 method 1)), odporność na  
światło >5(EN ISO 105 B 02), odporność na ścieranie 4-5 (EN ISO 105-X12), atest  
trudnozapałności (BS 5852/DIN EN 1021-1)



KA 143



KA 050



KA 032



KA 035



KA 429



KA 009



KA 040



KA 085



KA 710



KA 006



KA 740



KA 210



KA 250



KA 003



KA 120



KA 045



KA 755



KA 780

## SAWANA

skład: 100% poliester, gęstość 245g/m<sup>2</sup> ± 5%, odporność na ścieranie 70,000 cykli Martindale (BS EN ISO 12947-2:1999), pilling 4-5 (DIN EN ISO 12945/2:2000), odporność na światło 4 (EN ISO 105-B02:2013), certyfikat trudnopalności (DIN EN 1021-1)



SN 34



SN 31



SN 72



SN 80



SN 69



SN 61



SN 17



SN 84



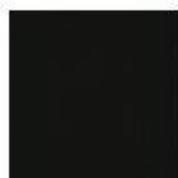
SN 11



SN 21



SN 05



SN 14

## II GRUPA CENOWA

### CHARLES SD

skład: 100% poliester Waga: 290 g/m<sup>2</sup> Szerokość rolki: 140cm Odporność na ścieranie: 90,000 cykli Martindale'a (BS EN ISO 12947-2:1998) Pilling: 4 (EN ISO 12 945-2) Odporność na światło: 5 (ISO 105-B02) Odporność koloru na tarcie: Mokro: 4-5 (UNI EN ISO 105-X12) Sucho: 4-5 (UNI EN ISO 105-X12) Certyfikaty trudnopalności: -DIN EN 1021-1

\*Tkanina Charles ze względu na strukturę (długi włos), podczas użytkowania może układać się w charakterystyczny dla tkanin welurowych sposób, tworzący wrażenie różnych odcieni tapicerki. Podatna jest również na tzw. „efekt wysiedzenia”, dlatego powinno się ją bardzo delikatnie rozczesywać.





## CHARLES

skład: 100% poliester Waga: 290 g/m<sup>2</sup> Szerokość rolki: 140cm Odporność na ścieranie: 90,000 cykli Martindale'a (BS EN ISO 12947-2:1998) Pilling: 4 (EN ISO 12 945-2) Odporność na światło: 5 (ISO 105-B02) Odporność koloru na tarcie: Mokro: 4-5 (UNI EN ISO 105-X12) Sucho: 4-5 (UNI EN ISO 105-X12) Certyfikaty trudnopalności: -DIN EN 1021-1



## FIGHTER

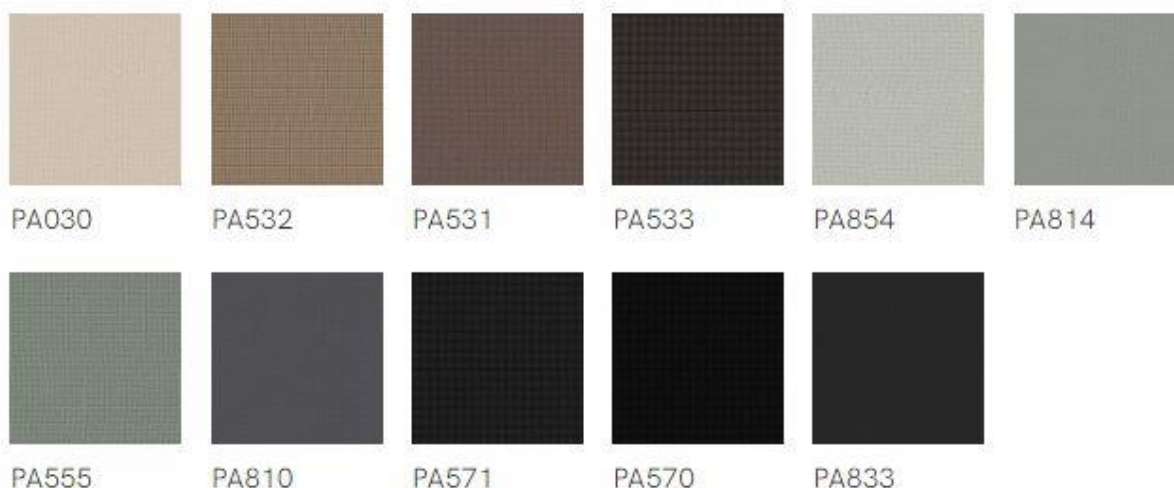
skład: poliester 100%, waga 365 g/m<sup>2</sup>, odporność na ścieranie 130 000 cykli Martindale, odporność na pilling 4-5 (EN ISO 12947-2), odporność na światło >5 (EN ISO 105-B02), atest trudnozapałności (BS EN 1021-1, BS EN 1021-2, BS 5852(part 10,1), Q1 UK, UNI 9175 Class 1 IEMME)



## PASTEL

skład: poliester 100%- TREVIRA CS, waga 260g/m<sup>2</sup> +/-5%, odporność na ścieranie 80 000 cykli Martindale, odporność na pilling 5 (EN ISO 12945), odporność na światło 6 (EN ISO 105-B02), atest trudnozapałności (EN 1021-1, EN 1021-2; Crib 5; BS 7176 Medium Hazard; C1, M1, B1, IMO A 652(16), IMO A 471(XII))





## VALENCIA

skład: powłoka 100% winyl, nośnik - 100% poliester Hi-Loft 2TM, waga 650g/m<sup>2</sup>, odporność na ścieranie 300 000 cykli Martindale (UNE EN 14465:2004), atest trudnozapałności (EN 1021-1; EN 1021-2; BS EN 1021-1/2; IMO A 652 (16)8.2-8.3; DIN EN 1021-1/2; DIN 410 B2; FAR 25.853 b(4) Ap.F Part.1 (a)(1)(ii)), odporność na światło > 5 (EN ISO 105-B02) bariera przed drobnoustrojami, bariera przeciwbakteryjna, bariera przeciwgzybiczna, odporna na ścieranie, odporna na zabrudzenia(krwia, uryną)





VL935

### III GRUPA CENOWA

#### BLAZER

skład: wełna (Lana Virgin) 100%, waga 460 g/m<sup>2</sup> +/- 5%, odporność na ścieranie 50 000 cykli Martindale, odporność na pilling > 4 (BS: EN ISO 12945-2:2000), odporność na światło 5 (ISO 105-B02:1999), atest trudnozapałności BS EN 1021-1:2006, BS EN 1021 - 2:2006, BS7176:2007 Low Hazard



CUZ21



CUZ90



CUZ63



CUZ18



CUZ39



CUZ2W



CUZ1L



CUZ1K



CUZ1N



CUZ09



CUZ1W



CUZ02



CUZ1R



CUZ28



CUZ1E



CUZ31



CUZ30



CUZ67



CUZ12



CUZ08



CUZ62



## CRIPS

skład: 93% wełna, 7% poliamid waga: 328 g/m<sup>2</sup> odporność na ścieranie: 200000 cykli Martindale (EN ISO 12947-2) odporność na piling 4-5 (EN ISO 12945-2) odporność na światło 5-7 (EN ISO 105-B02) odporność na ścieranie 4-5 (EN ISO 105x12 (mokry/suchy) atest trudnozapałności: EN 1021-1,2; BS 5852 0&1; Calif. Bull.117-E klasa 1; IMO MS c307(88)aneks 1 część 8; certyfikat MED IMO



CS421



CS430



CS432



CS441



CS201



CS605



CS602



CS601



CS125



CS032



CS033



CS021



CS022



CS013



## FAME

skład: 95% wełna, 5% poliamid waga: 450 g/m<sup>2</sup> szer.rolki 140 cm odporność na ścieranie: 200 000 cykli Martindale (EN ISO 12947-2) odporność na piling: 4 (EN ISO 12945-2) odporność na światło: 5-7 (EN ISO 105-B02) odporność na ścieranie: 4-5 (EN ISO 105x12 (mokry/suchy)) atest trudnozapałności: EN 1021-1&2; BS 5852:2006 (Crib 5): BS 5852 0&1; UNI 9175 class 1 IM/ Calif.Bull.117-E class 1 czyszczenie na sucho



## SYNERGY

skład: wełna (lana virgin) 95%, poliamid 5%; waga: 400g/m<sup>2</sup> ±5%, odporność na ścieranie > 100 000 cykli Martindale'a, odporność na piling: 4 (ISO 105-X12), odporność na światło: 5 (ISO 105-B02), atest trudnozapałności: BS EN 1021-1 papieros & 2 zapalka , NF D 60-013, UNI 9175 Classe 1 IM





LDS35



LDS17

## SYNERGY SD

skład: wełna (lana virgin) 95%, poliamid 5%; waga: 400g/m<sup>2</sup> ±5%, odporność na ścieranie > 100 000 cykli Martindale'a, odporność na pilling: 4 (ISO 105-X12), odporność na światło: 5 (ISO 105-B02), atest trudnozapałności: BS EN 1021-1 papieros & 2 zapalka , NF D 60-013, UNI 9175 Classe 1 IM

\*Studio Design - wydłużony czas zamówienia



LDS71



LDS84



LDS75



LDS83



LDS18



LDS22



LDS73



LDS77



LDS79



LDS87



LDS39



LDS78



LDS76



LDS74



LDS36



LDS72



LDS07



LDS66



LDS70



LDS67



LDS68



LDS64



LDS65



LDS05



LDS45



LDS43



LDS23



LDS48



LDS53



LDS52



LDS49



LDS50



LDS51



LDS58



LDS60



LDS41



LDS42



LDS19



LDS37



LDS33



LDS32



LDS20



LDS38



LDS31



LDS24



LDS29



LDS34



LDS26



LDS40



LDS61



LDS69



LDS88



LDS27

## VALENCIA - STUDIO DESIGN

skład: powłoka 100% winyl, nośnik - 100% poliester Hi-Loft 2TM, waga 650g/m<sup>2</sup>,  
odporność na ścieranie 300 000 cykli Martindale (UNE EN 14465:2004), atest  
trudnozapałności (EN 1021-1; EN 1021-2; BS EN 1021-1/2; IMO A 652 (16)8.2-8.3; DIN  
EN 1021-1/2; DIN 410 B2; FAR 25.853 b(4) Ap.F Part.1 (a)(1)(ii)), odporność na światło > 5  
(EN ISO 105-B02) bariera przed drobnoustrojami, bariera przeciwbakteryjna, bariera  
przeciwgrzybiczna, odporna na ścieranie, odporna na zabrudzenia (krwią, uryną)

\*Studio Design - wydłużony czas zamówienia





VL0002



VL9001



VL4001



VL0034



VL4002



VL1050



VL1001



VL6020



VL1048



VL1020



VL8032



VL8032



VL8020



VL2119



VL5057



VL5056



VL2106



VL9607



VL4020



VL5065



VL4042



VL4043



VL4052



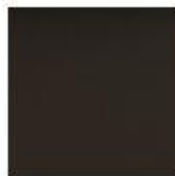
VL5002



VL2001



VL0033



VL4041



VL6002



VL0001



VL2108

## IV GRUPA CENOWA

### HERITAGE

skład : 85- 90% wełna, 10-12% Poliamid, waga 310-370g/m<sup>2</sup>, odporność na ścieranie 45 000 -140 000 cykli Martindale (BS EN ISO 12947-2:1999), odporność na światło 5-7 (EN ISO 105-X12), certyfikat trudnopalności (EN 1021-1&2) BS 5852 Crib 5



TUCK  
HRT2T



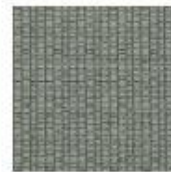
TAILOR  
HRT20



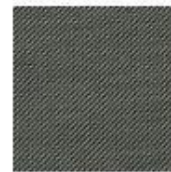
STITCH  
HRS20



BLEND  
HRB20



DOBBY  
HRD86



PELO  
HRP86



MEDIO  
HRM86



BOTANY  
HRB86



KIPPER  
HRK88



TAILOR  
HRT88



STITCH  
HRS89



TINT  
HRT8T



## REMIX

Skład: 90% wełna, 10% nylon Waga: ok 300 g/m2 Odporność na ścieranie: 100 000 cykli Martindale (EN ISO 12947-2:1999) Odporność na piling: 3-4 (EN ISO 12945-2:2000) Odporność na światło: 5-7 (ISO 105-B02:2000) Atesty trudnopalności: BS EN 1021 - 1/2 BS 5852 część 1 Onorm B1/Q1 UNI 9175 IM IMO A.652(16) Crib 5 and B2 (po zabezpieczeniu płomienia) Producent: kvadrat Dania



RX 433\*



RX 543\*



RX 643



RX 612



RX 632



RX 912



RX 933



RX 942\*



RX 412\*



RX 733



RX 762



RX 123



RX 753\*



RX 173



RX 163



RX 393



## REMIX SD

Skład: 90% wełna, 10% nylon Waga: ok 300 g/m<sup>2</sup> Odporność na ścieranie: 100 000 cykli Martindale (EN ISO 12947-2:1999) Odporność na piling: 3-4 (EN ISO 12945-2:2000) Odporność na światło: 5-7 (ISO 105-B02:2000) Atesty trudnopalności: BS EN 1021 - 1/2 BS 5852 część 1 Onorm B1/Q1 UNI 9175 IM IMO A.652(16) Crib 5 and B2 (po zabezpieczeniu płomienia) Producent: kvadrat Dania





## SKÓRA

wielkość błamu około 5m<sup>2</sup>, grubość >0,8mm-1,1mm, test tarcia na mokro>250 (BS EN ISO 11640:1998), test tarcia na suchu>500 (EN ISO 11640:1998), zginanie > 50 000 cykli (BS EN ISO 5402:2002), nie stosowano PCP i CFC podczas procesu garbowania, mogą występować niewielkie różnice w odcieniu i strukturze, atest trudnozapałności (UNI EN 1021-1:2006, UNI EN 1021-2:2006)



## V GRUPA CENOWA

### STEELCUT TRIO SD

skład: 90% wełna, 10% nylon; odporność na ścieranie: 80 000 cykli Martindale; odporność na piling: 3-4 (EN ISO 12945); odporność na światło: 5-7 (ISO 105-B02) atest trudnozapałności: EN 1021-1/2 BS 5852 part 1 BS 5852 ignition source 2 DIN 4102 B2 Önorm B1/Q1 NF D 60 013 UNI 9175 1IM US Cal. Tech. Bull. 117 AS/NZS 3837 IMO A.652(16)



SC466



SC453



SC446



SC236



SC506



SC436



SC576



SC515



SC526



SC533



SC553



SC686



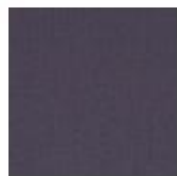
SC666



SC636



SC336



SC776



SC796



SC756



SC953



SC946



SC213



SC226



SC426



SC645



SC383



SC883



SC966



SC996



SC976



SC983



SC713



SC865



SC746



SC716



SC246



SC616



SC806



SC416



SC276



SC376



SC476



SC253



SC266



SC176



SC153



SC916



SC113



SC906



SC205



SC105



SC133



SC124



SC283



SC195

## OKLEINA NATURALNA



Okleina  
naturalna  
w kolorze  
dąb



Okleina  
naturalna  
orzech  
amerykański

## METAL



RAL1023



RAL3020



RAL5018



RAL6018



RAL9010



RAL7024



RAL9005



ALU



CHROM



RAL7022