

I GRUPA CENOWA

BOND

skład: Poliester 100%, waga: 250 g/m² +/-5%, odporność na ścieranie 100 000 cykli Martindale (EN ISO 12947-2), odporność na pilling 5 (EN ISO 12945-2), odporność na światło 6 (EN ISO 105-B02), atest trudnozapalności (BS EN 1021-1) (BS EN 1021-2), CRIB 5, BS 7176 Medium Hazard, 1IM (UNI 9175)



FENNO

skład:100% Poliester , waga 402g/m2, odporność na ścieranie 100 000 cykli Martindale (EN ISO 12947-2), Pilling 4 (EN ISO 12945-2), Odporność na światło 5 (EN ISO 105-B02:2014), odporność na tarcie mokre 4-5, suche 4-5 (EN ISO 105-X12) Trudnopalność (BS 5852 Ignition Source 0(test papierosa zdany) , apretura ochronna, Oekotex



FN 020



FN 019



FN 018



FN 017



FN 005



FN 001



FN 002



FN 004



FN 013



FN 014



FN 015



FN 016

KEIMO

skład: powłoka 100% PU, nośnik: 65% poliester, 35% bawełna, waga 435 g/m2 +/-5%,
odporność na ścieranie >100 000 cykli Martindale (EN ISO 5470-2 method 1)), odporność na
światło >5(EN ISO 105 B 02), odporność na ścieranie 4-5 (EN ISO 105-X12), atest
trudnozapałności (BS 5852/DIN EN 1021-1)



KA 143



KA 050



KA 032



KA 035



KA 429



KA 009



KA 040



KA 085



KA 710



KA 006



KA 740



KA 210



KA 250



KA 003



KA 120



KA 045



KA 755



KA 780

SAWANA

skład: 100% poliester, gęstość 245g/m² ± 5%, odporność na ścieranie 70,000 cykli Martindale (BS EN ISO 12947-2:1999), pilling 4-5 (DIN EN ISO 12945/2:2000), odporność na światło 4 (EN ISO 105-B02:2013), certyfikat trudnopalności (DIN EN 1021-1)



SN 34



SN 31



SN 72



SN 80



SN 69



SN 61



SN 17



SN 84



SN 11



SN 21



SN 05



SN 14

II GRUPA CENOWA

FIGHTER

skład: poliester 100%, waga 365 g/m², odporność na ścieranie 130 000 cykli Martindale, odporność na pilling 4-5 (EN ISO 12947-2), odporność na światło >5 (EN ISO 105-B02), atest trudnozapałności (BS EN 1021-1, BS EN 1021-2, BS 5852(part 10,1), Q1 UK, UNI 9175 Class 1 IEMME)



G0044



G0003



G0102



G0069



G0070



G0081



G0682



G0683



G0095



G0082



G0083



G0099

ROCCIA

skład: 100 % poliester-TREVIRA CS, waga 250g/m² +/-5%, odporność na ścieranie: 70 000 cykli Martindale, odporność na pilling: 5 (EN ISO 12945/2), odporność na światło: 6 (EN ISO 105-B02), odporność koloru na tarcie: mokro:4 (UNI EN ISO 105-X12) sucho:5 (UNI EN ISO 105-X12) atest trudnozapałności: EN 1021-1:2006 EN 1021-2:2006 BS 7176:2007 (Medium Hazard); BS 5852:2006 (Crib 5); NFP 92-501-1 (M1), DIN 4102-1 (B1), IMO Res. A 652 (16) Part 8 UNI 9174-UNI 8456 (C1), AM 18(NF D 60013) UNI 9175 Class 1 IM



VALENCIA

skład: powłoka 100% winyl, nośnik - 100% poliester Hi-Loft 2TM, waga 650g/m², odporność na ścieranie 300 000 cykli Martindale (UNE EN 14465:2004), atest trudnozapałności (EN 1021-1; EN 1021-2; BS EN 1021-1/2; IMO A 652 (16)8.2-8.3; DIN EN 1021-1/2; DIN 410 B2; FAR 25.853 b(4) Ap.F Part.1 (a)(1)(ii)), odporność na światło > 5 (EN ISO 105-B02) bariera przed drobnoustrojami, bariera przeciwbakteryjna, bariera przeciwgrzybiczna, odporna na ścieranie, odporna na zabrudzenia(krwia, uryną)



III GRUPA CENOWA

BLAZER

skład: wełna (Lana Virgin) 100%, waga 460 g/m² +/- 5%, odporność na ścieranie 50 000 cykli Martindale, odporność na pilling > 4 (BS: EN ISO 12945-2:2000), odporność na światło 5 (ISO 105-B02:1999), atest trudnozapałności BS EN 1021-1:2006, BS EN 1021 - 2:2006, BS7176:2007 Low Hazard



CUZ21



CUZ90



CUZ63



CUZ18



CUZ39



CUZ2W



CUZ1L



CUZ1K



CUZ1N



CUZ09



CUZ1W



CUZ02



CUZ1R



CUZ28



CUZ1E



CUZ31



CUZ30



CUZ67



CUZ12



CUZ08



CUZ62

CRIPS

skład: 93% wełna, 7% poliamid waga: 328 g/m² odporność na ścieranie: 200000 cykli Martindale (EN ISO 12947-2) odporność na piling 4-5 (EN ISO 12945-2) odporność na światło 5-7 (EN ISO 105-B02) odporność na ścieranie 4-5 (EN ISO 105x12 (mokry/suchy) atest trudnozapałności: EN 1021-1,2; BS 5852 0&1; Calif. Bull.117-E klasa 1; IMO MS c307(88)aneks 1 część 8; certyfikat MED IMO



CS421



CS430



CS432



CS441



CS201



CS605



CS602



CS601



CS125



CS032



CS033



CS021



CS022



CS013

SILVERTEX STANDARD

skład: powłoka-100% winyl, nośnik - 100% poliester Hi-Loft2, waga 685g/m2, odporność na ścieranie 300 000 cykli Martindale EN ISO 12947:1999 Part 2, odporność na światło >7, atest trudnozapałności: BS EN 1021-1 test papierosa & 2-test zapalki, EN 71-2, IMO A 652(16)8.2-8.3, FMVSS 302)

* Tkaniny dostępne do 31.12.2019 r.



SILVERTEX - STUDIO DESIGN

skład: powłoka-100% winyl, nośnik - 100% poliester Hi-Loft2, waga 685g/m2, odporność na ścieranie 300 000 cykli Martindale EN ISO 12947:1999 Part 2, odporność na światło >7, atest trudnozapałności (BS EN 1021-1 test papierosa & 2 test zapalki, EN 71-2, IMO A 652(16)8.2-8.3, FMVSS 302)

*Studio Design - wydłużony czas zamówienia





SV1077



SV0002



SV1010



SV4012



SV5009



SV2102



SV2101



SV2094



SV0005



SV0005



SV5010



SV2100



SV3068



SV3066



SV4003



SV4010



SV4011

SYNERGY

skład: wełna (lana virgin) 95%, poliamid 5%; waga: 400g/m2 ±5%, odporność na ścieranie > 100 000 cykli Martindale'a, odporność na pilling: 4 (ISO 105-X12), odporność na światło: 5 (ISO 105-B02), atest trudnozapałności: BS EN 1021-1 papieros & 2 zapalnika, NF D 60-013, UNI 9175 Classe 1 IM



SYNERGY SD

skład: wełna (lana virgin) 95%, poliamid 5%; waga: 400g/m2 ±5%, odporność na ścieranie > 100 000 cykli Martindale'a, odporność na pilling: 4 (ISO 105-X12), odporność na światło: 5 (ISO 105-B02), atest trudnozapałności: BS EN 1021-1 papieros & 2 zapalka , NF D 60-013, UNI 9175 Classe 1 IM

*Studio Design - wydłużony czas zamówienia





LDS70



LDS67



LDS68



LDS64



LDS65



LDS05



LDS45



LDS43



LDS23



LDS48



LDS53



LDS52



LDS49



LDS50



LDS51



LDS58



LDS60



LDS41



LDS42



LDS19



LDS37



LDS33



LDS32



LDS20



LDS38



LDS31



LDS24



LDS29



LDS34



LDS26



LDS40



LDS61



LDS69



LDS88



LDS27

VALENCIA - STUDIO DESIGN

skład: powłoka 100% winyl, nośnik - 100% poliester Hi-Loft 2TM, waga 650g/m²,
odporność na ścieranie 300 000 cykli Martindale (UNE EN 14465:2004), atest
trudnozapałności (EN 1021-1; EN 1021-2; BS EN 1021-1/2; IMO A 652 (16)8.2-8.3; DIN
EN 1021-1/2; DIN 410 B2; FAR 25.853 b(4) Ap.F Part.1 (a)(1)(ii)), odporność na światło > 5
(EN ISO 105-B02) bariera przed drobnoustrojami, bariera przeciwbakteryjna, bariera
przeciwgrzybiczna, odporna na ścieranie, odporna na zabrudzenia (krwią, uryną)

*Studio Design - wydłużony czas zamówienia





VL0002



VL9001



VL4001



VL0034



VL4002



VL1050



VL1001



VL6020



VL1048



VL1020



VL8032



VL8032



VL8020



VL2119



VL5057



VL5056



VL2106



VL9607



VL4020



VL5065



VL4042



VL4043



VL4052



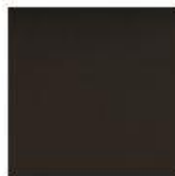
VL5002



VL2001



VL0033



VL4041



VL6002



VL0001

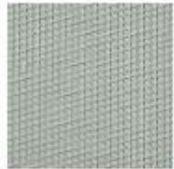


VL2108

IV GRUPA CENOWA

HERITAGE

skład : 85- 90% wełna, 10-12% Poliamid, waga 310-370g/m² 2, odporność na ścieranie 45 000 -140 000 cykli Martindale (BS EN ISO 12947-2:1999), odporność na światło 5-7 (EN ISO 105-X12), certyfikat trudnopalności (EN 1021-1&2) BS 5852 Crib 5



TUCK
HRT2T



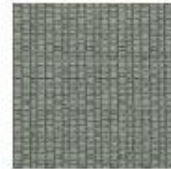
TAILOR
HRT20



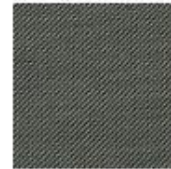
STITCH
HRS20



BLEND
HRB20



DOBBY
HRD86



PELO
HRP86



MEDIO
HRM86



BOTANY
HRB86



KIPPER
HRK88



TAILOR
HRT88



STITCH
HRS89



TINT
HRT8T

REMIX

Skład: 90% wełna, 10% nylon Waga: ok 300 g/m² Odporność na ścieranie: 100 000 cykli Martindale (EN ISO 12947-2:1999) Odporność na piling: 3-4 (EN ISO 12945-2:2000) Odporność na światło: 5-7 (ISO 105-B02:2000) Atesty trudnopalności: BS EN 1021 - 1/2 BS 5852 część 1 Onorm B1/Q1 UNI 9175 IM IMO A.652(16) Crib 5 and B2 (po zabezpieczeniu płomienia) Producent: kvadrat Dania



RX 433*

RX 543*

RX 643

RX 612

RX 632

RX 912



RX 933

RX 942*

RX 412*

RX 733

RX 762

RX 123



RX 753*

RX 173

RX 163

RX 393

REMIX SD

Skład: 90% wełna, 10% nylon Waga: ok 300 g/m² Odporność na ścieranie: 100 000 cykli Martindale (EN ISO 12947-2:1999) Odporność na piling: 3-4 (EN ISO 12945-2:2000) Odporność na światło: 5-7 (ISO 105-B02:2000) Atesty trudnopalności: BS EN 1021 - 1/2 BS 5852 część 1 Onorm B1/Q1 UNI 9175 IM IMO A.652(16) Crib 5 and B2 (po zabezpieczeniu płomienia) Producent: kvadrat Dania





SKÓRA

wielkość błamu około 5m², grubość >0,8mm-1,1mm, test tarcia na mokro>250 (BS EN ISO 11640:1998), test tarcia na suchu>500 (EN ISO 11640:1998), zginanie > 50 000 cykli (BS EN ISO 5402:2002), nie stosowano PCP i CFC podczas procesu garbowania, mogą występować niewielkie różnice w odcieniu i strukturze, atest trudnozapałności (UNI EN 1021-1:2006, UNI EN 1021-2:2006)





SC953



SC946



SC213



SC226



SC426



SC645



SC383



SC883



SC966



SC996



SC976



SC983



SC713



SC865



SC746



SC716



SC246



SC616



SC806



SC416



SC276



SC376



SC476



SC253



SC266



SC176



SC153



SC916



SC113



SC906



SC205



SC105



SC133



SC124



SC283



SC195

METAL



RAL1023



RAL3020



RAL5018



RAL6018



RAL9010



RAL7024



RAL9005



ALU



CHROM



RAL7022