

I GRUPA CENOWA

BOND

skład: Poliester 100%, waga: 250 g/m² +/-5%, odporność na ścieranie 100 000 cykli Martindale (EN ISO 12947-2), odporność na pilling 5 (EN ISO 12945-2), odporność na światło 6 (EN ISO 105-B02), atest trudnozapalności (BS EN 1021-1) (BS EN 1021-2), CRIB 5, BS 7176 Medium Hazard, 1IM (UNI 9175)



FENNO

skład:100% Poliester , waga 402g/m2, odporność na ścieranie 100 000 cykli Martindale (EN ISO 12947-2), Pilling 4 (EN ISO 12945-2), Odporność na światło 5 (EN ISO 105-B02:2014), odporność na tarcie mokre 4-5, suche 4-5 (EN ISO 105-X12) Trudnopalność (BS 5852 Ignition Source 0(test papierosa zdany) , apretura ochronna, Oekotex



FN 020



FN 019



FN 018



FN 017



FN 005



FN 001



FN 002



FN 004



FN 013



FN 014



FN 015



FN 016

KEIMO

skład: powłoka 100% PU, nośnik: 65% poliester, 35% bawełna, waga 435 g/m² +/-5%,
odporność na ścieranie >100 000 cykli Martindale (EN ISO 5470-2 method 1)), odporność na
światło >5(EN ISO 105 B 02), odporność na ścieranie 4-5 (EN ISO 105-X12), atest
trudnozapalności (BS 5852/DIN EN 1021-1)



SAWANA

skład: 100% poliester, gęstość 245g/m² ± 5%, odporność na ścieranie 70,000 cykli Martindale (BS EN ISO 12947-2:1999), pilling 4-5 (DIN EN ISO 12945/2:2000), odporność na światło 4 (EN ISO 105-B02:2013), certyfikat trudnopalności (DIN EN 1021-1)



SN 34



SN 31



SN 72



SN 80



SN 69



SN 61



SN 17



SN 84



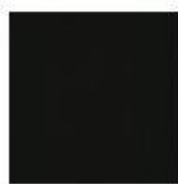
SN 11



SN 21



SN 05



SN 14

II GRUPA CENOWA

CHARLES SD

skład: 100% poliester Waga: 290 g/m² Szerokość rolki: 140cm Odporność na ścieranie: 90,000 cykli Martindale'a (BS EN ISO 12947-2:1998) Pilling: 4 (EN ISO 12 945-2) Odporność na światło: 5 (ISO 105-B02) Odporność koloru na tarcie: Mokro: 4-5 (UNI EN ISO 105-X12) Sucho: 4-5 (UNI EN ISO 105-X12) Certyfikaty trudnopalności: -DIN EN 1021-1

*Tkanina Charles ze względu na strukturę (długi włos), podczas użytkowania może układać się w charakterystyczny dla tkanin welurowych sposób, tworzący wrażenie różnych odcieni tapicerki. Podatna jest również na tzw. „efekt wysiedzenia”, dlatego powinno się ją bardzo delikatnie rozczesywać.





CHARLES

skład: 100% poliester Waga: 290 g/m² Szerokość rolki: 140cm Odporność na ścieranie: 90,000 cykli Martindale'a (BS EN ISO 12947-2:1998) Pilling: 4 (EN ISO 12 945-2) Odporność na światło: 5 (ISO 105-B02) Odporność koloru na tarcie: Mokra: 4-5 (UNI EN ISO 105-X12) Sucho: 4-5 (UNI EN ISO 105-X12) Certyfikaty trudnopalności: -DIN EN 1021-1



FIGHTER

skład: poliester 100%, waga 365 g/m², odporność na ścieranie 130 000 cykli Martindale, odporność na pilling 4-5 (EN ISO 12947-2), odporność na światło >5 (EN ISO 105-B02), atest trudnozapalności (BS EN 1021-1, BS EN 1021-2, BS 5852(part 10,1), Q1 UK, UNI 9175 Class 1 IEMME)



PASTEL

skład: poliester 100%- TREVIRA CS, waga 260g/m² +/-5%, odporność na ścieranie 80 000 cykli Martindale, odporność na pilling 5 (EN ISO 12945), odporność na światło 6 (EN ISO 105-B02), atest trudnozapalności (EN 1021-1, EN 1021-2; Crib 5; BS 7176 Medium Hazard; C1, M1, B1, IMO A 652(16), IMO A 471(XII))





ROCCIA

skład: 100 % poliester-TREVIRA CS, waga 250g/m² +/-5%, odporność na ścieranie: 70 000 cykli Martindale, odporność na pilling: 5 (EN ISO 12945/2), odporność na światło: 6 (EN ISO 105-B02), odporność koloru na tarcie: mokro:4 (UNI EN ISO 105-X12) sucho:5 (UNI EN ISO 105-X12) atest trudnozapalności: EN 1021-1:2006 EN 1021-2:2006 BS 7176:2007 (Medium Hazard); BS 5852:2006 (Crib 5); NFP 92-501-1 (M1), DIN 4102-1 (B1), IMO Res. A 652 (16) Part 8 UNI 9174-UNI 8456 (C1), AM 18(NF D 60013) UNI 9175 Class 1 IM



SAWANA PIK

Composition 100% polyester, weight 245g/m² ±5%, roll width 140 cm, abrasion resistance 70,000 Martindale cycles (BS EN ISO 12947-2:1999), pilling 4-5 (DIN EN ISO 12945/2:2000), light fastness 4 (EN ISO 105-B02:2013), fastness to rubbing wet: 4 (UNI EN ISO 105-X12:2016) dry: 4-5 (UNI EN ISO 105-X12:2016), flammability -DIN EN 1021-1.

					
SN14 PIK DOT	SN14 PIK HONEY	SN14 PIK KARO	SN05 PIK DOT	SN05 PIK HONEY	SN05 PIK KARO
					
SN21 PIK DOT	SN21 PIK HONEY	SN21 PIK KARO	SN11 PIK DOT	SN11 PIK HONEY	SN11 PIK KARO
					
SN17 PIK DOT	SN17 PIK HONEY	SN17 PIK KARO	SN61 PIK DOT	SN61 PIK HONEY	SN61 PIK KARO
					
SN69 PIK DOT	SN69 PIK HONEY	SN69 PIK KARO	SN80 PIK DOT	SN80 PIK HONEY	SN80 PIK KARO
					
SN72 PIK DOT	SN72 PIK HONEY	SN72 PIK KARO	SN84 PIK DOT	SN84 PIK HONEY	SN84 PIK KARO



SN31 PIK
DOT



SN31 PIK
HONEY



SN31 PIK
KARO



SN34 PIK
DOT



SN34 PIK
HONEY



SN34 PIK
KARO

VALENCIA

skład: powłoka 100% winyl, nośnik - 100% poliester Hi-Loft 2TM, waga 650g/m², odporność na ścieranie 300 000 cykli Martindale (UNE EN 14465:2004), atest trudnozapałności (EN 1021-1; EN 1021-2; BS EN 1021-1/2; IMO A 652 (16)8.2-8.3; DIN EN 1021-1/2; DIN 410 B2; FAR 25.853 b(4) Ap.F Part.1 (a)(1)(ii)), odporność na światło > 5 (EN ISO 105-B02) bariera przed drobnoustrojami, bariera przeciwbakteryjna, bariera przeciwgrzybiczna, odporna na ścieranie, odporna na zabrudzenia(krwia, uryną)



VL211



VL612*



VL619



VL275



VL262



VL368



VL369



VL301*



VL207



VL501



VL569



VL020



VL217



VL149*



VL444



VL440



VL445



VL403



VL935

III GRUPA CENOWA

BLAZER

skład: wełna (Lana Virgin) 100%, waga 460 g/m² +/- 5%, odporność na ścieranie 50 000 cykli Martindale, odporność na pilling > 4 (BS: EN ISO 12945-2:2000), odporność na światło 5 (ISO 105-B02:1999), atest trudnozapałności BS EN 1021-1:2006, BS EN 1021 - 2:2006, BS7176:2007 Low Hazard



CRIPS

skład: 93% wełna, 7% poliamid waga: 328 g/m2 odporność na ścieranie: 200000 cykli Martindale (EN ISO 12947-2) odporność na piling 4-5 (EN ISO 12945-2) odporność na światło 5-7 (EN ISO 105-B02) odporność na ścieranie 4-5 (EN ISO 105x12 (mokry/suchy) atest trudnozapałności: EN 1021-1,2; BS 5852 0&1; Calif. Bull.117-E klasa 1; IMO MS c307(88)aneks 1 część 8; certyfikat MED IMO



CS421



CS430



CS432



CS441



CS201



CS605



CS602



CS601



CS125



CS032



CS033



CS021



CS022



CS013

FAME

skład: 95% wełna, 5% poliamid waga: 450 g/m² szer.rolki 140 cm odporność na ścieranie: 200 000 cykli Martindale (EN ISO 12947-2) odporność na piling: 4 (EN ISO 12945-2) odporność na światło: 5-7 (EN ISO 105-B02) odporność na ścieranie: 4-5 (EN ISO 105x12 (mokry/suchy)) atest trudnozapałności: EN 1021-1&2; BS 5852:2006 (Crib 5): BS 5852 0&1; UNI 9175 class 1 IM/ Calif.Bull.117-E class 1 czyszczenie na sucho



F2067



F3016



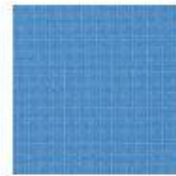
F4119



F8035



F7016



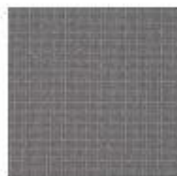
F6118



F6075



F6071



F0078



F0017



F0019



F0099

SILVERTEX STANDARD

skład: powłoka-100% winyl, nośnik - 100% poliester Hi-Loft2, waga 685g/m2, odporność na ścieranie 300 000 cykli Martindale EN ISO 12947:1999 Part 2, odporność na światło >7, atest trudnozapałności: BS EN 1021-1 test papierosa & 2-test zapalki, EN 71-2, IMO A 652(16)8.2-8.3, FMVSS 302)

* Tkaniny dostępne do 31.12.2019 r.



SILVERTEX - STUDIO DESIGN

skład: powłoka-100% winyl, nośnik - 100% poliester Hi-Loft2, waga 685g/m2, odporność na ścieranie 300 000 cykli Martindale EN ISO 12947:1999 Part 2, odporność na światło >7, atest trudnozapałności (BS EN 1021-1 test papierosa & 2 test zapałki, EN 71-2, IMO A 652(16)8.2-8.3, FMVSS 302)

*Studio Design - wydłużony czas zamówienia





SYNERGY

skład: wełna (lana virgin) 95%, poliamid 5%; waga: 400g/m2 ±5%, odporność na ścieranie > 100 000 cykli Martindale'a, odporność na pilling: 4 (ISO 105-X12), odporność na światło: 5 (ISO 105-B02), atest trudnozapałności: BS EN 1021-1 papieros & 2 zapalka , NF D 60-013, UNI 9175 Classe 1 IM





LDS35



LDS17

SYNERGY SD

skład: wełna (lana virgin) 95%, poliamid 5%; waga: 400g/m² ±5%, odporność na ścieranie > 100 000 cykli Martindale'a, odporność na pilling: 4 (ISO 105-X12), odporność na światło: 5 (ISO 105-B02), atest trudnozapałności: BS EN 1021-1 papieros & 2 zapalka , NF D 60-013, UNI 9175 Classe 1 IM

*Studio Design - wydłużony czas zamówienia



LDS71



LDS84



LDS75



LDS83



LDS18



LDS22



LDS73



LDS77



LDS79



LDS87



LDS39



LDS78



LDS76



LDS74



LDS36



LDS72



LDS07



LDS66



LDS70



LDS67



LDS68



LDS64



LDS65



LDS05



LDS45



LDS43



LDS23



LDS48



LDS53



LDS52



LDS49



LDS50



LDS51



LDS58



LDS60



LDS41



LDS42



LDS19



LDS37



LDS33



LDS32



LDS20



LDS38



LDS31



LDS24



LDS29



LDS34



LDS26



LDS40



LDS61



LDS69



LDS88



LDS27

VALENCIA - STUDIO DESIGN

skład: powłoka 100% winyl, nośnik - 100% poliester Hi-Loft 2TM, waga 650g/m²,
odporność na ścieranie 300 000 cykli Martindale (UNE EN 14465:2004), atest
trudnozapałności (EN 1021-1; EN 1021-2; BS EN 1021-1/2; IMO A 652 (16)8.2-8.3; DIN
EN 1021-1/2; DIN 410 B2; FAR 25.853 b(4) Ap.F Part.1 (a)(1)(ii)), odporność na światło > 5
(EN ISO 105-B02) bariera przed drobnoustrojami, bariera przeciwbakteryjna, bariera
przeciwgrzybiczna, odporna na ścieranie, odporna na zabrudzenia (krwią, uryną)

*Studio Design - wydłużony czas zamówienia





VL0002



VL9001



VL4001



VL0034



VL4002



VL1050



VL1001



VL6020



VL1048



VL1020



VL8032



VL8032



VL8020



VL2119



VL5057



VL5056



VL2106



VL9607



VL4020



VL5065



VL4042



VL4043



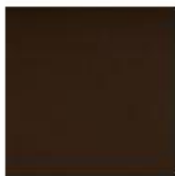
VL4052



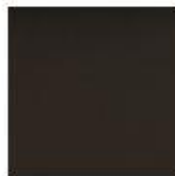
VL5002



VL2001



VL0033



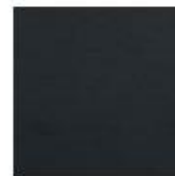
VL4041



VL6002



VL0001



VL2108

IV GRUPA CENOWA

HERITAGE

skład : 85- 90% wełna, 10-12% Poliamid, waga 310-370g/m² 2, odporność na ścieranie 45 000 -140 000 cykli Martindale (BS EN ISO 12947-2:1999), odporność na światło 5-7 (EN ISO 105-X12), certyfikat trudnopalności (EN 1021-1&2) BS 5852 Crib 5



TUCK
HRT2T



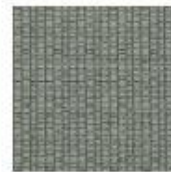
TAILOR
HRT20



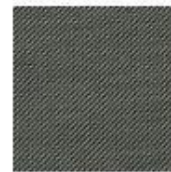
STITCH
HRS20



BLEND
HRB20



DOBBY
HRD86



PELO
HRP86



MEDIO
HRM86



BOTANY
HRB86



KIPPER
HRK88



TAILOR
HRT88



STITCH
HRS89



TINT
HRT8T

REMIX

Skład: 90% wełna, 10% nylon Waga: ok 300 g/m2 Odporność na ścieranie: 100 000 cykli Martindale (EN ISO 12947-2:1999) Odporność na piling: 3-4 (EN ISO 12945-2:2000) Odporność na światło: 5-7 (ISO 105-B02:2000) Atesty trudnopalności: BS EN 1021 - 1/2 BS 5852 część 1 Onorm B1/Q1 UNI 9175 IM IMO A.652(16) Crib 5 and B2 (po zabezpieczeniu płomienia) Producent: kvadrat Dania



RX 433*



RX 543*



RX 643



RX 612



RX 632



RX 912



RX 933



RX 942*



RX 412*



RX 733



RX 762



RX 123



RX 753*



RX 173



RX 163



RX 393

REMIX SD

Skład: 90% wełna, 10% nylon Waga: ok 300 g/m² Odporność na ścieranie: 100 000 cykli Martindale (EN ISO 12947-2:1999) Odporność na piling: 3-4 (EN ISO 12945-2:2000) Odporność na światło: 5-7 (ISO 105-B02:2000) Atesty trudnopalności: BS EN 1021 - 1/2 BS 5852 część 1 Onorm B1/Q1 UNI 9175 IM IMO A.652(16) Crib 5 and B2 (po zabezpieczeniu płomienia) Producent: kvadrat Dania





SKÓRA

wielkość błamu około 5m², grubość >0,8mm-1,1mm, test tarcia na mokro>250 (BS EN ISO 11640:1998), test tarcia na suchu>500 (EN ISO 11640:1998), zginanie > 50 000 cykli (BS EN ISO 5402:2002), nie stosowano PCP i CFC podczas procesu garbowania, mogą występować niewielkie różnice w odcieniu i strukturze, atest trudnozapałności (UNI EN 1021-1:2006, UNI EN 1021-2:2006)



V GRUPA CENOWA

STEELCUT TRIO SD

skład: 90% wełna, 10% nylon; odporność na ścieranie: 80 000 cykli Martindale; odporność na piling: 3-4 (EN ISO 12945); odporność na światło: 5-7 (ISO 105-B02) atest trudnozapałności: EN 1021-1/2 BS 5852 part 1 BS 5852 ignition source 2 DIN 4102 B2 Önorm B1/Q1 NF D 60 013 UNI 9175 1IM US Cal. Tech. Bull. 117 AS/NZS 3837 IMO A.652(16)



SC466



SC453



SC446



SC236



SC506



SC436



SC576



SC515



SC526



SC533



SC553



SC686



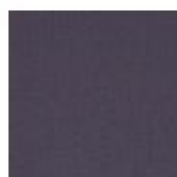
SC666



SC636



SC336



SC776



SC796



SC756



SC953



SC946



SC213



SC226



SC426



SC645



SC383



SC883



SC966



SC996



SC976



SC983



SC713



SC865



SC746



SC716



SC246



SC616



SC806



SC416



SC276



SC376



SC476



SC253



SC266



SC176



SC153



SC916



SC113



SC906



SC205



SC105



SC133



SC124



SC283



SC195

ACCESSOIRE - STUDIO DESIGN

skład: 85% wełna 15% poliamid, waga: 350 g/m² +/- 5%, odporność na ścieranie 50 000 cykli Martindale; odporność na pilling: 4 (EN ISO 105-C06); odporność na światło: 5-7 (EN ISO 105-B02); atest trudnozapałności: BS EN 1021-1 BS EN 1021 - 2



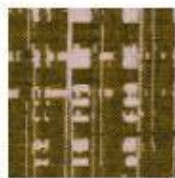
AC436



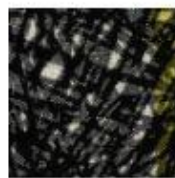
AC472



AC482



AC653



AC890



AC088



AC305



AC880



AC255



AC266



AC442



AC312

BLATY

PLYTA LAMINOWANA



U570



U112



U164



U190



U3188



D3798

METAL



RAL1023



RAL3020



RAL5018



RAL6018



RAL9010



RAL7024



RAL9005



ALU



CHROM



RAL7022