

I GRUPA CENOWA

BOND

BOND

poliester 100%, gęstość 250 g/m² +/-5%, odporność na ścieranie 100 000 cykli Martindale (EN ISO 12947-2), odporność na pilling 5 (EN ISO 12945-2), odporność na światło 6 (EN ISO 105-B02), atest trudności zapalności (BS EN 1021-1) (BS EN 1021-2), CRIB 5, BS 7176 Medium Hazard, 1IM (UNI 9175)

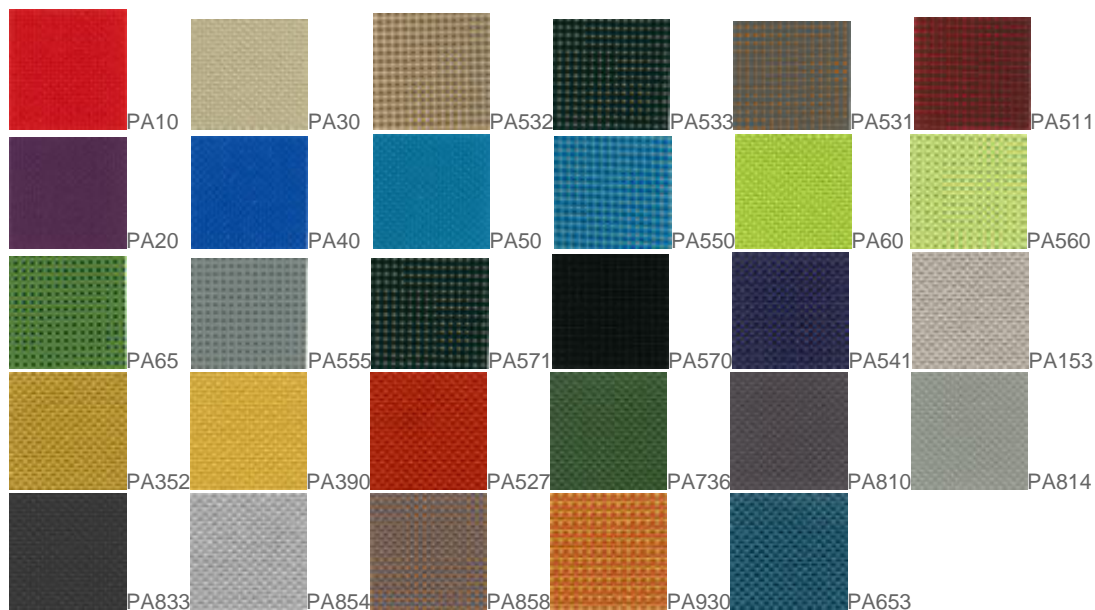


II GRUPA CENOWA

PASTEL, FIGHTER, ROCCIA, CHARLES STANDARD, CHARLES STUDIO DESIGN

PASTEL

poliester 100%- TREVIRA CS, waga 260g/m² +/-5%, odporność na ścieranie 80 000 cykli Martindale, odporność na pilling 5 (EN ISO 12945), odporność na światło 6 (EN ISO 105-B02), atest trudności zapalności (EN 1021-1, EN 1021-2; Crib 5; BS 7176 Medium Hazard; C1, M1, B1, IMO A 652(16), IMO A 471(XII))



FIGHTER

poliester 100%,waga 365 g/m2, odporność na ścieranie 130 000 cykli Martindale, odporność na pilling 4-5 (EN ISO 12947-2), odporność na światło >5 (EN ISO 105-B02), atest trudnozapałności (BS EN 1021-1, BS EN 1021-2, BS 5852(part 10,1), Q1 UK, UNI 9175 Class 1 IEMME)



ROCCIA

skład: 100 % poliester-TREVIRA CS, waga 250g/m2 +/-5%, odporność na ścieranie: 70 000 cykli Martindale, odporność na pilling: 5 (EN ISO 12945/2), odporność na światło: 6 (EN ISO 105-B02), odporność koloru na tarcie: mokro:4 (UNI EN ISO 105-X12) sucho:5 (UNI EN ISO 105-X12) atest trudnozapałności: EN 1021-1:2006 EN 1021-2:2006 BS 7176:2007 (Medium Hazard); BS 5852:2006 (Crib 5); NFP 92-501-1 (M1), DIN 4102-1 (B1), IMO Res. A 652 (16) Part 8 UNI 9174-UNI 8456 (C1), AM 18(NF D 60013) UNI 9175 Class 1 IM



CHARLES STANDARD

Skład: 100% poliester Waga: 290 g/m2 Szerokość rolki: 140cm Odporność na ścieranie: 90,000 cykli Martindale'a (BS EN ISO 12947-2:1998) Pilling: 4 (EN ISO 12 945-2) Odporność na światło: 5 (ISO 105-B02) Odporność koloru na tarcie: Mokro: 4-5 (UNI EN ISO 105-X12) Sucho: 4-5 (UNI EN ISO 105-X12) Certyfikaty trudnozapałności: -DIN EN 1021-1 *Tkanina Charles ze względu na strukturę (długi włos), podczas użytkowania może układać się w charakterystyczny dla tkanin welurowy sposób, tworzący wrażenie różnych odcieni tapicerki. Podatna jest również na tzw. „efekt wysiedzenia”, dlatego powinno się ją bardzo delikatnie rozczesywać.



CHARLES STUDIO DESIGN DOSTĘPNY U WYBRANYCH DYSTRYBUTORÓW

Skład: 100% poliester Waga: 290 g/m2 Szerokość rolki: 140cm Odporność na ścieranie: 90,000 cykli Martindale'a (BS EN ISO 12947-2:1998) Pilling: 4 (EN ISO 12 945-2) Odporność na światło: 5 (ISO 105-B02) Odporność koloru na tarcie: Mokro: 4-5 (UNI EN ISO 105-X12) Sucho: 4-5 (UNI EN ISO 105-X12) Certyfikaty trudnopalności: -DIN EN 1021-1 *Tkanina Charles ze względu na strukturę (długi włos), podczas użytkowania może układać się w charakterystyczny dla tkanin welurowy sposób, tworzący wrażenie różnych odcieni tapicerki. Podatna jest również na tzw. „efekt wysiedzenia”, dlatego powinno się ją bardzo delikatnie rozczesywać. * Wydłużony czas zamówienia

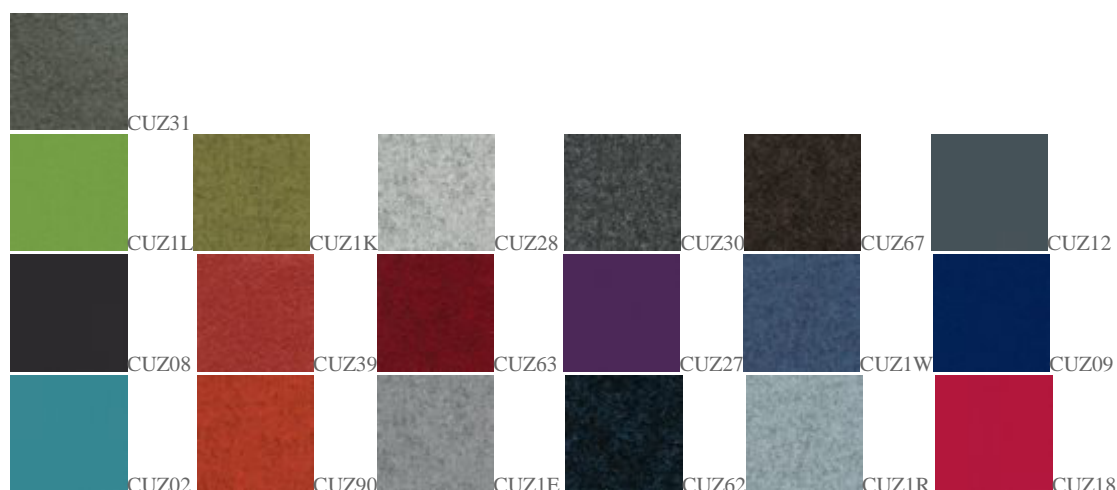


III GRUPA CENOWA

BLAZER STANDARD, CRISP, FAME, SYNERGY

BLAZER STANDARD

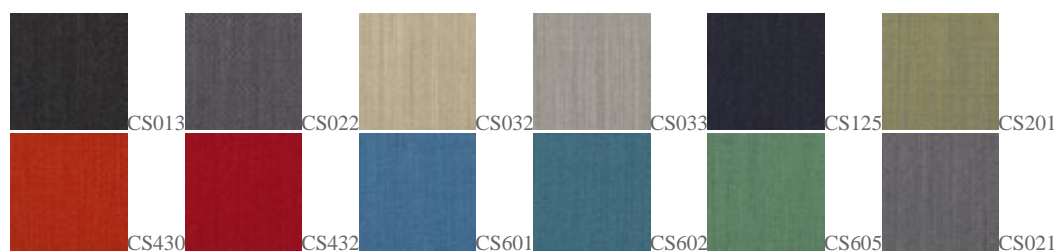
wełna (Lana Virgen) 100%, waga 460 g/m2 +/- 5%, odporność na ścieranie 50 000 cykli Martindale, odporność na pilling > 4 (BS: EN ISO 12945-2:2000), odporność na światło 5 (ISO 105-B02:1999), atest trudnopalności BS EN 1021-1:2006, BS EN 1021 - 2:2006, BS7176:2007 Low Hazard Tkaniny: CUZ14, CUZ32, CUZ27 dostępne tylko do końca roku



CRISP

93% wełna, 7% poliamid waga: 328 g/m2 odporność na ścieranie: 200000 cykli Martindale (EN ISO 12947-2) odporność na pilling 4-5 (EN ISO 12945-2) odporność na światło 5-7 (EN ISO 105-B02) odporność na ścieranie 4-

5 (EN ISO 105x12 (mokry/suchy) atest trudnozapalności: EN 1021-1,2; BS 5852 0&1; Calif. Bull.117-E klasa 1; IMO MS c307(88)aneks 1 część 8; certyfikat MED IMO



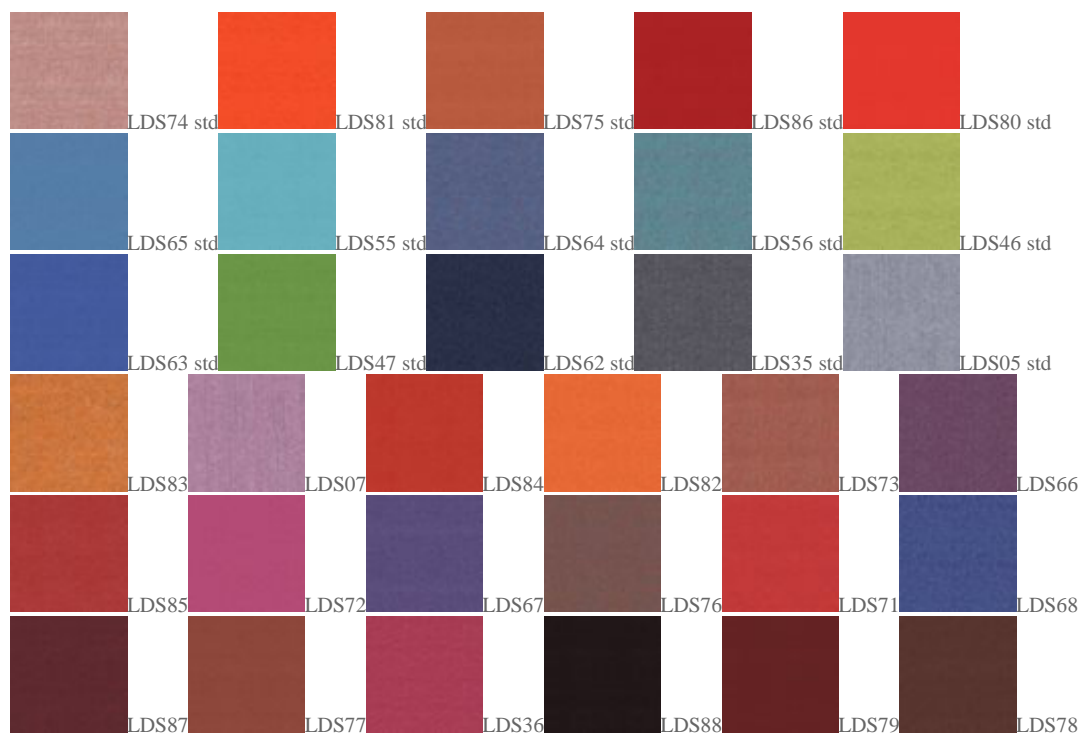
FAME

95% wełna, 5% poliamid waga: 450 g/m2 szer.rolki 140 cm odporność na ścieranie: 200 000 cykli Martindale (EN ISO 12947-2) odporność na piling: 4 (EN ISO 12945-2) odporność na światło: 5-7 (EN ISO 105-B02) odporność na ścieranie: 4-5 (EN ISO 105x12 (mokry/suchy)) atest trudnozapalności: EN 1021-1&2; BS 5852:2006 (Crib 5): BS 5852 0&1; UNI 9175 class 1 IM/ Calif.Bull.117-E class 1 czyszczenie na sucho



SYNERGY

std - kolory oferty standardowej pozostałe kolory w ofercie Studio Design skład: wełna (lana virgen) 95%, poliamid 5%; waga: 400g/m2 ±5% odporność na ścieranie > 100 000 cykli Martindale'a, odporność na piling: 4 (ISO 105-X12) odporność na światło: 5 (ISO 105-B02) atest trudnozapalności: BS EN 1021-1&2 Papieros, Zapałka NF D 60-013 UNI 9175 Classe 1 IM NF D 60-013





IV GRUPA CENOWA

REMIX, REMIX STUDIO DESIGN

REMIX

Skład: 90% wełna, 10% nylon Waga: ok 300 g/m² Odporność na ścieranie: 100 000 cykli Martindale (EN ISO 12947-2:1999) Odporność na piling: 3-4 (EN ISO 12945-2:2000) Odporność na światło: 5-7 (ISO 105-B02:2000) Atesty trudnopalności: BS EN 1021 - 1/2 BS 5852 część 1 Onorm B1/Q1 UNI 9175 IM IMO A.652(16) Crib 5 and B2 (po zabezpieczeniu płomienia) Producent: kvadrat Dania



REMIX STUDIO DESIGN DOSTĘPNY U WYBRANYCH DYSTRYBUTORÓW

Skład: 90% wełna, 10% nylon Waga: ok 300 g/m2 Odporność na ścieranie: 100 000 cykli Martindale (EN ISO 12947-2:1999) Odporność na piling: 3-4 (EN ISO 12945-2:2000) Odporność na światło: 5-7 (ISO 105-B02:2000) Atesty trudnopalności: BS EN 1021 - 1/2 BS 5852 część 1 Onorm B1/Q1 UNI 9175 IM IMO A.652(16) Crib 5 and B2 (po zabezpieczeniu płomienia) Producent: kwadrat Dania *Wydłużony czas zamówienia



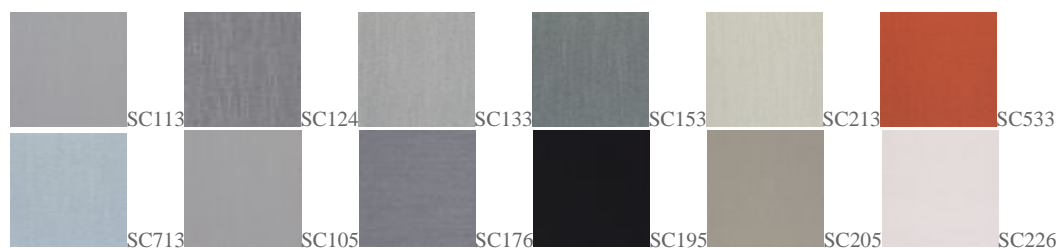
V GRUPA CENOWA - STUDIO DESIGN

ACCESSOIRE , TROON , TURNBERRY , STEELCUT TRIO 2

ACCESSOIRE STUDIO DESIGN

STEELCUT TRIO 2 STUDIO DESIGN

SKŁAD: 90% wełna, 10% nylon; ODPORNOŚĆ NA ŚCIERANIE: 100 000 cykli Martindale; ODPORNOŚĆ NA PILING: 3-4 (EN ISO 12945); ODPORNOŚĆ NA ŚWIATŁO: 5-7 (ISO 105-B02) ATEST TRUDNOZAPALNOŚCI: EN 1021-1/2; BS 5852 part 1; DIN 4102 B2; Önorm B1/Q1; NF D 60 013; UNI 9175 1IM; US Cal. Bull. 117, – 2013; IMO FTP Code 2010: Part 8



					
SC236	SC246	SC253	SC266	SC276	SC283
					
SC336	SC376	SC383	SC416	SC426	SC436
					
SC446	SC453	SC466	SC476	SC506	SC515
					
SC526	SC553	SC576	SC616	SC636	SC645
					
SC666	SC686	SC716	SC746	SC756	SC776
					
SC796	SC806	SC865	SC883	SC906	SC916
					
SC946	SC953	SC966	SC976	SC983	SC996