

## I GRUPA CENOWA

---

### KEIMO

### KEIMO

powłoka 100% PU, nośnik: 65% poliester, 35% bawełna, waga 435 g/m<sup>2</sup> +/-5%, odporność na ścieranie >100 000 cykli Martindale (EN ISO 5470-2 method 1)), odporność na światło >5 (EN ISO 105 B 02), odporność na ścieranie 4-5 (EN ISO 105-X12), atest trudnozapałności (BS 5852/DIN EN 1021-1)



## II GRUPA CENOWA

---

### VALENCIA, PASTEL, FIGHTER, ROCCIA, CHARLES STANDARD, CHARLES STUDIO DESIGN

### VALENCIA

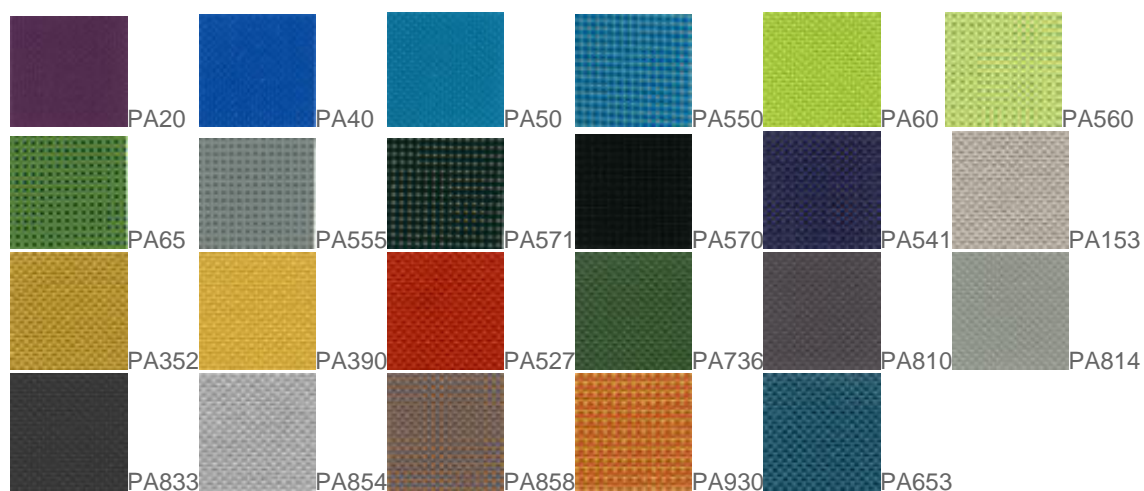
powłoka 100% winyl, nośnik - 100% poliester Hi-Loft 2TM, waga 650g/m<sup>2</sup>, odporność na ścieranie 300 000 cykli Martindale (UNE EN 14465:2004), atest trudnozapałności (EN 1021-1; EN 1021-2; BS EN 1021-1/2; IMO A 652 (16)8.2-8.3; DIN EN 1021-1/2; DIN 410 B2; FAR 25.853 b(4) Ap.F Part.1 (a)(1)(ii)), odporność na światło > 5 (EN ISO 105-B02) bariera przed drobnoustrojami, bariera przeciwbakteryjna, bariera przeciwgrzybiczna, odporna na ścieranie, odporna na zabrudzenia (krwią, uryną)



### PASTEL

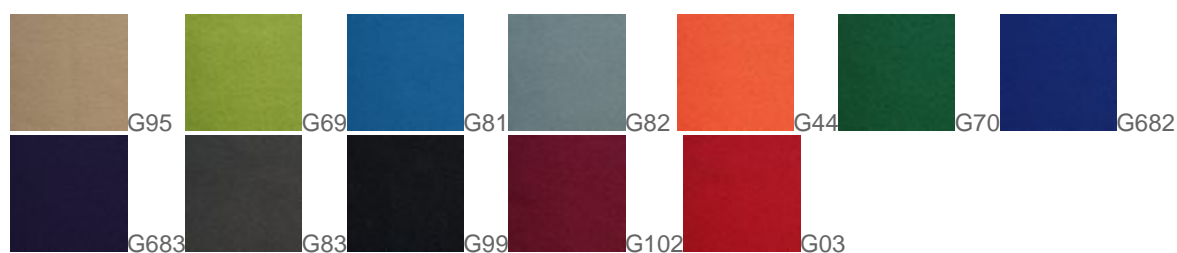
poliester 100%- TREVIRA CS, waga 260g/m<sup>2</sup> +/-5%, odporność na ścieranie 80 000 cykli Martindale, odporność na pilling 5 (EN ISO 12945), odporność na światło 6 (EN ISO 105-B02), atest trudnozapałności (EN 1021-1, EN 1021-2; Crib 5; BS 7176 Medium Hazard; C1, M1, B1, IMO A 652(16), IMO A 471(XII))





### FIGHTER

poliester 100%, waga 365 g/m<sup>2</sup>, odporność na ścieranie 130 000 cykli Martindale, odporność na pilling 4-5 (EN ISO 12947-2), odporność na światło >5 (EN ISO 105-B02), atest trudnozapałności (BS EN 1021-1, BS EN 1021-2, BS 5852(part 10,1), Q1 UK, UNI 9175 Class 1 IEMME)



### ROCCIA

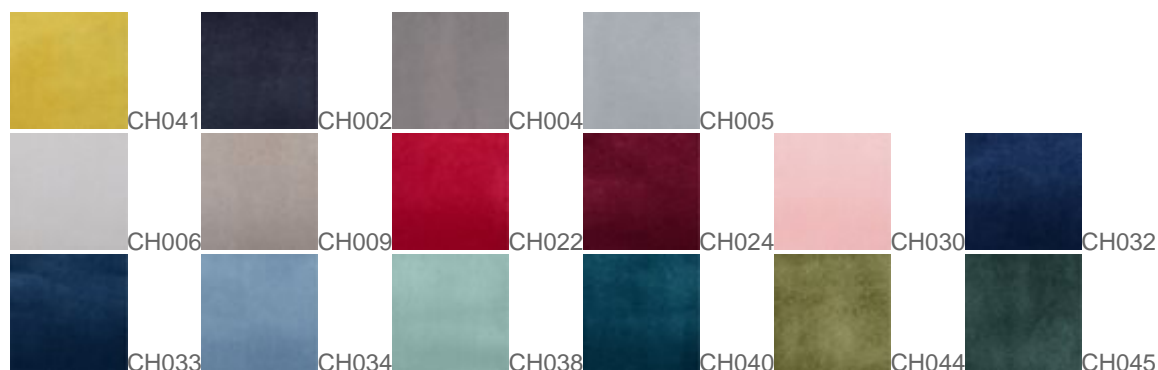
skład: 100 % poliester-TREVIRA CS, waga 250g/m<sup>2</sup> +/-5%, odporność na ścieranie: 70 000 cykli Martindale, odporność na pilling: 5 (EN ISO 12945/2), odporność na światło: 6 (EN ISO 105-B02), odporność koloru na tarcie: mokro:4 (UNI EN ISO 105-X12) sucho:5 (UNI EN ISO 105-X12) atest trudnozapałności: EN 1021-1:2006 EN 1021-2:2006 BS 7176:2007 (Medium Hazard); BS 5852:2006 (Crib 5); NFP 92-501-1 (M1), DIN 4102-1 (B1), IMO Res. A 652 (16) Part 8 UNI 9174-UNI 8456 (C1), AM 18(NF D 60013) UNI 9175 Class 1 IM



### CHARLES STANDARD

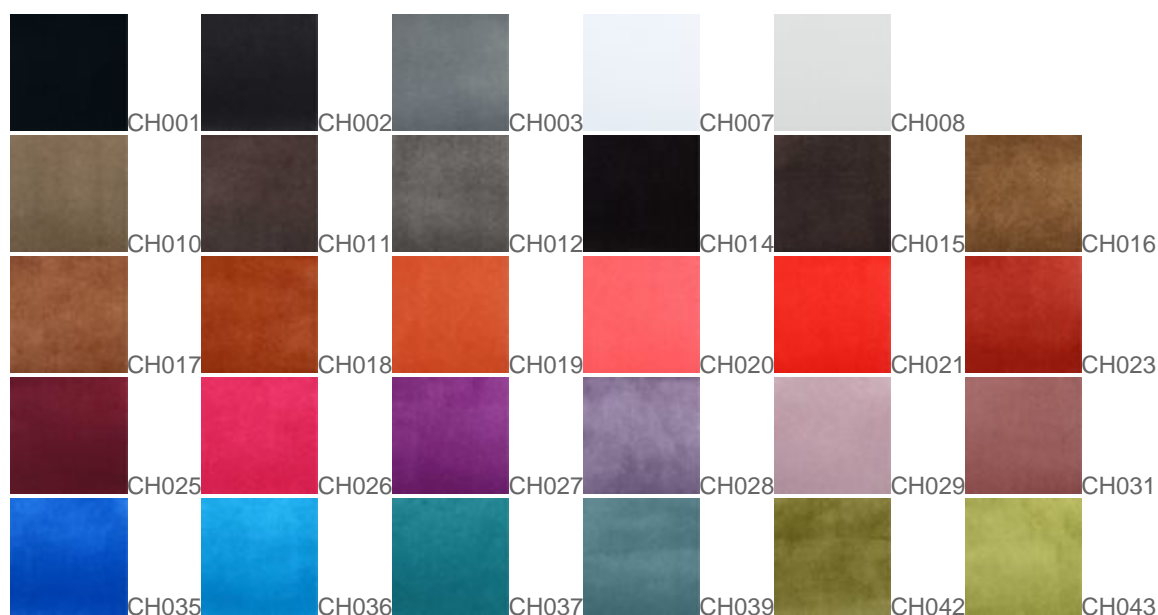
Skład: 100% poliester Waga: 290 g/m<sup>2</sup> Szerokość rolki: 140cm Odporność na ścieranie: 90,000 cykli Martindale'a (BS EN ISO 12947-2:1998) Pilling: 4 (EN ISO 12 945-2) Odporność na światło: 5 (ISO 105-B02) Odporność koloru na tarcie: Mokro: 4-5 (UNI EN ISO 105-X12) Sucho: 4-5 (UNI EN ISO 105-X12) Certyfikaty trudnozapałności:

-DIN EN 1021-1 \*Tkanina Charles ze względu na strukturę (długi włos), podczas użytkowania może układać się w charakterystyczny dla tkanin welurowy sposób, tworzący wrażenie różnych odcieni tapicerki. Podatna jest również na tzw. „efekt wysiedzenia”, dlatego powinno się ją bardzo delikatnie rozczesywać.



### CHARLES STUDIO DESIGN DOSTĘPNY U WYBRANYCH DYSTRYBUTORÓW

Skład: 100% poliester Waga: 290 g/m2 Szerokość rolki: 140cm Odporność na ścieranie: 90,000 cykli Martindale'a (BS EN ISO 12947-2:1998) Pilling: 4 (EN ISO 12 945-2) Odporność na światło: 5 (ISO 105-B02) Odporność koloru na tarcie: Mokro: 4-5 (UNI EN ISO 105-X12) Sucho: 4-5 (UNI EN ISO 105-X12) Certyfikaty trudnopalności: -DIN EN 1021-1 \*Tkanina Charles ze względu na strukturę (długi włos), podczas użytkowania może układać się w charakterystyczny dla tkanin welurowy sposób, tworzący wrażenie różnych odcieni tapicerki. Podatna jest również na tzw. „efekt wysiedzenia”, dlatego powinno się ją bardzo delikatnie rozczesywać. \* Wydłużony czas zamówienia

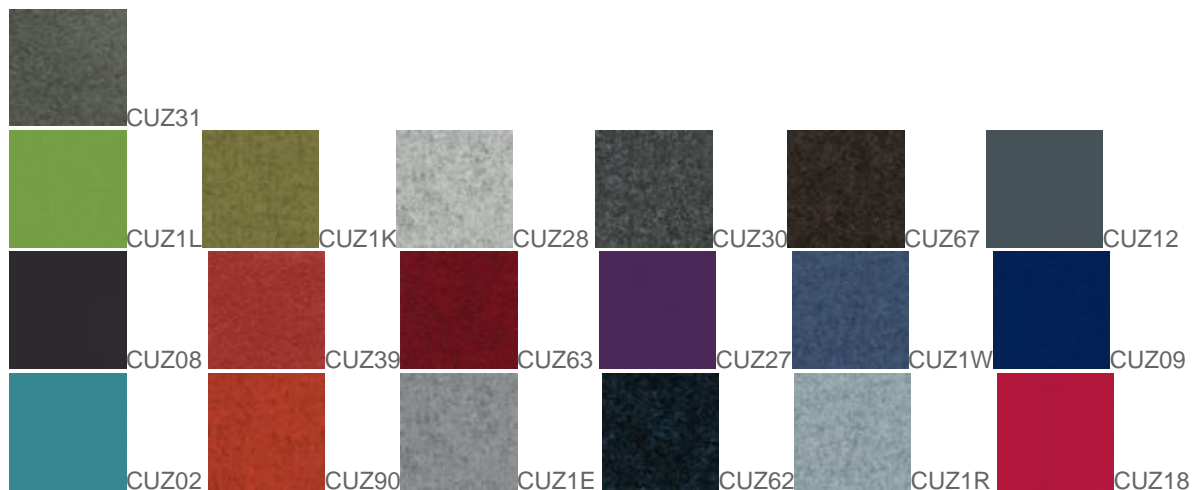


### III GRUPA CENOWA

BLAZER STANDARD, SILVERTEX STANDARD, CRISP, FAME, SYNERGY

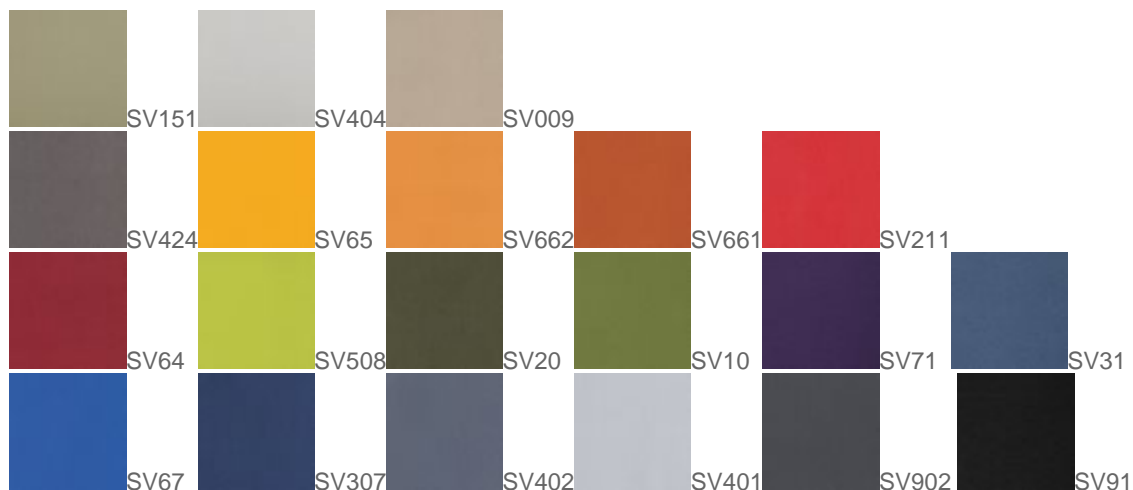
#### BLAZER STANDARD

wełna (Lana Virgen) 100%, waga 460 g/m2 +/- 5%, odporność na ścieranie 50 000 cykli Martindale, odporność na pilling > 4 (BS: EN ISO 12945-2:2000), odporność na światło 5 (ISO 105-B02:1999), atest trudnopalności BS EN 1021-1:2006, BS EN 1021 - 2:2006, BS7176:2007 Low Hazard Tkaniny: CUZ14, CUZ32, CUZ27 dostępne tylko do końca roku



### SILVERTEX STANDARD

powłoka-100% winyl, nośnik - 100% poliester Hi-Loft2, waga 685g/m2, odporność na ścieranie 300 000 cykli Martindale EN ISO 12947:1999 Part 2, odporność na światło >7, atest trudnozapałności (BS EN 1021-1/2, EN 1021/2, EN 71-2, IMO A 652(16)8.2-8.3, FMVSS 302)



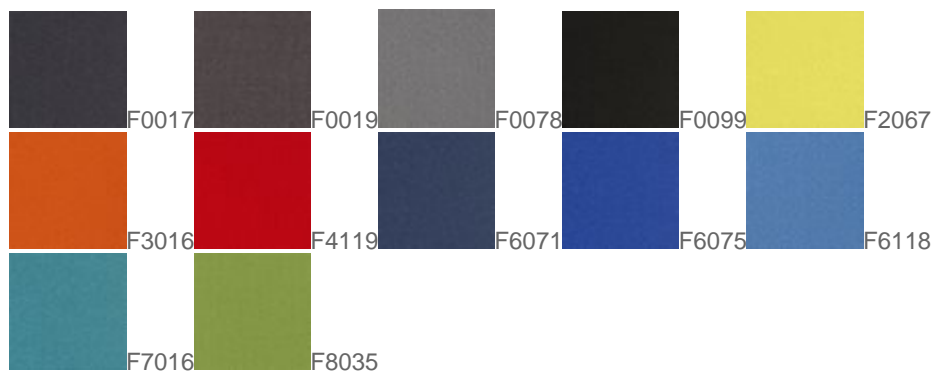
### CRISP

93% wełna, 7% poliamid waga: 328 g/m2 odporność na ścieranie: 200000 cykli Martindale (EN ISO 12947-2) odporność na piling 4-5 (EN ISO 12945-2) odporność na światło 5-7 (EN ISO 105-B02) odporność na ścieranie 4-5 (EN ISO 105x12 (mokry/suchy)) atest trudnozapałności: EN 1021-1,2; BS 5852 0&1; Calif. Bull.117-E klasa 1; IMO MS c307(88)aneks 1 część 8; certyfikat MED IMO



### FAME

95% wełna, 5% poliamid waga: 450 g/m2 szer.rolki 140 cm odporność na ścieranie: 200 000 cykli Martindale (EN ISO 12947-2) odporność na piling: 4 (EN ISO 12945-2) odporność na światło: 5-7 (EN ISO 105-B02) odporność na ścieranie: 4-5 (EN ISO 105x12 (mokry/suchy)) atest trudnozapałności: EN 1021-1&2; BS 5852:2006 (Crib 5); BS 5852 0&1; UNI 9175 class 1 IM/ Calif.Bull.117-E class 1 czyszczenie na sucho



## SYNERGY

std - kolory oferty standardowej pozostałe kolory w ofercie Studio Design skład: wełna (lana virgen) 95%, poliamid 5%; waga: 400g/m2 ±5% odporność na ścieranie > 100 000 cykli Martindale'a, odporność na pilling: 4 (ISO 105-X12) odporność na światło: 5 (ISO 105-B02) atest trudnozapalności: BS EN 1021-1&2 Papieros, Zapałka NF D 60-013 UNI 9175 Classe 1 IM NF D 60-013



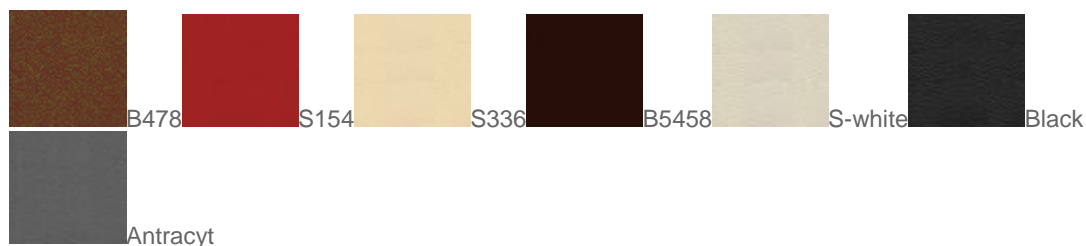


#### IV GRUPA CENOWA

#### SKÓRA, REMIX, REMIX STUDIO DESIGN

##### SKÓRA

wielkość błamu około 5m2, grubość >0,8mm-1,1mm, test tarcia na mokro>250 (BS EN ISO 11640:1998), test tarcia na sucho>500 (EN ISO 11640:1998), zginanie > 50 000 cykli (BS EN ISO 5402:2002), nie stosowano PCP i CFC podczas procesu garbowania, mogą występować niewielkie różnice w odcieniu i strukturze, atest trudnozapałności (UNI EN 1021-1:2006, UNI EN 1021-2:2006)



##### REMIX

Skład: 90% wełna, 10% nylon Waga: ok 300 g/m2 Odporność na ścieranie: 100 000 cykli Martindale (EN ISO 12947-2:1999) Odporność na piling: 3-4 (EN ISO 12945-2:2000) Odporność na światło: 5-7 (ISO 105-B02:2000) Atesty trudnopałności: BS EN 1021 - 1/2 BS 5852 część 1 Onorm B1/Q1 UNI 9175 IM IMO A.652(16) Crib 5 and B2 (po zabezpieczeniu płomienia) Producent: kwadrat Dania



#### REMIX STUDIO DESIGN DOSTĘPNY U WYBRANYCH DYSTRYBUTORÓW

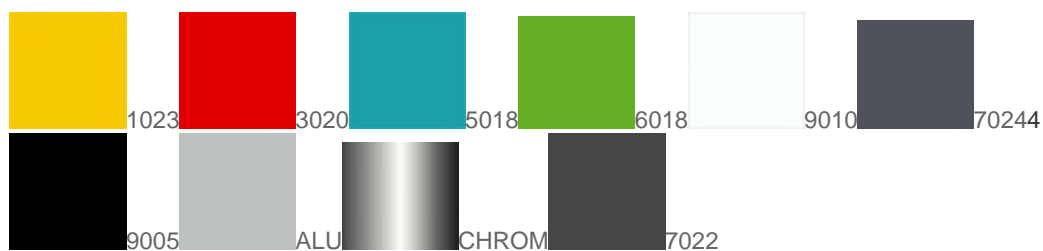
Skład: 90% wełna, 10% nylon Waga: ok 300 g/m2 Odporność na ścieranie: 100 000 cykli Martindale (EN ISO 12947-2:1999) Odporność na piling: 3-4 (EN ISO 12945-2:2000) Odporność na światło: 5-7 (ISO 105-B02:2000) Atesty trudnopałności: BS EN 1021 - 1/2 BS 5852 część 1 Onorm B1/Q1 UNI 9175 IM IMO A.652(16) Crib 5 and B2 (po zabezpieczeniu płomienia) Producent: kwadrat Dania \*Wydłużony czas zamówienia



## METAL

### METAL

wybarwienia stelaży



## DREWNO LITE

### DREWNO LITE JESION

### DREWNO LITE JESION DREWNO LITE

Nogi z litego dębu realizowane są pod indywidualne zamówienia z dłuższym terminem realizacji. Wymagają osobnej wyceny.



## V GRUPA CENOWA - STUDIO DESIGN

ACCESSOIRE , TROON , TURNBERRY , STEELCUT TRIO 2

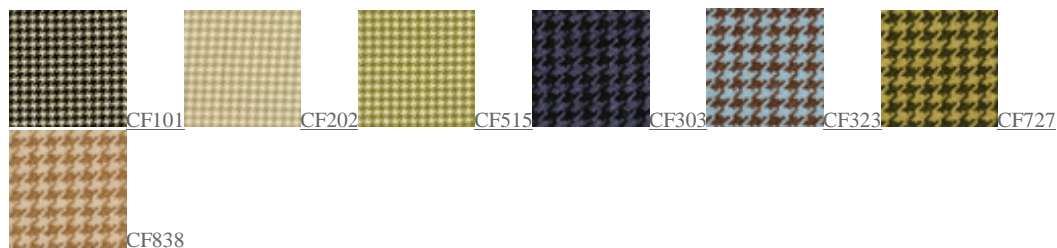
### ACCESSOIRE STUDIO DESIGN

skład: 85% wełna 15% poliamid, waga: 350 g/m2 +/- 5%, odporność na ścieranie 50 000 cykli Martindale; odporność na pilling: 4 (EN ISO 105-C06); odporność na światło: 5-7 (EN ISO 105-B02); atest trudnozapalności: BS EN 1021-1 BS EN 1021 - 2



### TROON STUDIO DESIGN

Skład: 92% wełna, 7% nylon; CIĘŻAR: 37 g/m2 ± 5%; ODPORNOŚĆ NA ŚCIERANIE: 60 000 cykli Martindale; ATEST TRUDNOZAPALNOŚCI: BS EN 1021 – 1; CRIB 5



### TURNBERRY STUDIO DESIGN

SKŁAD: 100% wełna; CIĘŻAR: 586 g/m2 ± 5%; ODPORNOŚĆ NA ŚCIERANIE: 43 000 cykli Martindale; ATEST TRUDNOZAPALNOŚCI: BS EN 1021 – 1; CRIB 5



### STEELCUT TRIO 2 STUDIO DESIGN

SKŁAD: 90% wełna, 10% nylon; ODPORNOŚĆ NA ŚCIERANIE: 100 000 cykli Martindale; ODPORNOŚĆ NA PILING: 3-4 (EN ISO 12945); ODPORNOŚĆ NA ŚWIATŁO: 5-7 (ISO 105-B02) ATEST TRUDNOZAPALNOŚCI: EN 1021-1/2; BS 5852 part 1; DIN 4102 B2; Önorm B1/Q1; NF D 60 013; UNI 9175 11M; US Cal. Bull. 117, – 2013; IMO FTP Code 2010: Part 8





					
SC236	SC246	SC253	SC266	SC276	SC283
					
SC336	SC376	SC383	SC416	SC426	SC436
					
SC446	SC453	SC466	SC476	SC506	SC515
					
SC526	SC553	SC576	SC616	SC636	SC645
					
SC666	SC686	SC716	SC746	SC756	SC776
					
SC796	SC806	SC865	SC883	SC906	SC916
					
SC946	SC953	SC966	SC976	SC983	SC996