

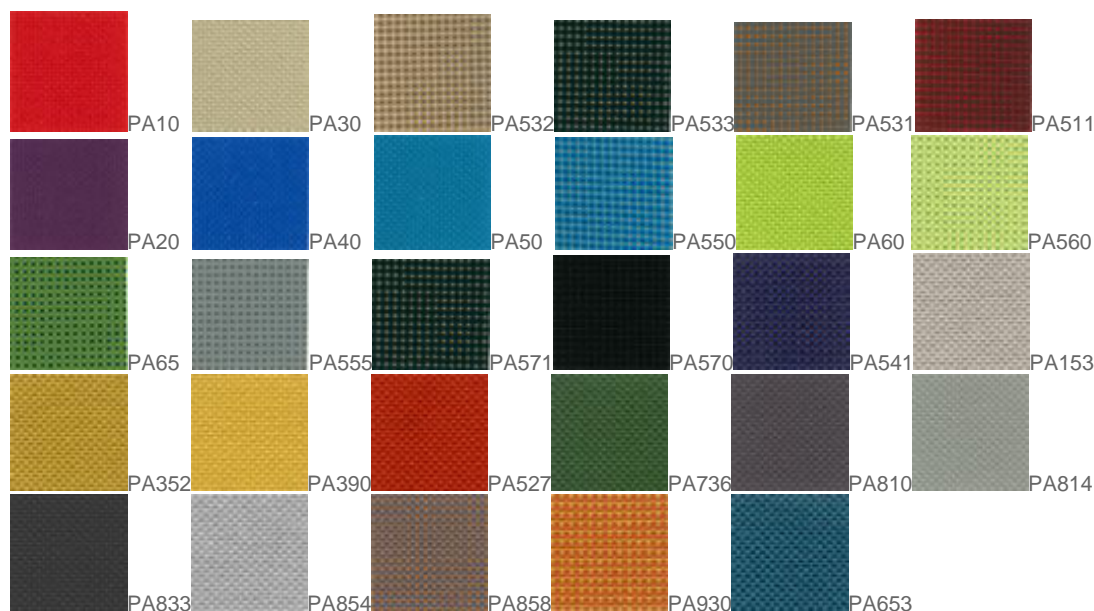
VALENCIA

powłoka 100% winyl, nośnik - 100% poliester Hi-Loft 2TM, waga 650g/m², odporność na ścieranie 300 000 cykli Martindale (UNE EN 14465:2004), atest trudnozapałności (EN 1021-1; EN 1021-2; BS EN 1021-1/2; IMO A 652 (16)8.2-8.3; DIN EN 1021-1/2; DIN 410 B2; FAR 25.853 b(4) Ap.F Part.1 (a)(1)(ii)), odporność na światło > 5 (EN ISO 105-B02) bariera przed drobnoustrojami, bariera przeciwbakteryjna, bariera przeciwgrzybiczna, odporna na ścieranie, odporna na zabrudzenia (krwią, uryną)



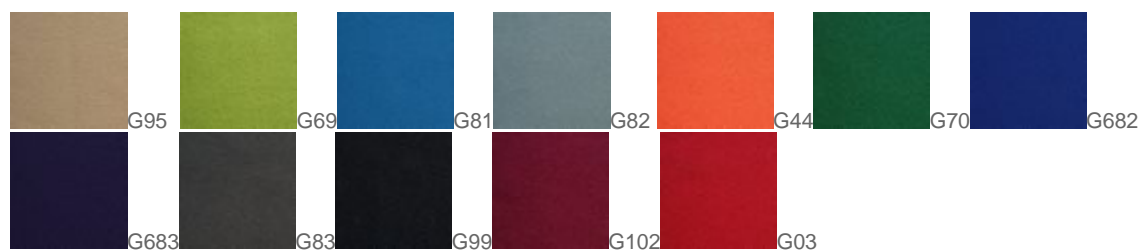
PASTEL

poliester 100%- TREVIRA CS, waga 260g/m² +/-5%, odporność na ścieranie 80 000 cykli Martindale, odporność na pilling 5 (EN ISO 12945), odporność na światło 6 (EN ISO 105-B02), atest trudnozapałności (EN 1021-1, EN 1021-2; Crib 5; BS 7176 Medium Hazard; C1, M1, B1, IMO A 652(16), IMO A 471(XII))



FIGHTER

poliester 100%, waga 365 g/m², odporność na ścieranie 130 000 cykli Martindale, odporność na pilling 4-5 (EN ISO 12947-2), odporność na światło >5 (EN ISO 105-B02), atest trudnozapałności (BS EN 1021-1, BS EN 1021-2, BS 5852(part 10,1), Q1 UK, UNI 9175 Class 1 IEMME)



ROCCIA

skład: 100 % poliester-TREVIRA CS, waga 250g/m2 +/-5%, odporność na ścieranie: 70 000 cykli Martindale, odporność na pilling: 5 (EN ISO 12945/2), odporność na światło: 6 (EN ISO 105-B02), odporność koloru na tarcie: mokro:4 (UNI EN ISO 105-X12) sucho:5 (UNI EN ISO 105-X12) atest trudnozapałności: EN 1021-1:2006 EN 1021-2:2006 BS 7176:2007 (Medium Hazard); BS 5852:2006 (Crib 5); NFP 92-501-1 (M1), DIN 4102-1 (B1), IMO Res. A 652 (16) Part 8 UNI 9174-UNI 8456 (C1), AM 18(NF D 60013) UNI 9175 Class 1 IM



CHARLES STANDARD

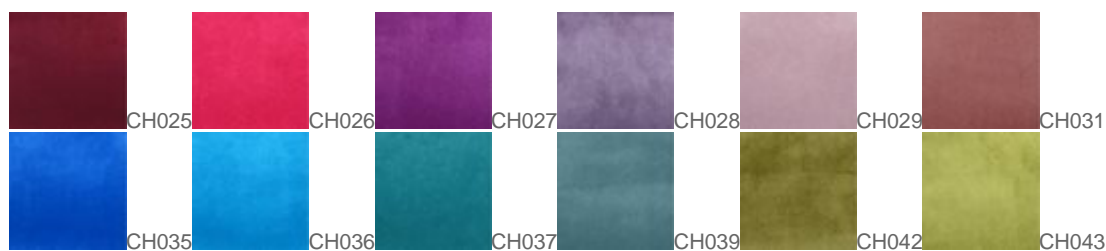
Skład: 100% poliester Waga: 290 g/m2 Szerokość rolki: 140cm Odporność na ścieranie: 90,000 cykli Martindale'a (BS EN ISO 12947-2:1998) Pilling: 4 (EN ISO 12 945-2) Odporność na światło: 5 (ISO 105-B02) Odporność koloru na tarcie: Mokro: 4-5 (UNI EN ISO 105-X12) Sucho: 4-5 (UNI EN ISO 105-X12) Certyfikaty trudnopałności: -DIN EN 1021-1 *Tkanina Charles ze względu na strukturę (długi włos), podczas użytkowania może układać się w charakterystyczny dla tkanin welurowy sposób, tworzący wrażenie różnych odcieni tapicerki. Podatna jest również na tzw. „efekt wysiedzenia”, dlatego powinno się ją bardzo delikatnie rozczesywać.



CHARLES STUDIO DESIGN DOSTĘPNY U WYBRANYCH DYSTRYBUTORÓW

Skład: 100% poliester Waga: 290 g/m2 Szerokość rolki: 140cm Odporność na ścieranie: 90,000 cykli Martindale'a (BS EN ISO 12947-2:1998) Pilling: 4 (EN ISO 12 945-2) Odporność na światło: 5 (ISO 105-B02) Odporność koloru na tarcie: Mokro: 4-5 (UNI EN ISO 105-X12) Sucho: 4-5 (UNI EN ISO 105-X12) Certyfikaty trudnopałności: -DIN EN 1021-1 *Tkanina Charles ze względu na strukturę (długi włos), podczas użytkowania może układać się w charakterystyczny dla tkanin welurowy sposób, tworzący wrażenie różnych odcieni tapicerki. Podatna jest również na tzw. „efekt wysiedzenia”, dlatego powinno się ją bardzo delikatnie rozczesywać. * Wydłużony czas zamówienia



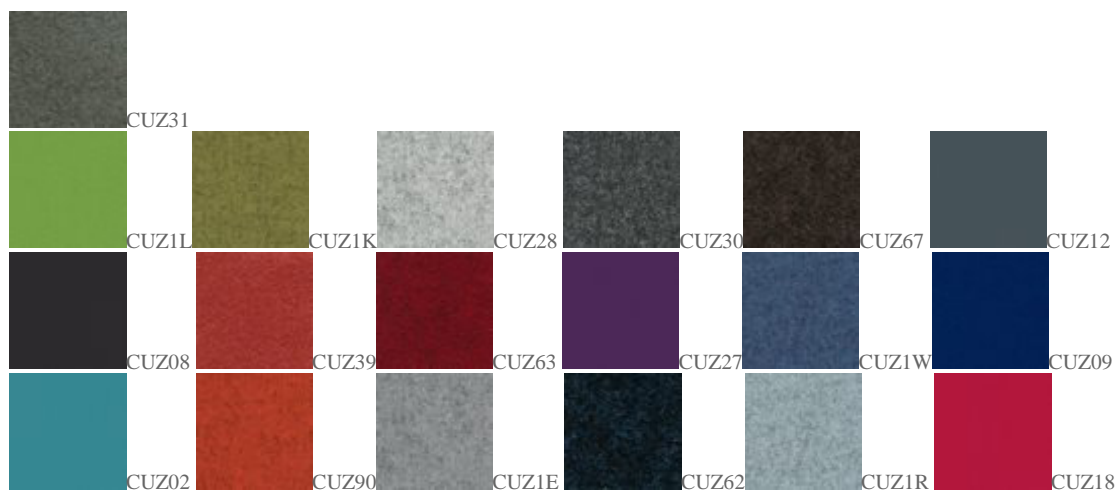


III GRUPA CENOWA

BLAZER STANDARD, SILVERTEX STANDARD, CRISP, FAME, SYNERGY

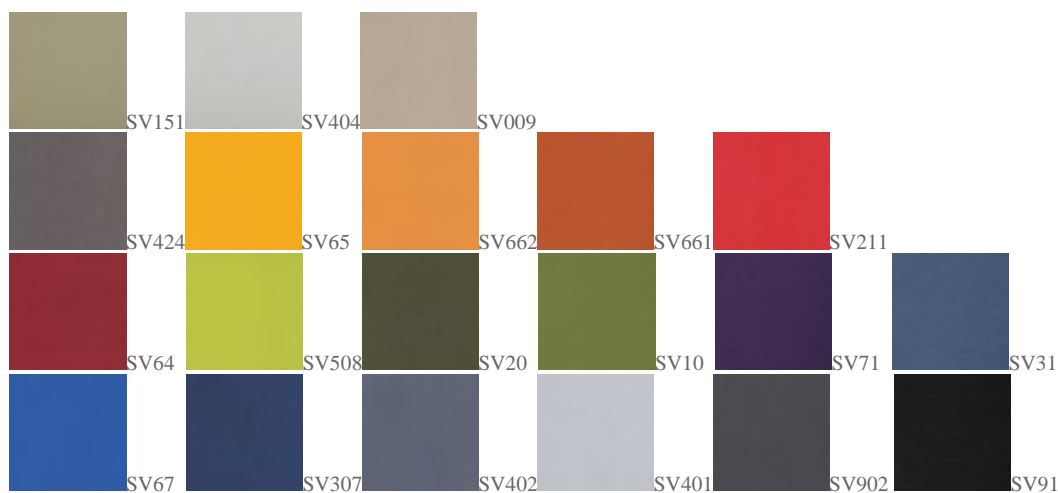
BLAZER STANDARD

wełna (Lana Virgen) 100%, waga 460 g/m2 +/- 5%, odporność na ścieranie 50 000 cykli Martindale, odporność na pilling > 4 (BS: EN ISO 12945-2:2000), odporność na światło 5 (ISO 105-B02:1999), atest trudnozapałności BS EN 1021-1:2006, BS EN 1021 - 2:2006, BS7176:2007 Low Hazard Tkaniny: CUZ14, CUZ32, CUZ27 dostępne tylko do końca roku



SILVERTEX STANDARD

powłoka-100% winyl, nośnik - 100% poliester Hi-Loft2, waga 685g/m2, odporność na ścieranie 300 000 cykli Martindale EN ISO 12947:1999 Part 2, odporność na światło >7, atest trudnozapałności (BS EN 1021-1/2, EN 1021/2, EN 71-2, IMO A 652(16)8.2-8.3, FMVSS 302)



CRISP

93% wełna, 7% poliamid waga: 328 g/m2 odporność na ścieranie: 200000 cykli Martindale (EN ISO 12947-2) odporność na piling 4-5 (EN ISO 12945-2) odporność na światło 5-7 (EN ISO 105-B02) odporność na ścieranie 4-5 (EN ISO 105x12 (mokry/suchy) atest trudnozapalności: EN 1021-1,2; BS 5852 0&1; Calif. Bull.117-E klasa 1; IMO MS c307(88)aneks 1 część 8; certyfikat MED IMO



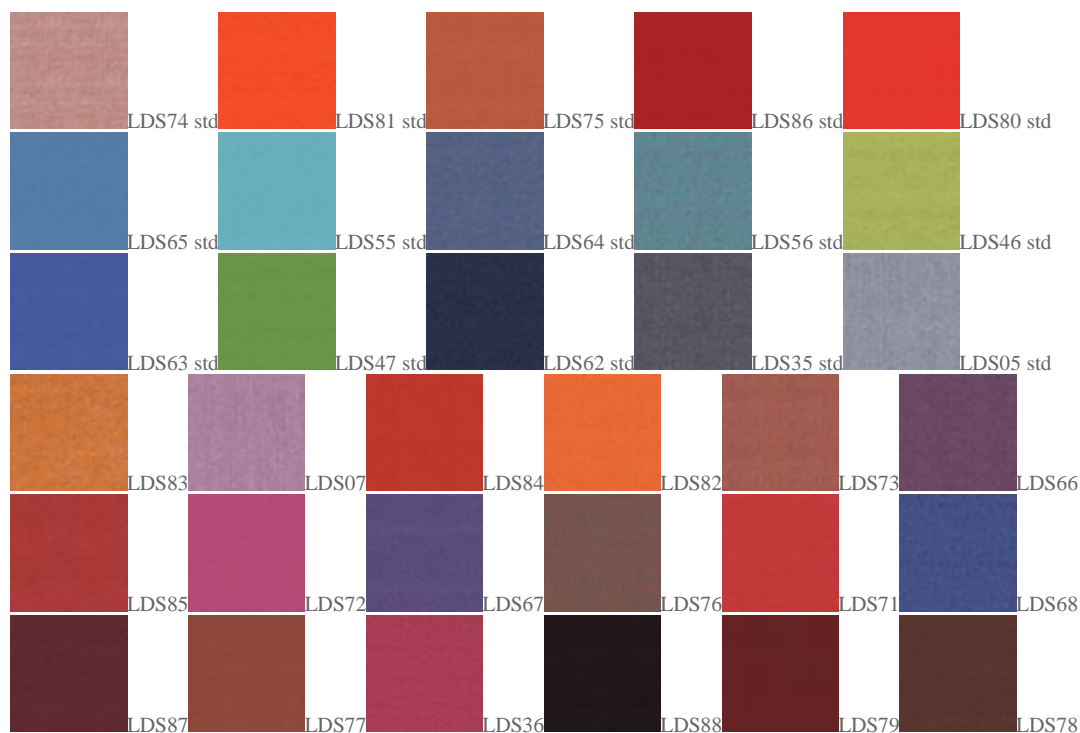
FAME

95% wełna, 5% poliamid waga: 450 g/m2 szer.rolki 140 cm odporność na ścieranie: 200 000 cykli Martindale (EN ISO 12947-2) odporność na piling: 4 (EN ISO 12945-2) odporność na światło: 5-7 (EN ISO 105-B02) odporność na ścieranie: 4-5 (EN ISO 105x12 (mokry/suchy)) atest trudnozapalności: EN 1021-1&2; BS 5852:2006 (Crib 5); UNI 9175 class 1 IM/ Calif.Bull.117-E class 1 czyszczenie na sucho



SYNERGY

std - kolory oferty standardowej pozostałe kolory w ofercie Studio Design skład: wełna (lana virgen) 95%, poliamid 5%; waga: 400g/m2 ±5% odporność na ścieranie > 100 000 cykli Martindale'a, odporność na piling: 4 (ISO 105-X12) odporność na światło: 5 (ISO 105-B02) atest trudnozapalności: BS EN 1021-1&2 Papieros, Zapałka NF D 60-013 UNI 9175 Classe 1 IM NF D 60-013





IV GRUPA CENOWA

SKÓRA, REMIX

SKÓRA

wielkość blamu około 5m2, grubość >0,8mm-1,1mm, test tarcia na mokro>250 (BS EN ISO 11640:1998), test tarcia na sucho>500 (EN ISO 11640:1998), zginanie > 50 000 cykli (BS EN ISO 5402:2002), nie stosowano PCP i CFC podczas procesu garbowania, mogą występować niewielkie różnice w odcieniu i strukturze, atest trudnozapałności (UNI EN 1021-1:2006, UNI EN 1021-2:2006)



REMIX

Skład: 90% wełna, 10% nylon Waga: ok 300 g/m2 Odporność na ścieranie: 100 000 cykli Martindale (EN ISO 12947-2:1999) Odporność na piling: 3-4 (EN ISO 12945-2:2000) Odporność na światło: 5-7 (ISO 105-B02:2000) Atesty trudnozapałności: BS EN 1021 - 1/2 BS 5852 część 1 Onorm B1/Q1 UNI 9175 IM IMO A.652(16) Crib 5 and B2 (po zabezpieczeniu płomienia) Producent: kvadrat Dania



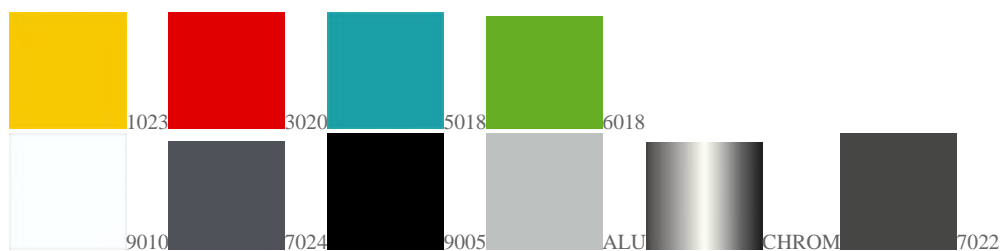


METAL

METAL

METAL

wybarwienia stelaży

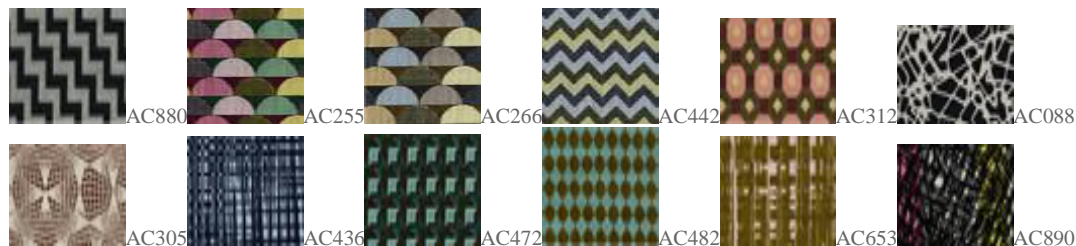


V GRUPA CENOWA - STUDIO DESIGN

ACCESSOIRE , TROON , TURNBERRY , STEELCUT TRIO 2

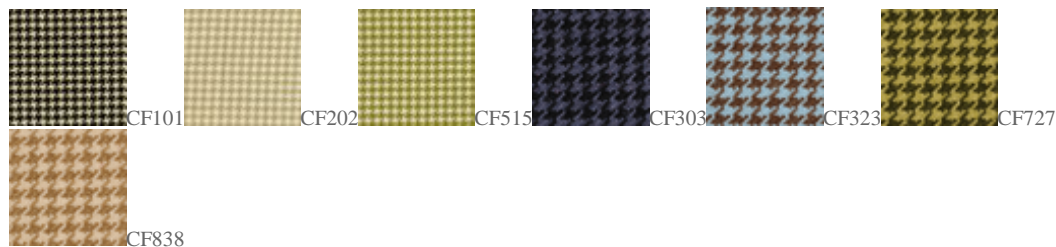
ACCESSOIRE STUDIO DESIGN

skład: 85% wełna 15% poliamid, waga: 350 g/m2 +/- 5%, odporność na ścieranie 50 000 cykli Martindale; odporność na pilling: 4 (EN ISO 105-C06); odporność na światło: 5-7 (EN ISO 105-B02); atest trudnozapalności: BS EN 1021-1 BS EN 1021 - 2



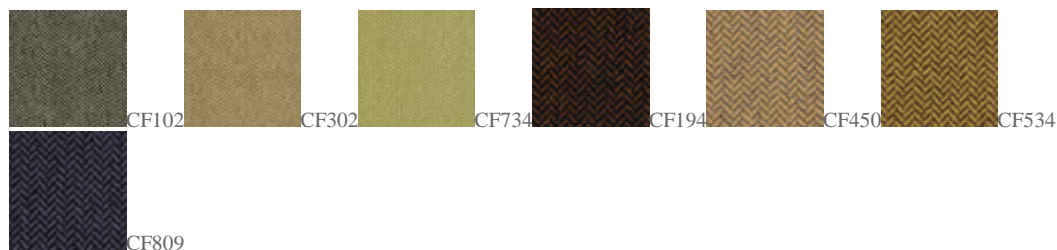
TROON STUDIO DESIGN

Skład: 92% wełna, 7% nylon; CIEŻAR: 37 g/m2 ± 5%; ODPORNOŚĆ NA ŚCIERANIE: 60 000 cykli Martindale; ATEST TRUDNOZAPALNOŚCI: BS EN 1021 – 1; CRIB 5



TURNBERRY STUDIO DESIGN

SKŁAD: 100% wełna; CIĘŻAR: 586 g/m² ± 5%; ODPORNOŚĆ NA ŚCIERANIE: 43 000 cykli Martindale; ATEST TRUDNOZAPALNOŚCI: BS EN 1021 – 1; CRIB 5



STEELCUT TRIO 2 STUDIO DESIGN

SKŁAD: 90% wełna, 10% nylon; ODPORNOŚĆ NA ŚCIERANIE: 100 000 cykli Martindale; ODPORNOŚĆ NA PILING: 3-4 (EN ISO 12945); ODPORNOŚĆ NA ŚWIATŁO: 5-7 (ISO 105-B02) ATEST TRUDNOZAPALNOŚCI: EN 1021-1/2; BS 5852 part 1; DIN 4102 B2; Önorm B1/Q1; NF D 60 013; UNI 9175 1IM; US Cal. Bull. 117, – 2013; IMO FTP Code 2010: Part 8

